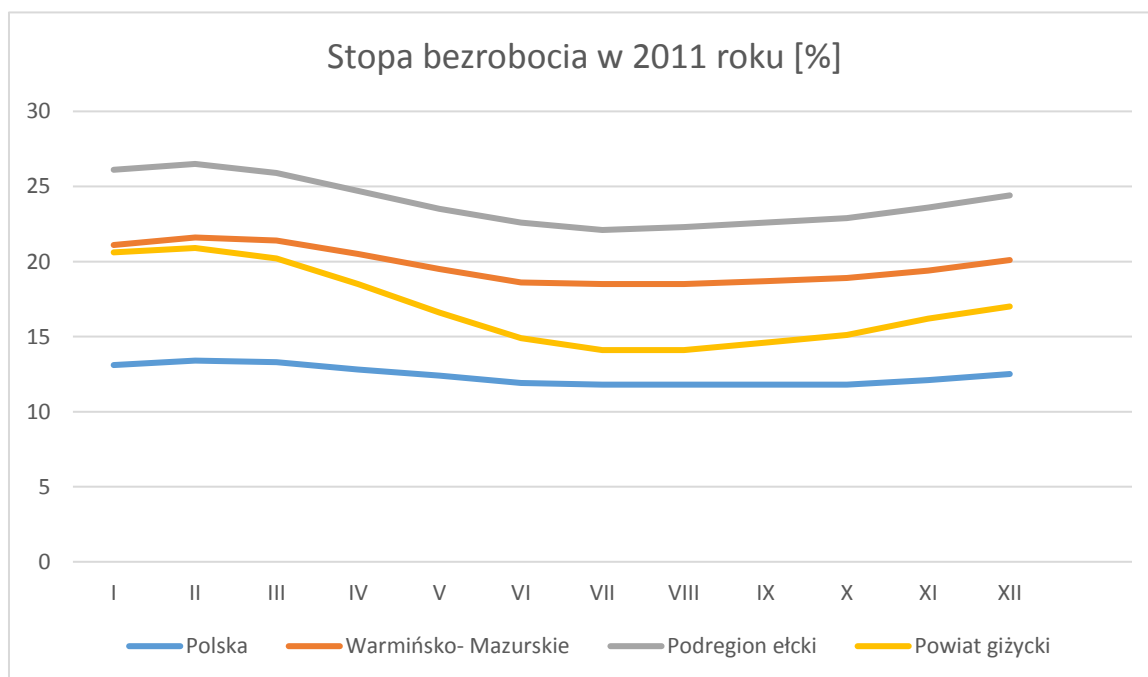


**Stopa bezrobocia\*** rejestrowanego to wyrażony w procentach stosunek liczby zarejestrowanych bezrobotnych do liczby ludności aktywnej zawodowo (bez osób odbywających czynną służbę wojskową oraz pracowników obrony narodowej i spraw wewnętrznych) według stanu na koniec okresu sprawozdawczego. Wskaźnik ten pokazuje, jaką część zasobów siły roboczej stanowią bezrobotni.

**Wskaźniki stopy bezrobocia oblicza Główny Urząd Statystyczny dla kraju oraz poszczególnych województw, podregionów i powiatów. Urzędy pracy nie są upoważnione do ich wyznaczania.**

\* Krajowy Urząd Pracy, Leksykon rynku pracy, Warszawa 1997

Stopa bezrobocia 2011 roku [%]				
Miesiąc	Polska	Województwo Warmińsko- Mazurskie	Podregion etcki	Powiat giżycki
I	13,1	21,1	26,1	20,6
II	13,4	21,6	26,5	20,9
III	13,3	21,4	25,9	20,2
IV	12,8	20,5	24,7	18,5
V	12,4	19,5	23,5	16,6
VI	11,9	18,6	22,6	14,9
VII	11,8	18,5	22,1	14,1
VIII	11,8	18,5	22,3	14,1
IX	11,8	18,7	22,6	14,6
X	11,8	18,9	22,9	15,1
XI	12,1	19,4	23,6	16,2
XII	12,5	20,1	24,4	17,0



Źródło: Portal GUS <http://stat.gov.pl/>