



POWIATOWY URZĄD PRACY
w Giżycku
ul. Gdańska 11
www.gizycko.pup.gov.pl

***Analiza lokalnego rynku pracy
powiatu giżyckiego
w czerwcu oraz
w I półroczu 2008 roku***

1. Poziom i dynamika bezrobocia w powiecie giżyckim

Według stanu na koniec czerwca 2008 roku w powiecie giżyckim zarejestrowanych było 2782 bezrobotnych, w tym 1565 kobiet. Liczba bezrobotnych zmniejszyła się o 41,3% w porównaniu ze stanem na koniec czerwca 2007 roku.

Stopa bezrobocia w powiecie giżyckim według danych GUS na koniec maja 2008r. (aktualnie dostępna) wynosiła **16,2%** ludności aktywnej zawodowo (kraj–10,0%, województwo–16,6%, podregion ełcki¹–20,7%).

Wykres 1. Stopa bezrobocia [%] w powiecie giżyckim

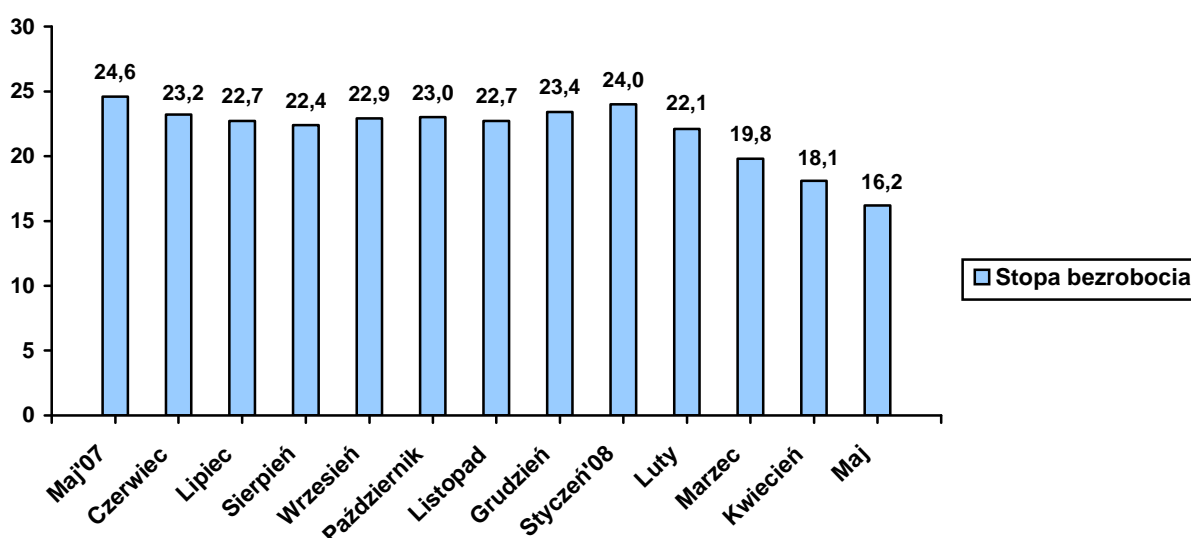


Tabela 1. Bezrobotni zarejestrowani w poszczególnych gminach powiatu giżyckiego

Gmina	Liczba bezrobotnych w końcu Czerwca 2008	W tym z prawem do zasiłku
<i>Giżycko m.</i>	1381	283
<i>Giżycko gm.</i>	399	84
<i>Ryn</i>	290	65
<i>Wydminy</i>	343	65
<i>Miłki</i>	206	56
<i>Kruklanki</i>	163	25
RAZEM	2782	578

W omawianym miesiącu zarejestrowało się 374 bezrobotnych, natomiast ewidencję urzędu opuściło 676 osób. Napływ do bezrobocia był o 44,7% niższy od odpływu.

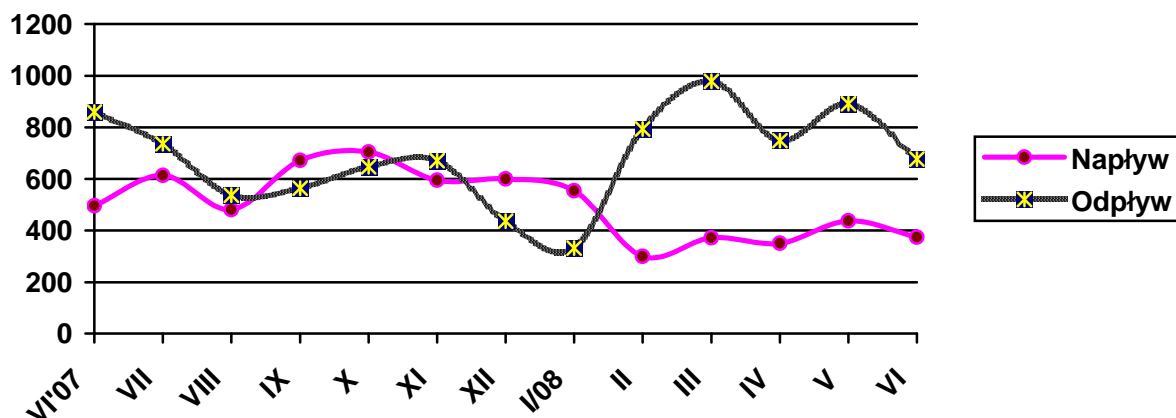
Podstawowym składnikiem napływu były ponowne rejestracje: 329 osób zarejestrowało się po raz kolejny (88,0% ogółu nowo zarejestrowanych). Natomiast rejestrujących się po raz pierwszy było – 45, tj. 12,0% rejestrujących się.

Wśród osób wyłączonych z ewidencji najliczniejszą grupę stanowili bezrobotni wykreśleni z powodu podjęcia pracy – 411 osób, tj. 60,8% ogółu osób wyłączonych z ewidencji w omawianym miesiącu.

Tabela 2. Napływ i odpływ z bezrobocia

Wyszczególnienie	Nowa rejestracja	Wyłączeni z ewidencji	z tego	
			Podjęcie pracy	Inne powody
Czerwiec 2007	495	860	387	473
Lipiec	613	736	303	433
Sierpień	481	536	214	322
Wrzesień	671	563	278	285
Październik	704	647	281	366
Listopad	594	670	329	341
Grudzień	599	436	189	247
Styczeń 2008	554	332	184	148
Luty	300	794	202	592
Marzec	371	978	395	583
Kwiecień	351	748	419	329
Maj	437	892	499	393
Czerwiec	374	676	411	265

Wykres 2. Napływ i odpływ z bezrobocia



W I półroczu br. zarejestrowało się 2387 bezrobotnych, tj. o 14,2% mniej niż w tym samym okresie 2007 roku. Podstawowym składnikiem napływu były ponowne rejestracje: 2116 osób zarejestrowało się po raz kolejny, stanowili oni 88,7% ogółu nowo zarejestrowanych. Na-

¹ W skład podregionu wchodzi powiaty: etcki, giżycki, olecki, piski, gołdapski i węgorzewski.

tomiast rejestrujących się po raz pierwszy było 271, tj. 11,3% ogólnego napływu bezrobotnych. W omawianym okresie ewidencję opuściło 4420 osób, oznacza to wzrost o 3,0% z analogicznym okresem ubiegłego roku. Napływ do bezrobocia był o 46,0% niższy od odpływu. Wśród osób wyłączonych z ewidencji najliczniejszą grupę stanowili bezrobotni wykreśleni z innych powodów niż podjęcie pracy – 2310, tj. 52,3% ogółu osób wyłączonych z ewidencji w omawianym półroczu.

Tabela 3. Porównanie bezrobocia w okresie sprawozdawczym 2007- 2008

Gmina	Liczba bezrobotnych w końcu czerwca 2007 roku	% udział w ogólnej liczbie zarejestrowanych	Liczba bezrobotnych w końcu czerwca 2008 roku	% udział w ogólnej liczbie zarejestrowanych	[+/-] wskaźnik zmian w pkt%
Giżycko m.	2207	46,6	1381	49,6	+ 3,0
Giżycko Gm.	687	14,5	399	14,3	- 0,2
Ryn	575	12,1	290	10,4	- 1,7
Wydminy	592	12,5	343	12,3	- 0,2
Miłki	364	7,7	206	7,4	- 0,3
Kruklanki	316	6,7	163	5,9	- 0,8
RAZEM	4 741		2 782		

2. Struktura bezrobocia /załącznik 1/

Struktura bezrobotnych (pracujący przed rejestracją i dotychczas nie pracujący) oraz ich udział w ogólnej liczbie zarejestrowanych uległy zmianie w porównaniu ze stanem na koniec czerwca ubiegłego roku. W końcu omawianego miesiąca udział pracujących przed nabyciem statusu bezrobotnego, w ogólnej liczbie zarejestrowanych bezrobotnych, wynosił 73,8% (nastąpił spadek o 0,1 pkt% w porównaniu ze stanem z końca czerwca 2007). Bezrobotni, którzy dotychczas nie pracowali, stanowili 26,2% ogółu zarejestrowanych. W I półroczu br. zarejestrowało się 1700 osób poprzednio pracujących, stanowili oni 71,2% ogólnego napływu do bezrobocia.

2.1. Bezrobotni bez prawa do zasiłku

Spośród bezrobotnych zarejestrowanych w czerwcu br. – 299 osób nie posiadało prawa do zasiłku, tj. 80,0% ogółu rejestrujących się. Na koniec omawianego okresu w rejestrach urzędu pozostawało 2204 bezrobotnych bez prawa do pobierania zasiłku, co stanowiło 79,2% ogółu bezrobotnych. W porównaniu z czerwcem 2007 r. udział tej populacji w ogólnej liczbie bezrobotnych zmniejszył się o 4,1 pkt%. W I półroczu napływ bezrobotnych bez prawa do zasiłku wy-

niósł 1876 osób, tj. 78,6% ogółu rejestrujących, ich udział wzrósł o 1,9 pkt% w porównaniu z analogicznym okresem ubiegłego roku.

2.2. Bezrobotne kobiety

Kobiety wpisane do ewidencji urzędu pracy w czerwcu br. w liczbie 206, stanowiły 55,1% ogółu nowo zarejestrowanych bezrobotnych. W końcu omawianego okresu liczba zarejestrowanych kobiet wynosiła 1565, stanowiąc 56,3% ogółu zarejestrowanych bezrobotnych, tj. o 0,8 pkt% więcej niż w końcu czerwca 2007 roku.

Tabela 4. Bezrobocie wśród kobiet

Gmina	Liczba bezrobotnych kobiet w końcu czerwca 2008	W tym z prawem do zasiłku
<i>Giżycko m.</i>	784	166
<i>Giżycko gm.</i>	211	44
<i>Ryn</i>	170	25
<i>Wydminy</i>	200	38
<i>Miłki</i>	116	27
<i>Kruklanki</i>	84	11
RAZEM	1565	311

W I półroczu br. zarejestrowały się 1164 kobiety, tj. 48,8%. Oznacza to, że w porównaniu z analogicznym okresem ubiegłego roku, wzrósł udział tej populacji bezrobotnych w ogólnej ich liczbie o 4,6 pkt%. Ewidencję bezrobotnych w tym okresie opuściły 2383 kobiety, tj. 53,9% ogólnego odpływu z ewidencji bezrobotnych, tj. o 7,9 pkt% więcej niż w I półroczu 2007 roku.

2.3. Mieszkańcy wsi

W czerwcu zarejestrowało się 148 osób zamieszkałych na wsi, tj. 39,6% ogólnego napływu bezrobotnych do rejestracji. W końcu omawianego miesiąca w ewidencji bezrobotnych znajdowały się 1263 osoby zamieszkałe na wsi, które stanowiły 45,4% ogółu zarejestrowanych. W odniesieniu do stanu z końca czerwca ubiegłego roku- udział tej subpopulacji zmniejszył się o 2,5 pkt% .

W I półroczu br. zarejestrowało się 1027 osób zamieszkałych na wsi, stanowili oni 43,0% ogólnego napływu bezrobotnych, tj. o 0,6 pkt% więcej niż w analogicznym okresie ubiegłego

roku. Bezrobocie w omawianym okresie opuściło 2091 osób, tj. 47,3% ogólnego odpływu z ewidencji. W porównaniu z danymi za I półrocze 2007 roku nastąpił wzrost o 2,0 pkt%.

2.4. Bezrobotni zwolnieni z przyczyn dotyczących zakładu pracy

W wyniku zwolnień z przyczyn dotyczących zakładu pracy, w czerwcu do rejestracji nie zgłosiły się osoby bezrobotne. Na koniec omawianego miesiąca w ewidencji urzędu pozostawało 17 osób zwolnionych z przyczyn dotyczących zakładu pracy, które stanowiły 0,6% ogółu zarejestrowanych, tj. o 0,5 pkt% mniej niż w analogicznym okresie ubiegłego roku.

W I półroczu br. zarejestrowało się 9 osób zwolnionych z przyczyn dotyczących zakładu pracy. W omawianym okresie do urzędu wpłynęła 1 zapowiedź zwolnień od pracodawcy z branży rolniczej, informująca o planowanym zwolnieniu 14 osób.

2.5. Poszukujący pracy

Na koniec omawianego okresu w rejestrach urzędu pozostawało 110 osób poszukujących pracy, co oznacza, że w porównaniu z końcem czerwca 2007 roku ich liczba zmniejszyła się o 22,5%.

2.6. OSOBY W SZCZEGÓLNEJ SYTUACJI NA RYNKU PRACY

Wyszczególnienie		Bezrobotni zarejestrowani		Bezrobotni, którzy podjęli pracę		Bezrobotni zarejestrowani			
		w miesiącu sprawozdawczym		w końcu mies. sprawozdawczego		ogółem		w tym z prawem do zasiłku	
		razem	kobiety	razem	kobiety	razem	kobiety	razem	kobiety
		1	2	3	4	5	6	7	8
0									
Ogółem (w. 02+04)	01	374	206	411	182	2782	1565	578	311
Osoby w szczególnej sytuacji na rynku pracy (z ogółem)									
Do 25 roku życia	09	134	74	75	34	516	299	83	34
Które ukończyły szkołę wyższą, do 27 roku życia	10	9	8	3	3	18	14	0	0
Długotrwale bezrobotne	11	164	109	227	115	1646	962	39	17
Kobiety, które nie podjęły zatrudnienia po urodzeniu dziecka	12	X	32	X	17	X	359	X	7
Powyżej 50 roku życia	13	60	25	79	21	619	267	124	44
Bez kwalifikacji zawodowych	14	88	45	67	32	752	454	117	65
Bez doświadczenia zawodowego	15	145	90	60	32	865	523	29	0
Bez wykształcenia średniego	16	202	99	199	65	1695	840	304	128
Samotnie wychowujące co najmniej jedno dziecko do 18 roku życia	17	39	37	26	23	372	336	35	31

Które po odbyciu kary pozbawienia wolności nie podjęły zatrudnienia	18	7	1	4	0	56	6	3	1
Niepełnosprawni	19	25	16	13	6	182	91	28	11

2.6.1. Bezrobotni do 25 roku życia

W końcu czerwca w ewidencji urzędu pracy pozostawało 516 osób bezrobotnych do 25 roku życia, co stanowiło 16,7% ogółu zarejestrowanych. Porównując dane rok do roku, obserwujemy spadek w tej grupie bezrobotnych o 18,6%. W omawianym miesiącu napływ w tej grupie bezrobotnych wyniósł 134 osoby, z których po raz pierwszy zarejestrowało się 25 osób (18,7% ogółu napływu w tej grupie bezrobotnych). W tym samym okresie z ewidencji bezrobotnych wyłączono 130 osób, w tym:

- ❑ Podjęcie pracy – 75 osób
- ❑ Rozpoczęcie szkolenia – 5
- ❑ Rozpoczęcie stażu – 19

W I półroczu br. zarejestrowało się 800 osób bezrobotnych do 25 roku życia, stanowiły one 33,5% ogólnego napływu bezrobotnych (w I półroczu 2007 roku odpowiednio: - 904, - 32,5%). Ewidencję urzędu opuściło 1019 osób, tj. 23,1% ogólnego odpływu z bezrobocia.

2.6.2. Bezrobotni długotrwale

W końcu czerwca w ewidencji urzędu pracy pozostawało 1646 osób długotrwale bezrobotnych, co stanowiło 59,2% ogółu zarejestrowanych. Oznacza, to spadek o 49,5% w porównaniu ze stanem na koniec czerwca 2007 roku. W miesiącu sprawozdawczym napływ do omawianej grupy bezrobotnych wyniósł 164 osoby, co stanowiło 43,9% ogólnego napływu osób bezrobotnych w omawianym miesiącu. W tym samym okresie z ewidencji bezrobotnych wyłączono 393 osoby długotrwale bezrobotne.

W I półroczu zarejestrowało się 1171 osób długotrwale bezrobotnych, tj. 49,1% ogólnego napływu bezrobotnych . (w I półroczu 2007 roku odpowiednio: - 1466, -52,7%) Ewidencję opuściło 2637 osób z omawianej grupy bezrobotnych, tj. 59,7% ogólnego odpływu z bezrobocia.

2.6.3. Bezrobotni powyżej 50 roku życia

W końcu omawianego miesiąca w ewidencji urzędu pracy pozostawało 619 osób w wieku powyżej 50 lat, co stanowiło 22,3% ogółu zarejestrowanych. Oznacza to spadek tej populacji bezrobotnych w porównaniu z końcem czerwca ubiegłego roku o 39,1%. Napływ omawianej

grupy bezrobotnych wyniósł 60 osób, co stanowiło 16,0% ogólnego napływu bezrobotnych do rejestracji. W tym samym okresie z ewidencji bezrobotnych wyłączono 138 osób bezrobotnych w wieku powyżej 50 lat.

W I półroczu 2008 r. zarejestrowało się 367 osób w wieku powyżej 50 roku życia, stanowiły one 15,4% napływu bezrobotnych w tym okresie (w I półroczu 2007 roku odpowiednio: - 432, -15,5%). Ewidencję urzędu opuściło 839 osób, tj. 19,0% ogólnego odpływu z bezrobocia.

2.6.4. Bezrobotni bez kwalifikacji zawodowych

Osoby nie posiadające kwalifikacji zawodowych na koniec czerwca były zarejestrowane w liczbie 752, stanowiąc 27,0% ogółu zarejestrowanych. Oznacza to spadek o 47,1 % w porównaniu do danych z końca czerwca 2007 roku. W omawianym miesiącu zarejestrowało się 88 osób bez kwalifikacji. Ewidencję opuściło – z powodu podjęcia pracy – 67 osób z omawianej grupy bezrobotnych.

W I półroczu br. zarejestrowało się 605 osób bez kwalifikacji zawodowych, stanowiły one 25,4% napływu bezrobotnych w tym okresie (w I półroczu 2007r. odpowiednio: - 716, - 25,7%). Ewidencję urzędu z powodu podjęcia pracy opuściły 432 osoby, tj. 9,8% ogólnego odpływu z bezrobocia.

2.6.5. Osoby niepełnosprawne

W czerwcu br. w urzędzie zarejestrowało się 25 osób niepełnosprawnych bezrobotnych tj. 6,7% ogólnej liczby rejestrujących się. Natomiast ewidencję opuściło z powodu podjęcia pracy 13 bezrobotnych z tej grupy. Na koniec omawianego miesiąca zarejestrowane były 182 osoby niepełnosprawne- bezrobotne oraz 92 niepełnosprawnych poszukujących pracy i nie pozostających w zatrudnieniu (w końcu czerwca 2007 roku odpowiednio: -153, -93). Wśród niepełnosprawnych bezrobotnych – prawa do zasiłku nie posiadały 154 osoby, które stanowiły 84,6% tej grupy bezrobotnych.

W I półroczu 2008 r. zarejestrowały się 203 osoby niepełnosprawne, które stanowiły 8,5% napływu bezrobotnych w omawianym okresie (w I półroczu 2007r. odpowiednio: - 109, - 3,9%). Ewidencję urzędu z powodu podjęcia pracy opuściło 170 osób, tj. 3,9% ogólnego odpływu z bezrobocia.

3. AKTYWIZACJA ZAWODOWA BEZROBOTNYCH

3.1. Roboty publiczne

Źródła finansowania	Skierowani do robót publicznych		Ukończyli udział w robotach publicznych		Przerwali udział	Pozostający w zatrudnieniu przy robotach publicznych na koniec miesiąca sprawozdawczego
	W miesiącu sprawozdawczym	Ogółem w 2008 roku	W miesiącu sprawozdawczym	Ogółem w 2008 roku		
FP	20	60	0	6	2	57
Razem	20	60	0	6	2	57

3.2. Prace interwencyjne

Źródła finansowania	Skierowani do prac interwencyjnych		Ukończyli udział w pracach interwencyjnych		Przerwali udział	Pozostający w zatrudnieniu przy pracach interwencyjnych na koniec miesiąca sprawozdawczego
	W miesiącu sprawozdawczym	Ogółem w 2008 roku	W miesiącu sprawozdawczym	Ogółem w 2008 roku		
FP	13	88	6	95	0	136
PO KL 6.1.3	6	27	0	0	1	25
Razem	19	115	6	95	1	161

!/ dane zawarte w powyższej tabeli występują również w tabeli dotyczącej prac interwencyjnych i dotacji dla pracodawcy

3.3. Prace interwencyjne wraz z refundacją pracodawcy kosztów wyposażenia lub doposażenia stanowiska pracy dla osób powyżej 50 roku życia*

Źródła finansowania	Ilość podpisanych umów		Skierowani bezrobotni	
	W miesiącu sprawozdawczym	W 2008 roku	W miesiącu sprawozdawczym	W 2008 roku
FP	3	7	3	7
Razem	3	7	3	7

* dane zawarte w powyższej tabeli występują również w tabeli dotyczącej prac interwencyjnych i dotacji dla pracodawcy

3.4. Przyznanie jednorazowych środków na rozpoczęcie działalności gospodarczej /dotacje/

Źródła finansowania	Ilość udzielonych dotacji w omawianym miesiącu	Ilość udzielonych dotacji w 2008 roku
FP	0	0
PO KL 6.1.3	8	41
Razem	8	41

3.5. Refundacja pracodawcy kosztów wyposażenia lub doposażenia stanowiska pracy /dotacje/

Źródła finansowania	Ilość podpisanych umów		Skierowani bezrobotni	
	W miesiącu sprawozdawczym	W 2008 roku	W miesiącu sprawozdawczym	W 2008 roku
FP	12	28	23	50
Razem	12	28	23	50

* dane zawarte w powyższej tabeli zawierają się w tabeli dotyczącej prac interwencyjnych i dotacji dla pracodawcy

3.6. Staże

Źródła finansowania	Skierowani do odbycia stażu		Ukończyli odbywanie stażu		Przerwali udział	Odbywający staż na koniec miesiąca sprawozdawczego
	W miesiącu sprawozdawczym	Ogółem w 2008 roku	W miesiącu sprawozdawczym	Ogółem w 2008 roku		
FP	7	65	40	189	1	49
PO KL 6.1.3	12	193	0	0	2	178
Razem	19	258	40	189	3	227

3.7. Przygotowania zawodowe

Źródła finansowania	Skierowani na przygotowanie zawodowe		Ukończyli udział w przygotowaniu zawodowym		Przerwali udział	Kontynuujący przygotowanie zawodowe na koniec miesiąca sprawozdawczego
	W miesiącu sprawozdawczym	Ogółem w 2008 roku	W miesiącu sprawozdawczym	Ogółem w 2008 roku		
FP	4	13	5	27	0	13
PO KL 6.1.3	0	28	0	0	0	28
Razem	4	41	5	27	0	41

3.8. Szkolenia

W czerwcu br. zorganizowano 7 szkoleń, na które skierowano 45 bezrobotnych. W omawianym okresie szkolenie ukończyły 52 osoby. Na koniec omawianego okresu szkolenia kontynuowało 37 osób. W czerwcu z osób, które w ostatnich 12 miesiącach ukończyły szkolenia – zatrudnienie uzyskało 38 osób, w tym 13 kobiet.

Źródła finansowania	Skierowani na szkolenie		Ukończyli udział w szkoleniu		Przerwali udział	Kontynuujący szkolenie na koniec miesiąca sprawozdawczego
	W miesiącu sprawozdawczym	Ogółem w 2008 roku	W miesiącu sprawozdawczym	Ogółem w 2008 roku		
FP	32	47	23	53	0	11
PO KL 6.1.3	13	181	29	149	2	26
Razem	45	228	52	202	2	37

Tabela 5. kierunki szkoleń rozpoczętych w miesiącu sprawozdawczym

Kierunki szkoleń	Liczba osób
Kurs prawa jazdy kat. C	1
Nauka j. angielskiego i niemieckiego od podstaw	12
Operator sprzętu ciężkiego	10
Konserwator terenów zieleni	7
Usługi porządkowe	12
Zbrojarz	2
Operator ładowarki jednonaczyniowej kl. III	1
RAZEM	45

3.9. Prace społecznie użyteczne

Źródła finansowania	Skierowani do PSU		Ukończyli udział		Przerwali udział	Kontynuujący zatrudnienie na koniec miesiąca sprawozdawczego
	W miesiącu sprawozdawczym	Ogółem w 2008 roku	W miesiącu sprawozdawczym	Ogółem w 2008 roku		
FP	10	155	0	0	12	107
Razem	10	155	0	0	12	107

3.10. Aktywizacja osób bezrobotnych przy udziale środków Europejskiego Funduszu Społecznego w ramach Programu Operacyjnego Kapitał Ludzki (PO KL 2007-2013)

Poddziałanie 6.1.3 „Praca- najlepszy wybór” – realizowany od stycznia 2008 roku.

Celem projektu jest poprawa zdolności do zatrudnienia oraz podnoszenie poziomu aktywności zawodowej osób bezrobotnych z powiatu giżyckiego. W projekcie oferujemy poradnictwo zawodowe i pośrednictwo pracy, szkolenia, staże, przygotowanie zawodowe w miejscu pracy, prace interwencyjne oraz dotacje na rozpoczęcie działalności gospodarczej.

W miesiącu sprawozdawczym	Forma wsparcia	Skierowani bezrobotni (ogółem)	Wybrane kategorie bezrobotnych w szczególnej sytuacji na rynku pracy (z kolumny ogółem)			
			Do 25 roku życia	Długotrwale bezrobotne	Powyżej 50 roku życia	Niepelnosprawni
			Szkolenia	13	1	9
Staż	12	12	0	0	0	
Prace interwencyjne	6	2	2	0	0	
Przygotowanie zawodowe	0	0	0	0	0	
Dotacje	8	0	6	0	0	
RAZEM	39	15	17	2	1	
Stan w końcu miesiąca sprawozdawczego	Szkolenia	26	9	19	8	1
	Staż	178	129	11	0	4
	Prace interwencyjne	25	2	17	1	0
	przygotowanie zawodowe	28	0	24	0	0
	Dotacje	41	2	14	10	0
	RAZEM	298	142	85	19	5

4. Pośrednictwo pracy

4.1. Oferty pracy

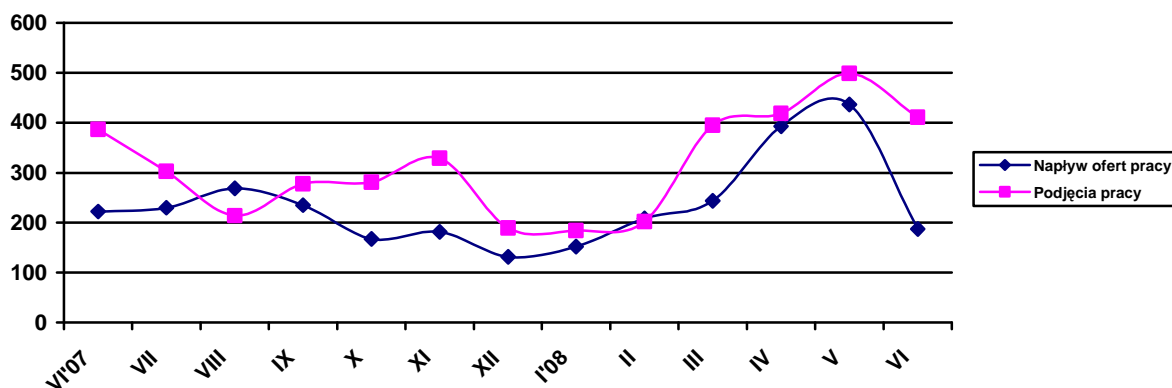
W omawianym miesiącu w urzędzie pracy zgłoszono i pozyskano 187 ofert pracy, co w porównaniu z analogicznym okresem 2007 roku – oznacza spadek o 15,8%. Z sektora publicznego zgłoszono 28 wolnych miejsc pracy, co stanowiło 15,0% ogółu ofert pozostających w dyspozycji urzędu. W omawianym miesiącu na jedną ofertę pracy przypadło ok. 15 bezrobotnych.

Tabela 6. Napływ ofert pracy w poszczególnych miesiącach a podjęcia pracy przez bezrobotnych

Wyszczególnienie	Napływ ofert pracy	Podjęcia pracy przez bezrobotnych
Czerwiec 2007	222	387
Lipiec	230	303
Sierpień	269	214
Wrzesień	235	278
Październik	167	281
Listopad	181	329
Grudzień	131	189
Styczeń 2008	152	184
Luty	208	202
Marzec	244	395
Kwiecień	393	419
Maj	199	499
Czerwiec	187	411

W I półroczu w urzędzie pracy zgłoszono i pozyskano 1383 oferty pracy, co w porównaniu z analogicznym okresem 2007 roku – oznacza spadek o 9,6%. Z sektora publicznego zgłoszono 483 wolnych miejsc pracy, co stanowiło 34,9% ogółu ofert pozostających w dyspozycji urzędu. Najliczniej poszukiwani byli pracownicy w zawodach: Robotnik gospodarczy – 258 miejsc pracy, Pracownik administracyjny (zawód szkolny: technik administracji) – 105, Bez zawodu – 103, Żołnierz zawodowy – 77, Pracownik biurowy (zawód szkolny: technik prac biurowych) – 67, Sprzedawca – 57, Robotnik budowlany – 46.

Wykres 3. Napływ ofert pracy a podjęcia pracy



Załącznik 1

BEZROBOTNI WEDŁUG CZASU POZOSTAWANIA BEZ PRACY, WIEKU, POZIOMU WYKSZTAŁCENIA I STAŻU PRACY**1. Bezrobotni ogółem**

Wyszczególnienie			Liczba bezrobotnych razem	z tego według czasu pozostawania bez pracy w miesiącach						Liczba bezrobotnych kobiet razem	z tego według czasu pozostawania bez pracy w miesiącach					
				do 1	1-3	3-6	6-12	12-24	pow. 24		do 1	1-3	3-6	6-12	12-24	pow. 24
0			1	2	3	4	5	6	7	8	9	10	11	12	13	14
Czas pozostawania bez pracy w miesiącach	do 1	01	320	320	X	X	X	X	X	176	176	X	X	X	X	X
	1-3	02	408	X	408	X	X	X	X	213	X	213	X	X	X	X
	3-6	03	419	X	X	419	X	X	X	205	X	X	205	X	X	X
	6-12	04	633	X	X	X	633	X	X	343	X	X	X	343	X	X
	12-24	05	334	X	X	X	X	334	X	205	X	X	X	X	205	X
	pow. 24	06	668	X	X	X	X	X	668	423	X	X	X	X	X	X
Wiek	18-24	07	516	113	131	84	110	42	36	299	62	79	33	64	31	30
	25-34	08	804	94	117	135	220	98	140	502	56	58	80	127	72	109
	35-44	09	537	48	74	87	126	71	131	325	32	43	44	79	44	83
	45-54	10	669	45	65	84	129	90	256	373	23	30	41	62	54	163
	55-59	11	215	19	21	27	36	26	86	66	3	3	7	11	4	38
	60-64 lata	12	41	1	0	2	12	7	19	X	X	X	X	X	X	X
Wykształcenie	wyższe	13	168	19	33	31	35	27	23	111	16	24	20	21	20	10
	policealne i średnie zawodowe	14	651	83	102	103	149	72	142	420	46	67	67	94	52	94
	średnie ogólnokształcące	15	268	45	71	31	61	28	32	194	28	48	21	49	23	25
	zasadnicze zawodowe	16	749	69	88	105	182	93	212	386	32	34	47	92	49	132
	gimnazjalne i poniżej	17	946	104	114	149	206	114	259	454	54	40	50	87	61	162
Staż pracy ogółem	do 1 roku	18	497	50	56	74	93	61	163	310	32	32	38	54	41	113
	1-5	19	533	77	77	99	144	62	74	290	45	35	51	80	36	43
	5-10	20	386	35	60	55	99	52	85	222	17	33	31	57	32	52
	10-20	21	345	20	56	48	79	43	99	194	9	26	27	46	23	63
	20-30	22	241	24	25	41	55	38	58	92	6	8	15	16	22	25
	30 lat i więcej	23	52	8	10	10	10	8	6	8	0	1	2	4	1	0
	bez stażu	24	728	106	124	92	153	70	183	449	67	78	41	86	50	127
Ogółem	25	2782	320	408	419	633	334	668	1565	176	213	205	343	205	423	

2. Bezrobotni będący w szczególnej sytuacji na rynku pracy
2.1. Ogółem

Wyszczególnienie			Liczba bezrobotnych razem	Będący w szczególnej sytuacji na rynku pracy (z rubryki 1)								
				do 25 roku życia	długotrwale	pow. 50 roku życia	bez kwalifikacji zawodowych	bez doświadczenia zawodowego	bez wykształcenia średniego	samotnie wychowujący co najmniej jedno dziecko do 18 roku życia	którzy po odbyciu kary pozbawienia wolności nie podjęli zatrudnienia	niepełnosprawni
0			1	2	3	4	5	6	7	8	9	10
Czas pozostawania bez pracy w miesiącach	do 1	26	320	113	93	43	72	128	173	36	6	15
	1–3	27	408	131	114	56	104	147	202	35	12	29
	3–6	28	419	84	140	67	106	114	254	41	15	29
	6–12	29	633	110	304	121	166	185	388	89	10	31
	12–24	30	334	42	333	83	90	95	207	71	6	17
	pow. 24	31	668	36	662	249	214	196	471	100	7	61
Wiek	18–24	32	516	516	182	X	211	382	250	72	5	21
	25–34	33	804	X	450	X	158	295	438	153	16	35
	35–44	34	537	X	336	X	118	71	364	92	13	33
	45–54	35	669	X	492	X	178	76	453	47	16	61
	55–59	36	215	X	151	X	78	34	167	6	3	30
	60–64 lata	37	41	X	35	X	9	7	23	2	3	2
Wykształcenie	wyższe	38	168	19	74	21	X	60	X	10	0	2
	policealne i średnie zawodowe	39	651	124	347	132	X	182	X	58	1	32
	średnie ogólnokształcące	40	268	123	114	28	143	123	X	24	5	14
	zasadnicze zawodowe	41	749	84	493	146	X	156	749	104	15	51
	gimnazjalne i poniżej	42	946	166	618	292	609	344	946	176	35	83
Staż pracy ogółem	do 1 roku	43	497	75	379	87	140	137	335	80	16	27
	1–5	44	533	98	261	63	123	X	307	80	15	33
	5–10	45	386	8	207	55	70	X	247	46	6	19
	10–20	46	345	0	214	114	65	X	216	38	3	30
	20–30	47	241	0	135	185	40	X	141	7	2	25
	30 lat i więcej	48	52	0	18	50	14	X	39	0	1	2
	bez stażu	49	728	335	432	65	300	728	410	121	13	46
Ogółem	50	2782	516	1646	619	752	865	1695	372	56	182	

2.2. Kobiety

Wyszczególnienie			Liczba bezrobotnych kobiet razem	Będące w szczególnej sytuacji na rynku pracy (z rubryki 1)									
				do 25 roku życia	długotrwale	pow. 50 roku życia	bez kwalifikacji zawodowych	bez doświadczenia zawodowego	bez wykształcenia średniego	samotnie wychowujące co najmniej jedno dziecko do 18 roku życia	które po odbyciu kary pozbawienia wolności nie podjęły zatrudnienia	niepełnosprawne	które nie podjęły zatrudnienia po urodzeniu dziecka
0			1	2	3	4	5	6	7	8	9	10	11
Czas pozostawania bez pracy w miesiącach	do 1	51	176	62	63	15	37	79	86	34	1	9	31
	1-3	52	213	79	66	20	66	92	74	27	1	14	27
	3-6	53	205	33	57	23	53	48	97	37	1	14	31
	6-12	54	343	64	152	44	93	100	179	80	1	16	66
	12-24	55	205	31	205	35	56	69	110	65	1	6	59
	pow. 24	56	423	30	419	130	149	135	294	93	1	32	145
Wiek	18-24	57	299	299	125	X	142	221	127	70	0	10	73
	25-34	58	502	X	292	X	102	193	240	138	2	17	148
	35-44	59	325	X	212	X	77	49	205	80	3	21	78
	45-54	60	373	X	279	X	101	47	215	43	1	35	53
	55-59	61	66	X	54	X	32	13	53	5	0	8	7
Wykształcenie	wyższe	62	111	17	44	2	X	43	X	9	0	2	10
	policealne i średnie zawodowe	63	420	70	227	75	X	106	X	55	1	15	50
	średnie ogólnokształcące	64	194	85	91	22	113	89	X	24	1	10	25
	zasadnicze zawodowe	65	386	37	269	56	X	90	386	88	1	25	97
	gimnazjalne i poniżej	66	454	90	331	112	341	195	454	160	3	39	177
Staż pracy ogółem	do 1 roku	67	310	45	245	49	97	74	195	73	3	18	83
	1-5	68	290	50	135	26	64	X	142	72	0	13	38
	5-10	69	222	7	110	27	39	X	113	35	0	9	19
	10-20	70	194	0	127	63	38	X	104	34	1	21	13
	20-30	71	92	0	54	63	15	X	41	6	0	6	0
	30 lat i więcej	72	8	0	1	7	2	X	3	0	0	0	0
	bez stażu	73	449	197	290	32	199	449	242	116	2	24	206
Ogółem	74	1565	299	962	267	454	523	840	336	6	91	359	