



POWIATOWY URZĄD PRACY
w Giżycku
ul. Gdańska 11
www.gizycko.pup.gov.pl

***Analiza lokalnego rynku pracy
powiatu giżyckiego
w lipcu 2008 roku***

1. Poziom i dynamika bezrobocia w powiecie giżyckim

Według stanu na koniec lipiec 2008 roku w powiecie giżyckim zarejestrowanych było 2580 bezrobotnych, w tym 1519 kobiet. Liczba bezrobotnych zmniejszyła się o 44,1% w porównaniu ze stanem na koniec lipca 2007 roku.

Stopa bezrobocia w powiecie giżyckim według danych GUS na koniec czerwca 2008r. (aktualnie dostępna) wynosiła **14,8%** ludności aktywnej zawodowo (kraj–9,6%, województwo–15,9%, podregion ełcki¹–20,0%).

Wykres 1. Stopa bezrobocia [%] w powiecie giżyckim

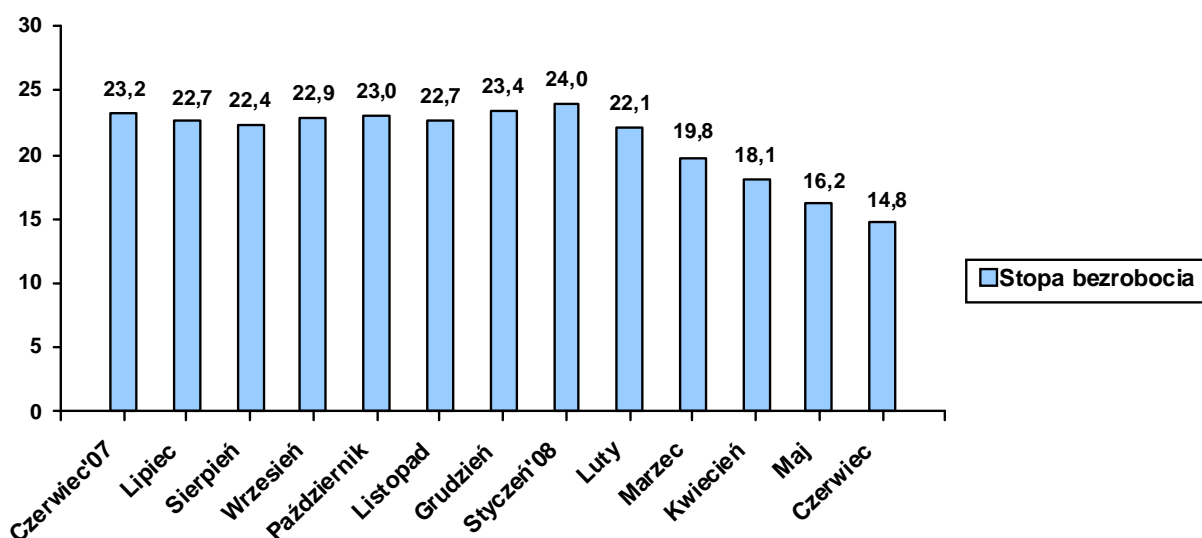


Tabela 1. Bezrobotni zarejestrowani w poszczególnych gminach powiatu giżyckiego

Gmina	Liczba bezrobotnych w końcu Lipca 2008	W tym z prawem do zasiłku
<i>Giżycko m.</i>	1300	265
<i>Giżycko gm.</i>	357	77
<i>Ryn</i>	265	65
<i>Wydminy</i>	317	72
<i>Miłki</i>	187	47
<i>Kruklanki</i>	154	26
RAZEM	2580	552

W omawianym miesiącu zarejestrowało się 459 bezrobotnych, natomiast ewidencję urzędu opuściło 661 osób. Napływ do bezrobocia był o 30,6% niższy od odpływu.

¹ W skład podregionu wchodzi powiaty: ełcki, giżycki, olecki, piski, gołdapski i węgorzewski.

Podstawowym składnikiem napływu były ponowne rejestracje: 391 osób zarejestrowało się po raz kolejny (85,2% ogółu nowo zarejestrowanych). Natomiast rejestrujących się po raz pierwszy było – 68, tj. 14,8% rejestrujących się.

Wśród osób wyłączonych z ewidencji najliczniejszą grupę stanowili bezrobotni wykreśleni z powodu podjęcia pracy – 389 osób, tj. 58,9% ogółu osób wyłączonych z ewidencji w omawianym miesiącu.

Tabela 2. Napływ i odpływ z bezrobocia

Wyszczególnienie	Nowa rejestracja	Wyłączeni z ewidencji	z tego	
			Podjęcie pracy	Inne powody
Lipiec 2007	613	736	303	433
Sierpień	481	536	214	322
Wrzesień	671	563	278	285
Październik	704	647	281	366
Listopad	594	670	329	341
Grudzień	599	436	189	247
Styczeń 2008	554	332	184	148
Luty	300	794	202	592
Marzec	371	978	395	583
Kwiecień	351	748	419	329
Maj	437	892	499	393
Czerwiec	374	676	411	265
Lipiec	459	661	272	389

Wykres 2. Napływ i odpływ z bezrobocia

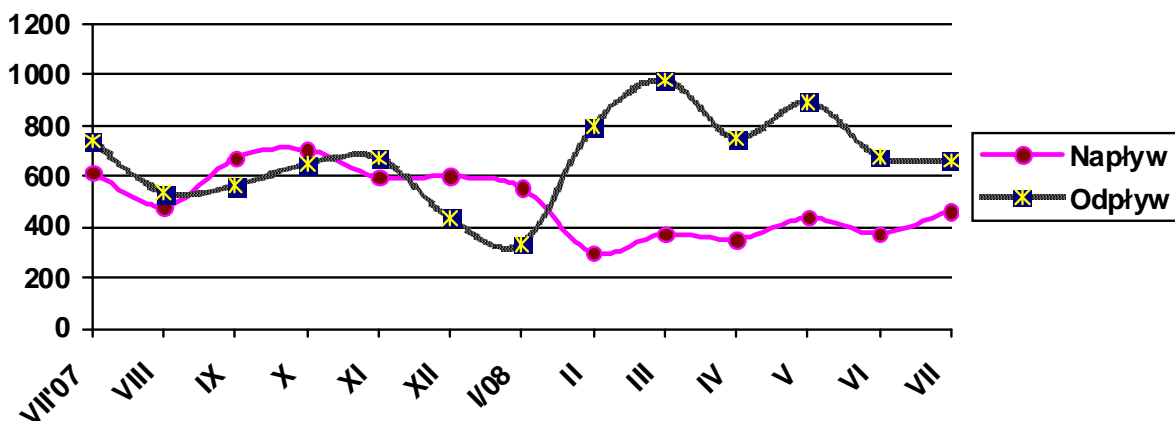


Tabela 3. Porównanie bezrobocia w okresie sprawozdawczym 2007- 2008

Gmina	Liczba bezrobotnych w końcu lipca 2007 roku	% udział w ogólnej liczbie zarejestrowanych	Liczba bezrobotnych w końcu lipca 2008 roku	% udział w ogólnej liczbie zarejestrowanych	[+/-] wskaźnik zmian w pkt%
Giżycko m.	2143	46,4	1300	50,4	+ 4,0
Giżycko Gm.	666	14,4	357	13,8	- 0,6
Ryn	558	12,1	265	10,4	- 1,7
Wydminy	600	13,0	317	10,3	- 2,7
Miłki	359	7,8	187	7,3	- 0,5
Kruklanki	292	6,3	154	6,0	- 0,3
RAZEM	4 618		2580		

2. Struktura bezrobocia /załącznik 1/

Struktura bezrobotnych (pracujący przed rejestracją i dotychczas nie pracujący) oraz ich udział w ogólnej liczbie zarejestrowanych uległy zmianie w porównaniu ze stanem na koniec lipca ubiegłego roku. W końcu omawianego miesiąca udział pracujących przed nabyciem statusu bezrobotnego, w ogólnej liczbie zarejestrowanych bezrobotnych, wynosił 73,9% (nastąpił wzrost o 0,2 pkt% w porównaniu ze stanem z końca lipca 2007). Bezrobotni, którzy dotychczas nie pracowali, stanowili 26,1% ogółu zarejestrowanych.

2.1. Bezrobotni bez prawa do zasiłku

Spośród bezrobotnych zarejestrowanych w lipcu br. – 368 osób nie posiadało prawa do zasiłku, tj. 80,2% ogółu rejestrujących się. Na koniec omawianego okresu w rejestrach urzędu pozostawało 2028 bezrobotnych bez prawa do pobierania zasiłku, co stanowiło 78,6% ogółu bezrobotnych. W porównaniu z lipcem 2007 r. udział tej populacji w ogólnej liczbie bezrobotnych zmniejszył się o 4,5 pkt%.

2.2. Bezrobotne kobiety

Kobiety wpisane do ewidencji urzędu pracy w lipcu br. w liczbie 250, stanowiły 54,5% ogółu nowo zarejestrowanych bezrobotnych. W końcu omawianego okresu liczba zarejestrowanych kobiet wynosiła 1519, stanowiąc 58,9% ogółu zarejestrowanych bezrobotnych, tj. o 3,0 pkt% więcej niż w końcu lipcu 2007 roku.

Tabela 4. Bezrobocie wśród kobiet

Gmina	Liczba bezrobotnych kobiet w końcu lipca 2008	W tym z prawem do zasiłku
<i>Giżycko m.</i>	770	159
<i>Giżycko gm.</i>	197	43
<i>Ryn</i>	161	28
<i>Wydminy</i>	192	42
<i>Miłki</i>	113	25
<i>Kruklanki</i>	86	13
RAZEM	1519	310

2.3. Mieszkańcy wsi

W lipcu zarejestrowało się 205 osób zamieszkałych na wsi, tj. 44,7% ogólnego napływu bezrobotnych do rejestracji. W końcu omawianego miesiąca w ewidencji bezrobotnych znajdowały się 1152 osoby zamieszkałe na wsi, które stanowiły 44,7% ogółu zarejestrowanych. W odniesieniu do stanu z końca czerwca ubiegłego roku- udział tej subpopulacji zmniejszył się o 3,4 pkt% .

2.4. Bezrobotni zwolnieni z przyczyn dotyczących zakładu pracy

W wyniku zwolnień z przyczyn dotyczących zakładu pracy, w lipcu do rejestracji nie zgłosiły się osoby bezrobotne. Na koniec omawianego miesiąca w ewidencji urzędu pozostawało 15 osób zwolnionych z przyczyn dotyczących zakładu pracy, które stanowiły 0,6% ogółu zarejestrowanych, tj. o 0,4 pkt% mniej niż w analogicznym okresie ubiegłego roku.

2.5. Poszukujący pracy

Na koniec omawianego okresu w rejestrach urzędu pozostawały 104 osoby poszukujące pracy, co oznacza, że w porównaniu z końcem lipca 2007 roku ich liczba zmniejszyła się o 27,3%.

2.6. OSOBY W SZCZEGÓLNEJ SYTUACJI NA RYNKU PRACY

Wyszczególnienie	Bezrobotni zarejestrowani		Bezrobotni, którzy podjęli pracę		Bezrobotni zarejestrowani			
					ogółem		w tym z prawem do zasiłku	
	w miesiącu sprawozdawczym				w końcu mies. sprawozdawczego			
	razem	kobiety	razem	kobiety	razem	kobiety	razem	kobiety
0	1	2	3	4	5	6	7	8
Ogółem (w. 02+04)	459	250	272	129	2580	1519	552	310
Osoby w szczególnej sytuacji na rynku pracy (z ogółem)								
Do 25 roku życia	154	83	44	18	498	299	72	32
Które ukończyły szkołę wyższą, do 27 roku życia	10	8	2	2	15	13	2	2
Długotrwale bezrobotne	215	126	125	65	1488	919	42	20
Kobiety, które nie podjęły zatrudnienia po urodzeniu dziecka	X	29	X	7	X	343	X	5
Powyżej 50 roku życia	60	30	42	16	575	263	127	42
Bez kwalifikacji zawodowych	112	65	41	22	693	437	111	64
Bez doświadczenia zawodowego	180	103	48	21	795	502	21	0
Bez wykształcenia średniego	229	101	136	54	1532	793	283	125
Samotnie wychowujące co najmniej jedno dziecko do 18 roku życia	51	47	25	24	360	329	33	29
Które po odbyciu kary pozbawienia wolności nie podjęły zatrudnienia	9	1	3	0	49	6	2	1
Niepełnosprawni	35	19	8	4	187	91	36	14

2.6.1. Bezrobotni do 25 roku życia

W końcu lipca w ewidencji urzędu pracy pozostawało 498 osób bezrobotnych do 25 roku życia, co stanowiło 19,3% ogółu zarejestrowanych. Porównując dane rok do roku, obserwujemy spadek w tej grupie bezrobotnych o 38,2%. W omawianym miesiącu napływ w tej grupie bezrobotnych wyniósł 154 osoby, z których po raz pierwszy zarejestrowały się 53 osoby (34,4% ogółu napływu w tej grupie bezrobotnych). W tym samym okresie z ewidencji bezrobotnych wyłączono 162 osoby, w tym:

- Podjęcie pracy – 44 osoby
- Rozpoczęcie szkolenia – 4
- Rozpoczęcie stażu – 54

2.6.2. Bezrobotni długotrwale

W końcu lipca w ewidencji urzędu pracy pozostawało 1488 osób długotrwale bezrobotnych, co stanowiło 57,7% ogółu zarejestrowanych. Oznacza, to spadek o 52,2% w porównaniu

ze stanem na koniec lipca 2007 roku. W miesiącu sprawozdawczym napływ do omawianej grupy bezrobotnych wyniósł 215 osób, co stanowiło 48,8% ogólnego napływu osób bezrobotnych w omawianym miesiącu. W tym samym okresie z ewidencji bezrobotnych wyłączono 373 osoby długotrwale bezrobotne.

2.6.3. Bezrobotni powyżej 50 roku życia

W końcu omawianego miesiąca w ewidencji urzędu pracy pozostawało 575 osób w wieku powyżej 50 lat, co stanowiło 22,3% ogółu zarejestrowanych. Oznacza to spadek tej populacji bezrobotnych w porównaniu z końcem lipca ubiegłego roku o 42,0%. Napływ omawianej grupy bezrobotnych wyniósł 60 osób, co stanowiło 13,1% ogólnego napływu bezrobotnych do rejestracji. W tym samym okresie z ewidencji bezrobotnych wyłączono 104 osoby bezrobotne w wieku powyżej 50 lat.

2.6.4. Bezrobotni bez kwalifikacji zawodowych

Osoby nie posiadające kwalifikacji zawodowych na koniec czerwca były zarejestrowane w liczbie 693, stanowiąc 26,9% ogółu zarejestrowanych. Oznacza to spadek o 51,2 % w porównaniu do danych z końca lipca 2007 roku. W omawianym miesiącu zarejestrowało się 112 osób bez kwalifikacji. Ewidencję opuściło – z powodu podjęcia pracy – 41 osób z omawianej grupy bezrobotnych.

2.6.5. Osoby niepełnosprawne

W lipcu br. w urzędzie zarejestrowało się 35 osób niepełnosprawnych bezrobotnych tj. 7,6% ogólnej liczby rejestrujących się. Natomiast ewidencję opuściło z powodu podjęcia pracy 8 bezrobotnych z tej grupy. Na koniec omawianego miesiąca zarejestrowanych było 187 osób niepełnosprawnych- bezrobotnych oraz 86 niepełnosprawnych poszukujących pracy i nie pozostających w zatrudnieniu (w końcu lipca 2007 roku odpowiednio: –157, –94). Wśród niepełnosprawnych bezrobotnych – prawa do zasiłku nie posiadały 151 osób, które stanowiły 80,8% tej grupy bezrobotnych.

3. AKTYWIZACJA ZAWODOWA BEZROBOTNYCH

3.1. Roboty publiczne

Źródła finansowania	Skierowani do robót publicznych		Ukończyli udział w robotach publicznych		Przerwali udział	Pozostający w zatrudnieniu przy robotach publicznych na koniec miesiąca sprawozdawczego
	W miesiącu sprawozdawczym	Ogółem w 2008 roku	W miesiącu sprawozdawczym	Ogółem w 2008 roku		
FP	4	64	0	6	2	59
Razem	4	64	0	6	2	59

3.2. Prace interwencyjne

Źródła finansowania	Skierowani do prac interwencyjnych		Ukończyli udział w pracach interwencyjnych		Przerwali udział	Pozostający w zatrudnieniu przy pracach interwencyjnych na koniec miesiąca sprawozdawczego
	W miesiącu sprawozdawczym	Ogółem w 2008 roku	W miesiącu sprawozdawczym	Ogółem w 2008 roku		
FP	8	96	51	146	2	91
PO KL 6.1.3	4	31	0	0	1	28
Razem	12	127	51	146	3	119

!/ dane zawarte w powyższej tabeli występują również w tabeli dotyczącej prac interwencyjnych i dotacji dla pracodawcy

3.3. Prace interwencyjne wraz z refundacją pracodawcy kosztów wyposażenia lub doposażenia stanowiska pracy dla osób powyżej 50 roku życia*

Źródła finansowania	Ilość podpisanych umów		Skierowani bezrobotni	
	W miesiącu sprawozdawczym	W 2008 roku	W miesiącu sprawozdawczym	W 2008 roku
FP	2	9	3	10
Razem	2	9	3	10

* dane zawarte w powyższej tabeli występują również w tabeli dotyczącej prac interwencyjnych i dotacji dla pracodawcy

3.4. Przyznanie jednorazowych środków na rozpoczęcie działalności gospodarczej /dotacje/

Źródła finansowania	Ilość udzielonych dotacji w omawianym miesiącu	Ilość udzielonych dotacji w 2008 roku
FP	0	0
PO KL 6.1.3	8	49
Razem	8	49

3.5. Refundacja pracodawcy kosztów wyposażenia lub doposażenia stanowiska pracy /dotacje/

Źródła finansowania	Ilość podpisanych umów		Skierowani bezrobotni	
	W miesiącu sprawozdawczym	W 2008 roku	W miesiącu sprawozdawczym	W 2008 roku
FP	1	29	1	51
Razem	1	29	1	51

* dane zawarte w powyższej tabeli zawierają się w tabeli dotyczącej prac interwencyjnych i dotacji dla pracodawcy

3.6. Staże

Źródła finansowania	Skierowani do odbycia stażu		Ukończyli odbywanie stażu		Przerwali udział	Odbywający staż na koniec miesiąca sprawozdawczego
	W miesiącu sprawozdawczym	Ogółem w 2008 roku	W miesiącu sprawozdawczym	Ogółem w 2008 roku		
FP	26	91	15	204	3	57
PO KL 6.1.3	28	221	1	1	4	201
Razem	54	312	16	205	7	258

3.7. Przygotowania zawodowe

Źródła finansowania	Skierowani na przygotowanie zawodowe		Ukończyli udział w przygotowaniu zawodowym		Przerwali udział	Kontynuujący przygotowanie zawodowe na koniec miesiąca sprawozdawczego
	W miesiącu sprawozdawczym	Ogółem w 2008 roku	W miesiącu sprawozdawczym	Ogółem w 2008 roku		
FP	16	29	4	31	0	25
PO KL 6.1.3	1	29	0	0	1	28
Razem	17	58	4	31	1	53

3.8. Szkolenia

W lipcu br. zorganizowano 7 szkoleń, na które skierowano 18 bezrobotnych. W omawianym okresie szkolenie ukończyły 22 osoby. Na koniec omawianego okresu szkolenia kontynuowało 32 osoby. W lipcu z osób, które w ostatnich 12 miesiącach ukończyły szkolenia – zatrudnienie uzyskało 26 osób, w tym 4 kobiety.

Źródła finansowania	Skierowani na szkolenie		Ukończyli udział w szkoleniu		Przerwali udział	Kontynuujący szkolenie na koniec miesiąca sprawozdawczego
	W miesiącu sprawozdawczym	Ogółem w 2008 roku	W miesiącu sprawozdawczym	Ogółem w 2008 roku		
FP	0	47	11	64	0	0
PO KL 6.1.3	18	199	11	160	1	32
Razem	18	246	22	224	1	32

Tabela 5. kierunki szkoleń rozpoczętych w miesiącu sprawozdawczym

Kierunki szkoleń	Liczba osób
Nauka j. angielskiego i niemieckiego od podstaw	1
Kurs prawa jazdy kat. D	5
ABC przedsiębiorczości	8
Kurs kierowców przewożących materiały niebezpieczne wszystkich klas i w cysternach	1
Spawacz metodą MAG (135) wg PN-EN 287-1	1
Kierowca wózków jezdniowych z napędem silnikowym	1
Kurs prawa jazdy kat. C,C+E oraz kurs podstawowy na przewóz rzeczy	1
RAZEM	18

3.9. Prace społecznie użyteczne

Źródła finansowania	Skierowani do PSU		Ukończyli udział		Przerwali udział	Kontynuujący zatrudnienie na koniec miesiąca sprawozdawczego
	W miesiącu sprawozdawczym	Ogółem w 2008 roku	W miesiącu sprawozdawczym	Ogółem w 2008 roku		
FP	1	156	0	0	5	103
Razem	1	156	0	0	5	103

3.10. Aktywizacja osób bezrobotnych przy udziale środków Europejskiego Funduszu Społecznego w ramach Programu Operacyjnego Kapitał Ludzki (PO KL 2007-2013)

Poddziałanie 6.1.3 „Praca- najlepszy wybór” – realizowany od stycznia 2008 roku.

Celem projektu jest poprawa zdolności do zatrudnienia oraz podnoszenie poziomu aktywności zawodowej osób bezrobotnych z powiatu giżyckiego. W projekcie oferujemy poradnictwo zawodowe i pośrednictwo pracy, szkolenia, staże, przygotowanie zawodowe w miejscu pracy, prace interwencyjne oraz dotacje na rozpoczęcie działalności gospodarczej.

W miesiącu sprawozdawczym	Forma wsparcia	Skierowani bezrobotni (ogółem)	Wybrane kategorie bezrobotnych w szczególnej sytuacji na rynku pracy (z kolumny ogółem)			
			Do 25 roku życia	Długotrwale bezrobotne	Powyżej 50 roku życia	Niepełnosprawni
	Szkolenia	18	4	10	0	0
	Staż	28	28	0	0	0
	Prace interwencyjne	4	0	2	1	0
	Przygotowanie zawodowe	1	0	1	0	0
	Dotacje	8	1	3	0	0
	RAZEM	59	33	16	1	0
Stan w końcu miesiąca sprawozdawczego	Szkolenia	32	13	25	8	1
	Staż	201	157	20	0	4
	Prace interwencyjne	28	2	15	2	0
	przygotowanie zawodowe	28	0	25	0	0
	Dotacje	49	3	17	10	0
	RAZEM	338	175	102	20	5

4. Pośrednictwo pracy

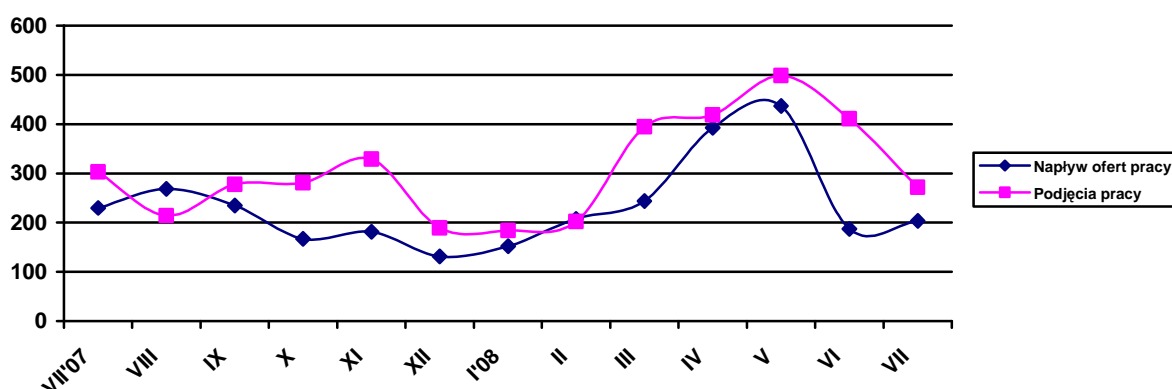
4.1. Oferty pracy

W omawianym miesiącu w urzędzie pracy zgłoszono i pozyskano 205 ofert pracy, co w porównaniu z analogicznym okresem 2007 roku – oznacza spadek o 10,9%. Z sektora publicznego zgłoszono 30 wolnych miejsc pracy, co stanowiło 14,6% ogółu ofert pozostających w dyspozycji urzędu. W omawianym miesiącu na jedną ofertę pracy przypadało ok. 13 bezrobotnych.

Tabela 6. Napływ ofert pracy w poszczególnych miesiącach a podjęcia pracy przez bezrobotnych

Wyszczególnienie	Napływ ofert pracy	Podjęcia pracy przez bezrobotnych
Lipiec 2007	230	303
Sierpień	269	214
Wrzesień	235	278
Październik	167	281
Listopad	181	329
Grudzień	131	189
Styczeń 2008	152	184
Luty	208	202
Marzec	244	395
Kwiecień	393	419
Maj	199	499
Czerwiec	187	411
Lipiec	203	272

Wykres 3. Napływ ofert pracy a podjęcia pracy



Załącznik 1

BEZROBOTNI WEDŁUG CZASU POZOSTAWANIA BEZ PRACY, WIEKU, POZIOMU WYKSZTAŁCENIA I STAŻU PRACY**1. Bezrobotni ogółem**

Wyszczególnienie			Liczba bezrobotnych razem	z tego według czasu pozostawania bez pracy						Liczba bezrobotnych kobiet razem	z tego według czasu pozostawania bez pracy					
				w miesiącach							w miesiącach					
				do 1	1-3	3-6	6-12	12-24	pow. 24		do 1	1-3	3-6	6-12	12-24	pow. 24
0			1	2	3	4	5	6	7	8	9	10	11	12	13	14
Czas pozostawania bez pracy w miesiącach	do 1	01	341	341	X	X	X	X	X	181	181	X	X	X	X	X
	1-3	02	439	X	439	X	X	X	X	250	X	250	X	X	X	X
	3-6	03	326	X	X	326	X	X	X	177	X	X	177	X	X	X
	6-12	04	562	X	X	X	562	X	X	316	X	X	X	316	X	X
	12-24	05	323	X	X	X	X	323	X	204	X	X	X	X	204	X
	pow. 24	06	589	X	X	X	X	X	589	391	X	X	X	X	X	X
Wiek	18-24	07	498	113	130	86	94	43	32	299	62	77	40	61	32	27
	25-34	08	731	97	114	99	193	97	131	475	49	69	65	115	72	105
	35-44	09	496	58	83	60	112	65	118	318	37	56	38	67	42	78
	45-54	10	626	58	84	61	117	89	217	364	26	44	29	61	54	150
	55-59	11	192	14	27	19	37	23	72	63	7	4	5	12	4	31
	60-64 lata	12	37	1	1	1	9	6	19	X	X	X	X	X	X	X
Wykształcenie	wyższe	13	176	32	26	24	42	28	24	120	23	22	16	27	21	11
	policealne i średnie zawodowe	14	610	90	115	92	125	65	123	414	53	77	66	84	49	85
	średnie ogólnokształcące	15	262	39	72	36	54	31	30	192	27	45	27	45	25	23
	zasadnicze zawodowe	16	677	82	83	83	156	96	177	358	37	39	37	74	52	119
	gimnazjalne i poniżej	17	855	98	143	91	185	103	235	435	41	67	31	86	57	153
Staż pracy ogółem	do 1 roku	18	459	59	63	52	79	61	145	300	33	42	27	44	48	106
	1-5	19	487	66	97	66	131	61	66	284	35	61	33	78	36	41
	5-10	20	359	41	58	45	85	54	76	216	20	31	34	52	29	50
	10-20	21	318	27	58	41	73	35	84	187	15	30	24	42	20	56
	20-30	22	235	29	32	27	60	36	51	97	9	12	10	21	22	23
	30 lat i więcej	23	48	3	15	10	10	6	4	*9	1	0	3	4	1	0
	bez stażu	24	674	116	116	85	124	70	163	426	68	74	46	75	48	115
Ogółem	25	2580	341	439	326	562	323	589	1519	181	250	177	316	204	391	

2. Bezrobotni będący w szczególnej sytuacji na rynku pracy

2.1. Ogółem

Wyszczególnienie			Liczba bezrobotnych razem	Będący w szczególnej sytuacji na rynku pracy (z rubryki 1)								
				do 25 roku życia	długotrwale	pow. 50 roku życia	bez kwalifikacji zawodowych	bez doświadczenia zawodowego	bez wykształcenia średniego	samotnie wychowujący co najmniej jedno dziecko do 18 roku życia	którzy po odbyciu kary pozbawienia wolności nie podjęli zatrudnienia	niepełnosprawni
0			1	2	3	4	5	6	7	8	9	10
Czas pozostawania bez pracy w miesiącach	do 1	26	341	113	103	44	83	137	180	44	7	12
	1–3	27	439	130	144	70	111	139	226	39	7	25
	3–6	28	326	86	86	54	80	96	174	26	9	34
	6–12	29	562	94	250	110	145	153	341	77	15	30
	12–24	30	323	43	322	78	82	95	199	69	5	26
	pow. 24	31	589	32	583	219	192	175	412	105	6	60
Wiek	18–24	32	498	498	172	X	209	371	233	71	5	21
	25–34	33	731	X	385	X	137	258	380	141	13	30
	35–44	34	496	X	316	X	106	67	334	92	10	35
	45–54	35	625	X	450	X	161	66	416	46	16	67
	55–59	36	192	X	133	X	72	28	147	8	2	33
	60–64 lata	37	37	X	32	X	8	5	22	2	3	1
Wykształcenie	wyższe	38	176	24	73	18	X	64	X	12	0	2
	policealne i średnie zawodowe	39	610	119	310	125	X	169	X	64	1	31
	średnie ogólnokształcące	40	262	122	110	30	138	121	X	25	4	15
	zasadnicze zawodowe	41	677	75	440	123	X	145	677	94	14	54
	gimnazjalne i poniżej	42	855	158	555	279	555	296	855	165	30	85
Staż pracy ogółem	do 1 roku	43	459	73	345	81	131	121	302	79	17	30
	1–5	44	487	83	228	53	107	X	272	76	12	32
	5–10	45	359	9	197	50	67	X	223	42	3	22
	10–20	46	318	0	194	105	58	X	191	37	2	29
	20–30	47	235	0	128	182	39	X	140	7	2	27
	30 lat i więcej	48	48	0	16	47	14	X	35	0	1	4
	bez stażu	49	674	333	380	57	277	674	369	119	12	43
Ogółem	50	2580	498	1488	575	693	795	1532	360	49	187	

2.2. Kobiety

Wyszczególnienie			Liczba bezrobotnych kobiet razem	Będące w szczególnej sytuacji na rynku pracy (z rubryki 1)									
				do 25 roku życia	długotrwałe	pow. 50 roku życia	bez kwalifikacji zawodowych	bez doświadczenia zawodowego	bez wykształcenia średniego	samotnie wychowujące co najmniej jedno dziecko do 18 roku życia	które po odbyciu kary pozbawienia wolności nie podjęły zatrudnienia	niepełnosprawne	które nie podjęły zatrudnienia po urodzeniu dziecka
0			1	2	3	4	5	6	7	8	9	10	11
Czas pozostawania bez pracy w miesiącach	do 1	51	181	62	64	20	46	81	78	42	1	8	27
	1-3	52	250	77	95	25	64	89	106	35	0	13	35
	3-6	53	177	40	45	22	45	54	68	21	2	16	22
	6-12	54	316	61	124	43	89	86	160	68	1	13	60
	12-24	55	204	32	204	33	55	69	109	64	1	11	60
	pow. 24	56	391	27	387	120	138	123	272	99	1	30	139
Wiek	18-24	57	299	299	121	X	138	222	122	70	0	11	75
	25-34	58	475	X	266	X	91	178	214	128	1	15	135
	35-44	59	318	X	208	X	75	48	200	83	3	17	75
	45-54	60	364	X	272	X	101	44	206	42	2	39	50
	55-59	61	63	X	52	X	32	10	51	6	0	9	8
Wykształcenie	wyższe	62	120	20	46	1	X	49	X	11	0	2	13
	policealne i średnie zawodowe	63	414	73	216	75	X	102	X	61	1	16	46
	średnie ogólnokształcące	64	192	84	90	22	109	88	X	25	1	11	24
	zasadnicze zawodowe	65	358	33	249	51	X	88	358	80	1	25	93
	gimnazjalne i poniżej	66	435	89	318	114	328	175	435	152	3	37	167
Staż pracy ogółem	do 1 roku	67	300	46	240	50	98	76	186	75	3	20	80
	1-5	68	284	46	131	24	58	X	132	69	0	13	39
	5-10	69	216	8	111	29	41	X	109	31	0	11	18
	10-20	70	187	0	121	58	38	X	99	34	1	20	13
	20-30	71	97	0	57	65	17	X	41	5	0	6	0
	30 lat i więcej	72	9	0	1	8	2	X	3	0	0	0	0
	bez stażu	73	426	199	258	29	183	426	223	115	2	21	193
Ogółem	74	1519	299	919	263	437	502	793	329	6	91	343	