



POWIATOWY URZĄD PRACY
w Giżycku
ul. Gdańska 11
www.gizycko.pup.gov.pl

***Analiza lokalnego rynku pracy
powiatu giżyckiego
w lutym 2008 roku***

1. Poziom i dynamika bezrobocia w powiecie giżyckim

Według stanu na koniec lutego 2008 roku w powiecie giżyckim zarejestrowanych było 4543 bezrobotnych, w tym 2422 kobiety. Liczba bezrobotnych zmniejszyła się o 30,7% w porównaniu ze stanem na koniec lutego 2007 roku.

Stopa bezrobocia w powiecie giżyckim według danych GUS na koniec stycznia 2008 r. (aktualnie dostępna) wynosiła **24,0%** ludności aktywnej zawodowo (kraj–11,7%, województwo–19,6%, podregion ełcki¹–24,8%).

Wykres 1. Stopa bezrobocia [%] w powiecie giżyckim

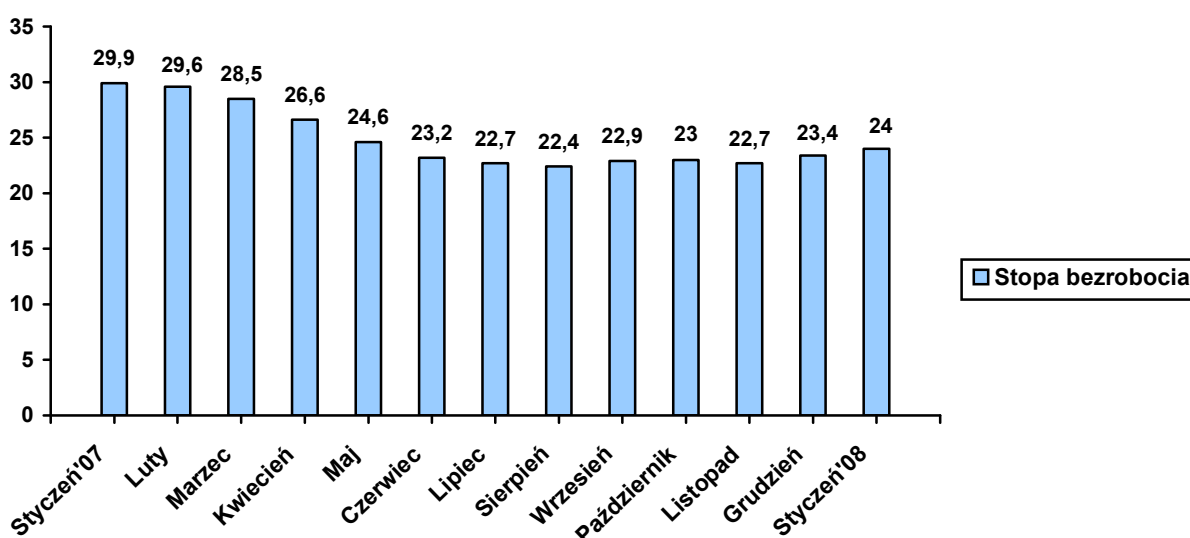


Tabela 1. Bezrobotni zarejestrowani w poszczególnych gminach powiatu giżyckiego

Gmina	Liczba bezrobotnych w końcu lutego 2008	W tym z prawem do zasiłku
<i>Giżycko m.</i>	2185	449
<i>Giżycko gm.</i>	638	129
<i>Ryn</i>	576	113
<i>Wydminy</i>	527	96
<i>Miłki</i>	330	72
<i>Kruklanki</i>	287	45
RAZEM	4543	904

W omawianym miesiącu zarejestrowało się 300 bezrobotnych, natomiast ewidencję urzędu opuściły 794 osoby. Napływ do bezrobocia był o 62,2% niższy od odpływu.

¹ W skład podregionu wchodzi powiaty: ełcki, giżycki, olecki, piski, gołdapski i węgorzewski.

Podstawowym składnikiem napływu były ponowne rejestracje: 265 osób zarejestrowało się po raz kolejny (88,3% ogółu nowo zarejestrowanych). Natomiast rejestrujących się po raz pierwszy było – 35j. 11,7% rejestrujących się.

Wśród osób wyłączonych z ewidencji najliczniejszą grupę stanowili bezrobotni wykreśleni z innych powodów niż podjęcia pracy – 592 osoby, tj. 74,6% ogółu osób wyłączonych z ewidencji w omawianym miesiącu.

Tabela 2. Napływ i odpływ z bezrobocia

Wyszczególnienie	Nowa rejestracja	Wyłączeni z ewidencji	z tego	
			Podjęcie pracy	Inne powody
Luty 2007	415	500	243	257
Marzec	411	752	380	372
Kwiecień	378	942	412	530
Maj	412	958	496	462
Czerwiec	495	860	387	473
Lipiec	613	736	303	433
Sierpień	481	536	214	322
Wrzesień	671	563	278	285
Październik	704	647	281	366
Listopad	594	670	329	341
Grudzień	599	436	189	247
Styczeń 2008	554	332	184	148
Luty	300	794	202	592

Wykres 2. Napływ i odpływ z bezrobocia

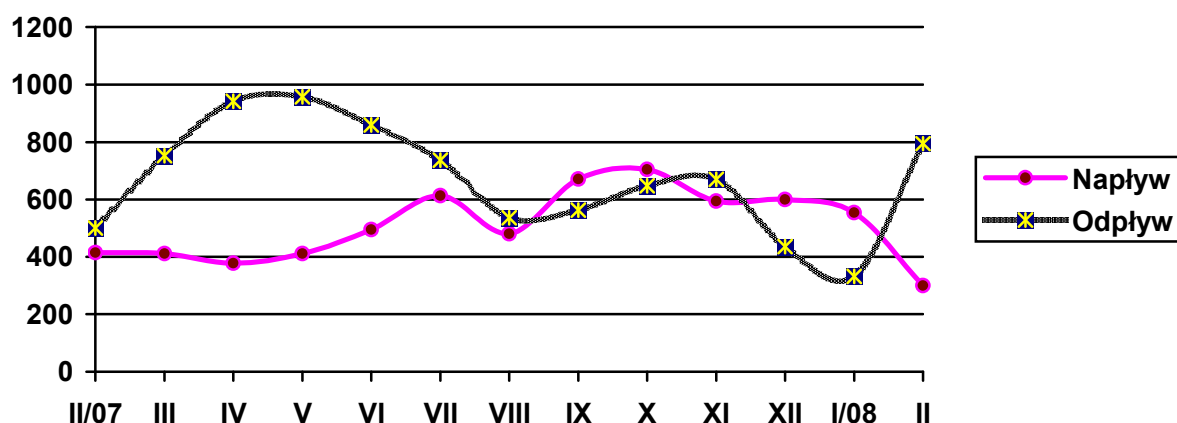


Tabela 3. Porównanie bezrobocia w okresie sprawozdawczym w 2007 i 2008 roku

Gmina	Liczba bezrobotnych w końcu lutego 2007 roku	% udział w ogólnej liczbie zarejestrowanych	Liczba bezrobotnych w końcu lutego 2008 roku	% udział w ogólnej liczbie zarejestrowanych	[+/-] wskaźnik zmian w pkt%
Giżycko m.	3077	46,9	2185	48,1	+ 1,2
Giżycko Gm.	971	14,8	638	14,0	- 0,8
Ryn	797	12,2	576	12,7	+ 0,5
Wydminy	791	12,1	527	11,6	- 0,5
Miłki	468	7,1	330	7,3	+ 0,2
Kruklanki	453	6,9	287	6,3	- 0,6
RAZEM	6 557		4543		

2. Struktura bezrobocia /załącznik 1/

Struktura bezrobotnych (pracujący przed rejestracją i dotychczas nie pracujący) oraz ich udział w ogólnej liczbie zarejestrowanych uległy zmianie w porównaniu ze stanem na koniec lutego ubiegłego roku. W końcu omawianego miesiąca udział pracujących przed nabyciem statusu bezrobotnego, w ogólnej liczbie zarejestrowanych bezrobotnych, wynosił 75,8% (nastąpił wzrost o 1,8 pkt% w porównaniu ze stanem z końca lutego 2007). Bezrobotni, którzy dotychczas nie pracowali, stanowili 24,2% ogółu zarejestrowanych.

2.1. Bezrobotni bez prawa do zasiłku

Spośród bezrobotnych zarejestrowanych w lutym br. – 228 osób nie posiadało prawa do zasiłku, tj. 76,0% ogółu rejestrujących się. Na koniec omawianego okresu w rejestrach urzędu pozostawało 3639 bezrobotnych bez prawa do pobierania zasiłku, co stanowiło 80,1% ogółu bezrobotnych. W porównaniu z lutym 2007 r. udział tej populacji w ogólnej liczbie bezrobotnych zmniejszył się o 3,3 pkt%.

2.2. Bezrobotne kobiety

Kobiety wpisane do ewidencji urzędu pracy w lutym br. w liczbie 131, stanowiły 43,7% ogółu nowo zarejestrowanych bezrobotnych. W końcu omawianego okresu liczba zarejestrowanych kobiet wynosiła 2422, stanowiąc 53,3% ogółu zarejestrowanych bezrobotnych, tj. o 1,7 pkt% więcej niż w końcu lutego 2007 roku.

Tabela 4. Bezrobocie wśród kobiet

Gmina	Liczba bezrobotnych kobiet w końcu lutego 2008	W tym z prawem do zasiłku
<i>Giżycko m.</i>	1206	263
<i>Giżycko gm.</i>	322	65
<i>Ryn</i>	304	49
<i>Wydminy</i>	269	37
<i>Miłki</i>	178	34
<i>Kruklanki</i>	143	22
RAZEM	2422	470

2.3. Mieszkańcy wsi

W lutym zarejestrowały się 134 osoby zamieszkałe na wsi, tj. 44,7% ogólnego napływu bezrobotnych do rejestracji. W końcu omawianego miesiąca w ewidencji bezrobotnych znajdowało się 2148 osób zamieszkałych na wsi, które stanowiły 47,3% ogółu zarejestrowanych. W odniesieniu do stanu z końca lutego ubiegłego roku- udział tej subpopulacji zmniejszył się o 0,3 pkt% .

2.4. Bezrobotni zwolnieni z przyczyn dotyczących zakładu pracy

W wyniku zwolnień z przyczyn dotyczących zakładu pracy, w lutym do rejestracji nie zgłosiły się osoby bezrobotne. Na koniec omawianego miesiąca w ewidencji urzędu pozostawało 48 osób zwolnionych z przyczyn dotyczących zakładu pracy, które stanowiły 1,1% ogółu zarejestrowanych, tj. o 0,3 pkt% więcej niż w analogicznym okresie ubiegłego roku.

2.5. Poszukujący pracy

W lutym br. zarejestrowało się 10 osób poszukujących pracy, w tym 4 kobiety. Były to osoby niepełnosprawne nie pozostające w zatrudnieniu. Na koniec omawianego okresu w rejestrach urzędu pozostawało 131 osób poszukujących pracy, co oznacza, że w porównaniu z końcem lutego 2007 roku ich liczba zmniejszyła się o 10,9%.

2.6. OSOBY W SZCZEGÓLNEJ SYTUACJI NA RYNKU PRACY *

Wyszczególnienie	Bezrobotni zarejestrowani		Bezrobotni, którzy podjęli pracę		Bezrobotni zarejestrowani			
					ogółem		w tym z prawem do zasiłku	
	w miesiącu sprawozdawczym				w końcu mies. sprawozdawczego			
	razem	kobie-	razem	kobie-	razem	kobie-	razem	kobie-
0	1	2	3	4	5	6	7	8
Ogółem (w. 02+04)	300	131	202	89	4543	2422	904	470
Osoby w szczególnej sytuacji na rynku pracy (z ogółem)								
Do 25 roku życia	109	38	48	18	764	406	107	37
Które ukończyły szkołę wyższą, do 27 roku życia *	6	5	3	3	19	14	3	2
Długotrwale bezrobotne	176	80	93	63	2853	1591	60	28
Kobiety, które nie podjęły zatrudnienia po urodzeniu dziecka *	X	17	X	7	X	659	X	33
Powyżej 50 roku życia	47	22	35	9	996	429	177	71
Bez kwalifikacji zawodowych	81	38	133	89	1288	750	173	87
Bez doświadczenia zawodowego*	126	54	40	17	1484	829	55	7
Bez wykształcenia średniego*	180	63	91	35	2994	1423	525	230
Samotnie wychowujące co najmniej jedno dziecko do 18 roku życia	23	21	14	13	498	441	60	49
Które po odbyciu kary pozbawienia wolności nie podjęły zatrudnienia *	7	2	2	0	75	6	3	1
Niepełnosprawni	41	25	3	1	180	87	24	8

* Od stycznia br. sprawozdawczość statystyczna została rozszerzona o kolejne grupy osób w szczególnej sytuacji na rynku pracy

2.6.1. Bezrobotni do 25 roku życia

W końcu lutego w ewidencji urzędu pracy pozostawały 764 osoby bezrobotne do 25 roku życia, co stanowiło 16,8% ogółu zarejestrowanych. Porównując dane rok do roku, obserwujemy spadek liczebności tej grupy bezrobotnych o 40,0%. W omawianym miesiącu napływ w tej grupie bezrobotnych wyniósł 109 osób, z których po raz pierwszy zarejestrowało się 25 osób (22,9% ogółu tej grupy bezrobotnych). W tym samym okresie z ewidencji bezrobotnych wyłączono 176 osób, w tym:

- Podjęcie pracy – 48 osób
- Rozpoczęcie szkolenia - 4
- Rozpoczęcie stażu – 45

2.6.2. Bezrobotni długotrwale

W końcu lutego w ewidencji urzędu pracy pozostawały 2853 osoby długotrwale bezrobotnych, co stanowiło 62,8% ogółu zarejestrowanych. Oznacza, to spadek o 34,7% w porównaniu ze stanem na koniec lutego 2007 roku. W okresie sprawozdawczym napływ do omawianej grupy

bezrobotnych wyniósł 176 osób, co stanowiło 58,7% ogólnego napływu osób bezrobotnych w omawianym miesiącu. W tym samym okresie z ewidencji bezrobotnych wyłączono 533 osoby długotrwale bezrobotne.

2.6.3. Bezrobotni powyżej 50 roku życia

W końcu omawianego miesiąca w ewidencji urzędu pracy pozostawało 996 osób w wieku powyżej 50 lat, co stanowiło 21,9% ogółu zarejestrowanych. Oznacza to spadek tej populacji bezrobotnych w porównaniu z końcem lutego ubiegłego roku o 17,6%. Napływ omawianej grupy bezrobotnych wyniósł 47 osób, co stanowiło 15,7% ogólnego napływu bezrobotnych do rejestracji. W tym samym okresie z ewidencji bezrobotnych wyłączono 171 osób bezrobotnych w wieku powyżej 50 lat.

2.6.4. Bezrobotni bez kwalifikacji zawodowych

Osoby nie posiadające kwalifikacji zawodowych na koniec stycznia były zarejestrowane w liczbie 1288, stanowiąc 28,4% ogółu zarejestrowanych. Oznacza to spadek o 34,8 % w porównaniu do danych z końca lutego 2007 roku. W omawianym miesiącu zarejestrowało się 81 osób bez kwalifikacji. Ewidencję opuściły – z powodu podjęcia pracy – 133 osoby z omawianej grupy bezrobotnych.

2.6.5. Osoby niepełnosprawne

W lutym br. w urzędzie zarejestrowało się 41 osób niepełnosprawnych bezrobotnych tj. 13,7% ogólnej liczby rejestrujących się. Natomiast ewidencję opuściło z powodu podjęcia pracy 3 bezrobotnych z tej grupy. Na koniec omawianego miesiąca zarejestrowanych było 180 osób niepełnosprawnych- bezrobotnych oraz 101 niepełnosprawnych poszukujących pracy i nie pozostających w zatrudnieniu (w lutym 2007 roku odpowiednio: –190, –89). Wśród niepełnosprawnych bezrobotnych – prawa do zasiłku nie posiadało 156 osób, które stanowiły 86,7% tej grupy osób.

3. AKTYWIZACJA ZAWODOWA BEZROBOTNYCH

3.1. Roboty publiczne

Źródła finansowania	Osoby zatrudnione przy robotach publicznych w końcu poprzedniego miesiąca	Skierowani w miesiącu sprawozdawczym	Ukończyli udział w robotach publicznych	Pozostający w zatrudnieniu przy robotach publicznych na koniec miesiąca sprawozdawczego
FP	0	4	0	4
Ogółem w 2008 roku	0	4	0	

3.2. Prace interwencyjne

Źródła finansowania	Osoby zatrudnione przy pracach interwencyjnych w końcu poprzedniego miesiąca	Skierowani do prac interwencyjnych		Ukończyli udział w pracach interwencyjnych		Przerwali udział	Pozostający w zatrudnieniu przy pracach interwencyjnych na koniec miesiąca sprawozdawczego
		W miesiącu sprawozdawczym	Ogółem w 2008 roku	W miesiącu sprawozdawczym	Ogółem w 2008 roku		
FP	141	16	39	9	46	2	146
PO KL 6.1.3	1	1	2	0	0	0	2
Razem	142	17	41	9	46	2	148

!/ dane zawarte w powyższej tabeli występują również w tabeli dotyczącej prac interwencyjnych i dotacji dla pracodawcy

3.3. Prace interwencyjne wraz z refundacją pracodawcy kosztów wyposażenia lub doposażenia stanowiska pracy dla osób powyżej 50 roku życia*

Źródła finansowania	Ilość podpisanych umów		Skierowani bezrobotni	
	W miesiącu sprawozdawczym	W 2008 roku	W miesiącu sprawozdawczym	W 2008 roku
FP	0	0	0	0
Ogółem	0	0	0	0

* dane zawarte w powyższej tabeli występują również w tabeli dotyczącej prac interwencyjnych i dotacji dla pracodawcy

3.4. Przyznanie jednorazowych środków na rozpoczęcie działalności gospodarczej /dotacje/

Źródła finansowania	Ilość udzielonych dotacji w omawianym miesiącu	Ilość udzielonych dotacji w 2008 roku
FP	0	0
Razem	0	0

3.5. Refundacja pracodawcy kosztów wyposażenia lub doposażenia stanowiska pracy /dotacje/

Źródła finansowania	Ilość podpisanych umów		Skierowani bezrobotni	
	W miesiącu sprawozdawczym	W 2008 roku	W miesiącu sprawozdawczym	W 2008 roku
FP	0	0	0	0
Ogółem	0	0	0	0

!/ dane zawarte w powyższej tabeli zawierają się w tabeli dotyczącej prac interwencyjnych i dotacji dla pracodawcy

3.6. Staże

Źródła finansowania	Osoby odbywające staż w końcu poprzedniego miesiąca	Skierowani do odbycia stażu		Ukończyli odbywanie stażu		Przerwali udział	Odbywający staż na koniec miesiąca sprawozdawczego
		W miesiącu sprawozdawczym	Ogółem w 2008 roku	W miesiącu sprawozdawczym	Ogółem w 2008 roku		
FP	219	13	37	3	16	9	220
PO KL 6.1.3	0	32	32	0	0	0	32
Razem	219	45	69	3	16	9	252

3.7. Przygotowania zawodowe

Źródła finansowania	Osoby odbywające przygotowanie zawodowe w końcu poprzedniego miesiąca	Skierowani na przygotowanie zawodowe		Ukończyli udział w przygotowaniu zawodowym		Przerwali udział	Kontynuujący przygotowanie zawodowe na koniec miesiąca sprawozdawczego
		W miesiącu sprawozdawczym	Ogółem w 2008 roku	W miesiącu sprawozdawczym	Ogółem w 2008 roku		
FP	31	0	4	1	4	1	29
PO KL 6.1.3	0	4	4	0	0	0	4
Razem	31	4	8	1	4	1	33

3.8. Szkolenia

W lutym br. zorganizowano 6 szkoleń, na które skierowano 36 bezrobotnych. W omawianym okresie szkolenie ukończyło 20 osób. Na koniec omawianego okresu szkolenia kontynuowały 34 osoby.

Źródła finansowania	Osoby odbywające szkolenie w końcu poprzedniego miesiąca	Skierowani na szkolenia		Ukończyli udział w szkoleniach		Kontynuujący szkolenia na koniec miesiąca sprawozdawczego
		W miesiącu sprawozdawczym	Ogółem w 2008 roku	W miesiącu sprawozdawczym	Ogółem w 2008 roku	
FP	6	8	14	9	24	5
PO KL 6.1.3	12	28	40	11	11	29
Razem	18	36	52	20	36	34

Tabela 5. kierunki szkoleń rozpoczętych w miesiącu sprawozdawczym

Kierunki szkoleń	Liczba osób
ABC przedsiębiorczości	10
Nowoczesny sprzedawca	15
Obsługa żurawi samochodowych HDS	1
Operator sprzętu ciężkiego	2
Kurs do licencji II stopnia	7
Kurs przygotowawczy do wykonywania zawodu w zakresie strzyżenia i pielęgnacji psów	1
RAZEM	36

W lutym z osób, które w ostatnich 12 miesiącach ukończyły szkolenia – zatrudnienie uzyskało 16 osób, w tym 6 kobiet.

3.9. Aktywizacja osób bezrobotnych przy udziale środków Europejskiego Funduszu Społecznego w ramach Programu Operacyjnego Kapitał Ludzki (PO KL 2007-2013) Poddziałanie 6.1.3 „Praca- najlepszy wybór” – realizowany od stycznia 2008 roku.

Celem projektu jest poprawa zdolności do zatrudnienia oraz podnoszenie poziomu aktywności zawodowej osób bezrobotnych z powiatu giżyckiego.

W projekcie oferujemy:

- poradnictwo zawodowe i pośrednictwo pracy
- szkolenia
- staże
- przygotowanie zawodowe w miejscu pracy
- prace interwencyjne
- dotacje na rozpoczęcie działalności gospodarczej
- doposażenie lub wyposażenie stanowiska pracy dla skierowanych osób bezrobotnych w ramach prac interwencyjnych

W miesiącu sprawozdawczym	Forma wsparcia	Skierowani bezrobotni (ogółem)	Wybrane kategorie bezrobotnych w szczególnej sytuacji na rynku pracy (z ogółem)			
			Do 25 roku życia	Długotrwale bezrobotne	Powyżej 50 roku życia	Niepelnosprawni
	Szkolenia	28	12	14	2	0
	Staż	32	32	0	0	0
	Prace interwencyjne	1	0	1	0	0
	Przygotowanie zawodowe	4	0	4	0	0
	RAZEM	65	44	19	2	0
Stan w końcu miesiąca sprawozdawczego	Szkolenia	29	12	15	2	0
	Staż	32	32	0	0	0
	Prace interwencyjne	2	0	2	0	0
	przygotowanie zawodowe	4	0	4	0	0
	RAZEM	67	44	21	2	0

4. Pośrednictwo pracy

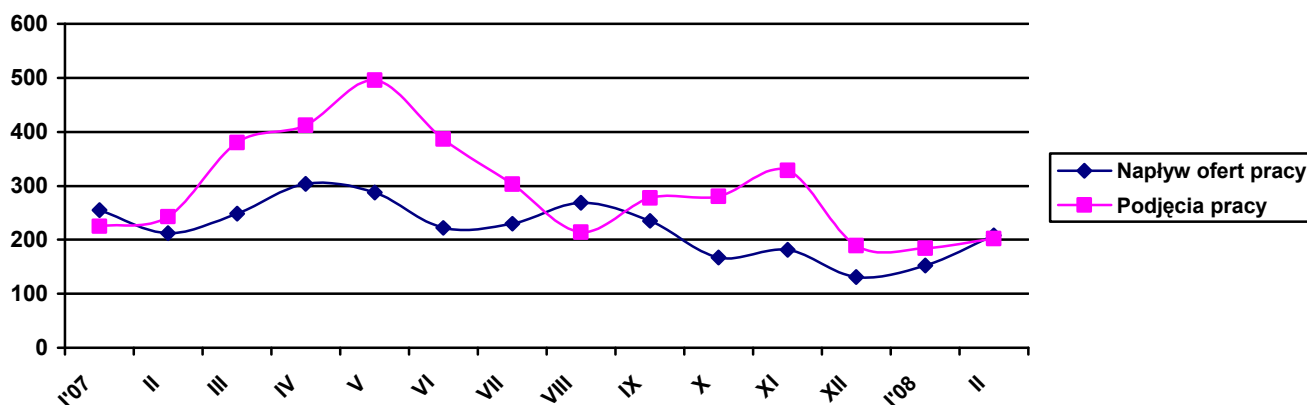
4.1. Oferty pracy

W omawianym miesiącu w urzędzie pracy zgłoszono i pozyskano 208 ofert pracy, co w porównaniu z analogicznym okresem 2007 roku – oznacza spadek o 1,9%. Z sektora publicznego zgłoszono 83 wolne miejsca pracy, co stanowiło 39,9% ogółu ofert pozostających w dyspozycji urzędu. W omawianym miesiącu na jedną ofertę pracy przypadało ok. 22 bezrobotnych.

Tabela 6. Napływ ofert pracy w poszczególnych miesiącach a podjęcia pracy przez bezrobotnych

Wyszczególnienie	Napływ ofert pracy	Podjęcia pracy przez bezrobotnych
Luty 2007	212	243
Marzec	249	380
Kwiecień	304	412
Maj	288	496
Czerwiec	222	387
Lipiec	230	303
Sierpień	269	214
Wrzesień	235	278
Październik	167	281
Listopad	181	329
Grudzień	131	189
Styczeń 2008	152	184
Luty	208	202

Wykres 3. Napływ ofert pracy a podjęcia pracy



Załącznik 1

BEZROBOTNI WEDŁUG CZASU POZOSTAWANIA BEZ PRACY, WIEKU, POZIOMU WYKSZTAŁCENIA I STAŻU PRACY

1. Bezrobotni ogółem

Wyszczególnienie		Liczba bezro- botnych razem	z tego według czasu pozostawania bez pracy w miesiącach					
			do 1	1-3	3-6	6-12	12-24	pow. 24
0		1	2	3	4	5	6	7
Wiek	18–24	763	101	182	208	125	80	67
	25–34	1263	86	216	345	221	162	233
	35–44	920	43	135	239	128	136	239
	45–54	1215	55	160	229	153	176	442
	55–59	326	8	42	53	25	52	146
	60–64 lata	56	1	8	9	8	8	22
Wykształcenie	wyższe	223	23	39	49	42	40	30
	policealne i średnie zawodowe	942	58	154	243	152	116	219
	średnie ogól- noksztalące	356	32	59	97	56	46	66
	zasadnicze zawo- dowe	1378	81	207	325	209	191	365
	gimnazjalne i poniżej	1644	100	284	369	201	221	469
Staż pracy ogółem	do 1 roku	852	52	127	184	104	116	269
	1–5	774	70	138	224	117	95	130
	5–10	669	29	110	183	116	80	151
	10–20	625	34	95	149	74	102	171
	20 –30	462	18	87	97	77	71	112
	30 lat i więcej	62	7	11	18	9	8	9
	bez stażu	1099	84	175	228	163	142	307
Ogółem	4543	294	743	1083	660	614	1149	

2. Bezrobotne kobiety

Wyszczególnienie		Liczba bezrobotnych razem	z tego według czasu pozostawania bez pracy w miesiącach					
			do 1	1-3	3-6	6-12	12-24	pow. 24
0		1	2	3	4	5	6	7
Wiek	18–24	406	32	87	106	74	52	55
	25–34	728	45	97	172	131	109	174
	35–44	533	21	54	152	65	84	157
	45–54	646	31	58	113	74	98	272
	55–59	109	2	6	13	8	14	66
	60–64 lata	X	X	X	X	X	X	X
Wykształcenie	wyższe	133	13	27	27	27	25	14
	policealne i średnie zawodowe	597	32	82	159	93	81	150
	średnie ogólnokształcące	258	20	40	66	43	39	50
	zasadnicze zawodowe	673	32	70	164	98	95	214
	gimnazjalne i poniżej	761	34	83	140	91	117	296
Staż pracy ogółem	do 1 roku	504	24	51	106	55	81	187
	1–5	374	19	59	104	67	48	77
	5–10	358	18	42	100	63	48	87
	10–20	344	20	42	88	35	57	102
	20–30	176	8	21	37	33	27	50
	30 lat i więcej	12	2	0	6	3	1	0
	bez stażu	654	40	87	115	96	95	221
Ogółem	2422	131	302	556	355	357	724	