



POWIATOWY URZĄD PRACY
w Giżycku
ul. Gdańska 11
www.gizycko.pup.gov.pl

***Analiza lokalnego rynku pracy
powiatu giżyckiego
w sierpniu 2008 roku***

1. Poziom i dynamika bezrobocia w powiecie giżyckim

Według stanu na koniec sierpnia 2008 roku w powiecie giżyckim zarejestrowanych było 2555 bezrobotnych, w tym 1525 kobiet. Liczba bezrobotnych zmniejszyła się o 44,0% w porównaniu ze stanem na koniec sierpnia 2007 roku.

Stopa bezrobocia w powiecie giżyckim według danych GUS na koniec lipca 2008r. (aktualnie dostępna) wynosiła **13,9%** ludności aktywnej zawodowo (kraj–9,4%, województwo–15,7%, podregion ełcki¹–19,8%).

Wykres 1. Stopa bezrobocia [%] w powiecie giżyckim

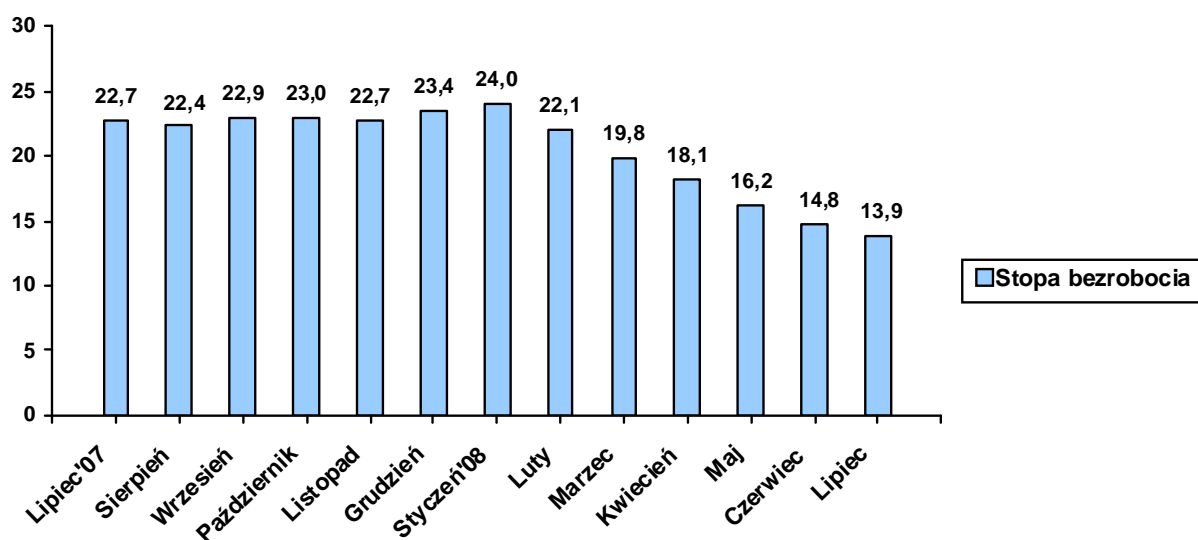


Tabela 1. Bezrobotni zarejestrowani w poszczególnych gminach powiatu giżyckiego

Gmina	Liczba bezrobotnych w końcu sierpnia 2008	W tym z prawem do zasiłku
<i>Giżycko m.</i>	1298	283
<i>Giżycko gm.</i>	341	74
<i>Ryn</i>	268	54
<i>Wydminy</i>	302	66
<i>Miłki</i>	188	46
<i>Kruklanki</i>	158	23
RAZEM	2555	546

W omawianym miesiącu zarejestrowało się 416 bezrobotnych, natomiast ewidencję urzędu opuściło 441 osób. Napływ do bezrobocia był o 5,7% niższy od odpływu.

¹ W skład podregionu wchodzi powiaty: ełcki, giżycki, olecki, piski, gołdapski i węgorzewski.

Podstawowym składnikiem napływu były ponowne rejestracje: 345 osób zarejestrowało się po raz kolejny (82,5% ogółu nowo zarejestrowanych). Natomiast rejestrujących się po raz pierwszy było – 71, tj. 17,1% rejestrujących się.

Wśród osób wyłączonych z ewidencji najliczniejszą grupę stanowili bezrobotni wykreśleni z powodu podjęcia pracy – 225 osób, tj. 51,0% ogółu osób wyłączonych z ewidencji w omawianym miesiącu.

Tabela 2. Napływ i odpływ z bezrobocia

Wyszczególnienie	Nowa rejestracja	Wyłączeni z ewidencji	z tego	
			Podjęcie pracy	Inne powody
Sierpień 2007	481	536	214	322
Wrzesień	671	563	278	285
Październik	704	647	281	366
Listopad	594	670	329	341
Grudzień	599	436	189	247
Styczeń 2008	554	332	184	148
Luty	300	794	202	592
Marzec	371	978	395	583
Kwiecień	351	748	419	329
Maj	437	892	499	393
Czerwiec	374	676	411	265
Lipiec	459	661	272	389
Sierpień	416	441	225	216

Wykres 2. Napływ i odpływ z bezrobocia

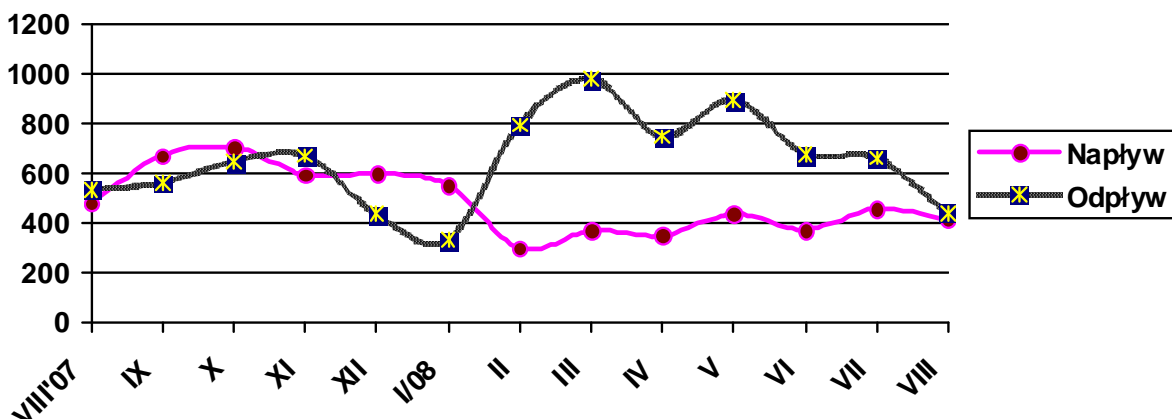


Tabela 3. Porównanie bezrobocia w okresie sprawozdawczym 2007- 2008

Gmina	Liczba bezrobotnych w końcu sierpnia 2007 roku	% udział w ogólnej liczbie zarejestrowanych	Liczba bezrobotnych w końcu sierpnia 2008 roku	% udział w ogólnej liczbie zarejestrowanych	[+/-] wskaźnik zmian w pkt%
Giżycko m.	2138	46,9	1298	50,8	+ 3,6
Giżycko Gm.	637	14,0	341	13,4	- 0,6
Ryn	553	12,1	268	10,5	- 1,6
Wydminy	601	13,2	302	11,8	- 1,4
Miłki	348	7,6	188	7,4	- 0,2
Kruklanki	286	6,3	158	6,2	- 0,1
RAZEM	4563		2555		

2. Struktura bezrobocia /załącznik 1/

Struktura bezrobotnych (pracujący przed rejestracją i dotychczas nie pracujący) oraz ich udział w ogólnej liczbie zarejestrowanych uległy zmianie w porównaniu ze stanem na koniec sierpnia ubiegłego roku. W końcu omawianego miesiąca udział pracujących przed nabyciem statusu bezrobotnego, w ogólnej liczbie zarejestrowanych bezrobotnych, wynosił 73,6% (nastąpił spadek o 0,3 pkt% w porównaniu ze stanem z końca sierpnia 2007). Bezrobotni, którzy dotychczas nie pracowali, stanowili 26,4% ogółu zarejestrowanych.

2.1. Bezrobotni bez prawa do zasiłku

Spośród bezrobotnych zarejestrowanych w sierpniu br. – 341 osób nie posiadało prawa do zasiłku, tj. 82,0% ogółu rejestrujących się. Na koniec omawianego okresu w rejestrach urzędu pozostawało 2009 bezrobotnych bez prawa do pobierania zasiłku, co stanowiło 78,6% ogółu bezrobotnych. W porównaniu z sierpniem 2007 r. udział tej populacji w ogólnej liczbie bezrobotnych zmniejszył się o 5,1 pkt%.

2.2. Bezrobotne kobiety

Kobiety wpisane do ewidencji urzędu pracy w sierpniu br. w liczbie 240, stanowiły 57,7% ogółu nowo zarejestrowanych bezrobotnych. W końcu omawianego okresu liczba zarejestrowanych kobiet wynosiła 1525, stanowiąc 59,7% ogółu zarejestrowanych bezrobotnych, tj. o 3,4 pkt% więcej niż w końcu sierpnia 2007 roku.

Tabela 4. Bezrobocie wśród kobiet

Gmina	Liczba bezrobotnych kobiet w końcu sierpnia 2008	W tym z prawem do zasiłku
<i>Giżycko m.</i>	775	173
<i>Giżycko gm.</i>	186	41
<i>Ryn</i>	164	28
<i>Wydminy</i>	190	38
<i>Miłki</i>	119	24
<i>Kruklanki</i>	91	15
RAZEM	1525	319

2.3. Mieszkańcy wsi

W sierpniu zarejestrowało się 170 osób zamieszkałych na wsi, tj. 40,9% ogólnego napływu bezrobotnych do rejestracji. W końcu omawianego miesiąca w ewidencji bezrobotnych znajdowały się 1129 osób zamieszkałych na wsi, które stanowiły 44,2% ogółu zarejestrowanych. W odniesieniu do stanu z końca sierpnia ubiegłego roku- udział tej subpopulacji zmniejszył się o 6,8 pkt% .

2.4. Bezrobotni zwolnieni z przyczyn dotyczących zakładu pracy

W wyniku zwolnień z przyczyn dotyczących zakładu pracy, w sierpniu do rejestracji zgłosiła się 1 osoba bezrobotna. Na koniec omawianego miesiąca w ewidencji urzędu pozostawało 14 osób zwolnionych z przyczyn dotyczących zakładu pracy, które stanowiły 0,6% ogółu zarejestrowanych, tj. o 0,4 pkt% mniej niż w analogicznym okresie ubiegłego roku.

2.5. Poszukujący pracy

Na koniec omawianego okresu w rejestrach urzędu pozostawały 102 osoby poszukujące pracy, co oznacza, że w porównaniu z końcem sierpnia 2007 roku ich liczba zmniejszyła się o 23,3%.

2.6. OSOBY W SZCZEGÓLNEJ SYTUACJI NA RYNKU PRACY

Wyszczególnienie	Bezrobotni zarejestrowani		Bezrobotni, którzy podjęli pracę		Bezrobotni zarejestrowani			
					ogółem		w tym z prawem do zasiłku	
	w miesiącu sprawozdawczym				w końcu mies. sprawozdawczego			
	razem	kobiety	razem	kobiety	razem	kobiety	razem	kobiety
0	1	2	3	4	5	6	7	8
Ogółem (w. 02+04)	416	240	225	111	2555	1525	546	319
Osoby w szczególnej sytuacji na rynku pracy (z ogółem)								
Do 25 roku życia	151	85	47	23	509	308	68	27
Które ukończyły szkołę wyższą, do 27 roku życia	10	8	5	4	13	10	1	1
Długotrwale bezrobotne	165	112	104	63	1431	901	35	20
Kobiety, które nie podjęły zatrudnienia po urodzeniu dziecka	X	37	X	13	X	345	X	3
Powyżej 50 roku życia	65	35	39	12	564	267	128	50
Bez kwalifikacji zawodowych	87	57	32	16	665	435	101	61
Bez doświadczenia zawodowego	155	100	48	28	794	511	20	0
Bez wykształcenia średniego	212	91	84	28	1493	776	275	124
Samotnie wychowujące co najmniej jedno dziecko do 18 roku życia	32	29	18	14	345	323	29	27
Które po odbyciu kary pozbawienia wolności nie podjęły zatrudnienia	6	1	4	0	43	7	4	1
Niepełnosprawni	21	11	7	2	181	80	35	15

2.6.1. Bezrobotni do 25 roku życia

W końcu sierpnia w ewidencji urzędu pracy pozostawało 509 osób bezrobotnych do 25 roku życia, co stanowiło 19,9% ogółu zarejestrowanych. Porównując dane rok do roku, obserwujemy spadek w tej grupie bezrobotnych o 35,7%. W omawianym miesiącu napływ w tej grupie bezrobotnych wyniósł 151 osób, z których po raz pierwszy zarejestrowały się 52 osoby (34,4% ogółu napływu w tej grupie bezrobotnych). W tym samym okresie z ewidencji bezrobotnych wyłączono 126 osób, w tym:

- Podjęcie pracy – 47 osoby
- Rozpoczęcie szkolenia – 5
- Rozpoczęcie stażu – 27

2.6.2. Bezrobotni długotrwale

W końcu sierpnia w ewidencji urzędu pracy pozostawało 1431 osób długotrwale bezrobotnych, co stanowiło 56,0% ogółu zarejestrowanych. Oznacza, to spadek o 53,6% w porówna-

niu ze stanem na koniec sierpnia 2007 roku. W miesiącu sprawozdawczym napływ do omawianej grupy bezrobotnych wyniósł 165 osób, co stanowiło 39,7% ogólnego napływu osób bezrobotnych w omawianym miesiącu. W tym samym okresie z ewidencji bezrobotnych wyłączono 222 osoby długotrwale bezrobotne.

2.6.3. Bezrobotni powyżej 50 roku życia

W końcu omawianego miesiąca w ewidencji urzędu pracy pozostawały 564 osoby w wieku powyżej 50 lat, co stanowiło 22,1% ogółu zarejestrowanych. Oznacza to spadek tej populacji bezrobotnych w porównaniu z końcem sierpnia ubiegłego roku o 43,2%. Napływ omawianej grupy bezrobotnych wyniósł 65 osób, co stanowiło 15,6% ogólnego napływu bezrobotnych do rejestracji. W tym samym okresie z ewidencji bezrobotnych wyłączono 76 osób bezrobotnych w wieku powyżej 50 lat.

2.6.4. Bezrobotni bez kwalifikacji zawodowych

Osoby nie posiadające kwalifikacji zawodowych na koniec sierpnia były zarejestrowane w liczbie 665, stanowiąc 26,0% ogółu zarejestrowanych. Oznacza to spadek o 51,0 % w porównaniu do danych z końca sierpnia 2007 roku. W omawianym miesiącu zarejestrowało się 87 osób bez kwalifikacji. Ewidencję opuściły – z powodu podjęcia pracy – 32 osoby z omawianej grupy bezrobotnych.

2.6.5. Osoby niepełnosprawne

W sierpniu br. w urzędzie zarejestrowało się 21 osób niepełnosprawnych bezrobotnych tj. 5,1% ogólnej liczby rejestrujących się. Natomiast ewidencję opuściło z powodu podjęcia pracy 7 bezrobotnych z tej grupy. Na koniec omawianego miesiąca zarejestrowanych było 181 osób niepełnosprawnych- bezrobotnych oraz 82 niepełnosprawnych poszukujących pracy i nie pozostających w zatrudnieniu (w końcu sierpnia 2007 roku odpowiednio: -149, -94). Wśród niepełnosprawnych bezrobotnych – prawa do zasiłku nie posiadały 146 osób, które stanowiły 80,7% tej grupy bezrobotnych.

3. AKTYWIZACJA ZAWODOWA BEZROBOTNYCH

3.1. Roboty publiczne

Źródła finansowania	Skierowani do robót publicznych		Ukończyli udział w robotach publicznych		Przerwali udział	Pozostający w zatrudnieniu przy robotach publicznych na koniec miesiąca sprawozdawczego
	W miesiącu sprawozdawczym	Ogółem w 2008 roku	W miesiącu sprawozdawczym	Ogółem w 2008 roku		
FP	4	68	4	4	0	59
Razem	4	68	4	4	0	59

3.2. Prace interwencyjne

Źródła finansowania	Skierowani do prac interwencyjnych		Ukończyli udział w pracach interwencyjnych		Przerwali udział	Pozostający w zatrudnieniu przy pracach interwencyjnych na koniec miesiąca sprawozdawczego
	W miesiącu sprawozdawczym	Ogółem w 2008 roku	W miesiącu sprawozdawczym	Ogółem w 2008 roku		
FP	27	123	14	160	2	102
PO KL 6.1.3	2	33	0	0	0	30
Razem	29	156	14	160	2	132

!/ dane zawarte w powyższej tabeli występują również w tabeli dotyczącej prac interwencyjnych i dotacji dla pracodawcy

3.3. Prace interwencyjne wraz z refundacją pracodawcy kosztów wyposażenia lub doposażenia stanowiska pracy dla osób powyżej 50 roku życia*

Źródła finansowania	Ilość podpisanych umów		Skierowani bezrobotni	
	W miesiącu sprawozdawczym	W 2008 roku	W miesiącu sprawozdawczym	W 2008 roku
FP	1	10	2	12
Razem	1	10	2	12

* dane zawarte w powyższej tabeli występują również w tabeli dotyczącej prac interwencyjnych i dotacji dla pracodawcy

3.4. Przyznanie jednorazowych środków na rozpoczęcie działalności gospodarczej /dotacje/

Źródła finansowania	Ilość udzielonych dotacji w omawianym miesiącu	Ilość udzielonych dotacji w 2008 roku
FP	0	0
PO KL 6.1.3	0	49
Razem	0	49

3.5. Refundacja pracodawcy kosztów wyposażenia lub doposażenia stanowiska pracy /dotacje/

Źródła finansowania	Ilość podpisanych umów		Skierowani bezrobotni	
	W miesiącu sprawozdawczym	W 2008 roku	W miesiącu sprawozdawczym	W 2008 roku
FP	3	32	4	55
Razem	3	32	4	55

* dane zawarte w powyższej tabeli zawierają się w tabeli dotyczącej prac interwencyjnych i dotacji dla pracodawcy

3.6. Staże

Źródła finansowania	Skierowani do odbycia stażu		Ukończyli odbywanie stażu		Przerwali udział	Odbywający staż na koniec miesiąca sprawozdawczego
	W miesiącu sprawozdawczym	Ogółem w 2008 roku	W miesiącu sprawozdawczym	Ogółem w 2008 roku		
FP	23	114	1	213	8	60
PO KL 6.1.3	4	225	30	31	6	169
Razem	27	339	31	244	14	229

3.7. Przygotowania zawodowe

Źródła finansowania	Skierowani na przygotowanie zawodowe		Ukończyli udział w przygotowaniu zawodowym		Przerwali udział	Kontynuujący przygotowanie zawodowe na koniec miesiąca sprawozdawczego
	W miesiącu sprawozdawczym	Ogółem w 2008 roku	W miesiącu sprawozdawczym	Ogółem w 2008 roku		
FP	16	45	0	31	1	40
PO KL 6.1.3	0	29	4	4	0	24
Razem	16	74	4	35	1	64

3.8. Szkolenia

W sierpniu br. zorganizowano 5 szkoleń, na które skierowano 38 bezrobotnych. W omawianym okresie szkolenie ukończyły 44 osoby. Na koniec omawianego okresu szkolenia kontynuowało 26 osób. W sierpniu z osób, które w ostatnich 12 miesiącach ukończyły szkolenia – zatrudnienie uzyskało 13 osób, w tym 8 kobiety.

Źródła finansowania	Skierowani na szkolenie		Ukończyli udział w szkoleniu		Przerwali udział	Kontynuujący szkolenie na koniec miesiąca sprawozdawczego
	W miesiącu sprawozdawczym	Ogółem w 2008 roku	W miesiącu sprawozdawczym	Ogółem w 2008 roku		
FP	31	78	13	77	0	18
PO KL 6.1.3	7	206	31	191	0	8
Razem	38	284	44	268	0	26

Tabela 5. kierunki szkoleń rozpoczętych w miesiącu sprawozdawczym

Kierunki szkoleń	Liczba osób
Kurs dietetyki	1
Pisanie projektów i pozyskiwanie funduszy na rozwój firmy ze środków UE	6
Kurs BHP z umiejętnością aktywnego poszukiwania pracy	13
Nowoczesne metody wykończeniowe w budownictwie	10
Opiekunka domowa osób starszych z nauką j. niemieckiego	8
RAZEM	38

3.9. Prace społecznie użyteczne

Źródła finansowania	Skierowani do PSU		Ukończyli udział		Przerwali udział	Kontynuujący zatrudnienie na koniec miesiąca sprawozdawczego
	W miesiącu sprawozdawczym	Ogółem w 2008 roku	W miesiącu sprawozdawczym	Ogółem w 2008 roku		
FP	6	162	0	0	6	103
Razem	6	162	0	0	6	103

3.10. Aktywizacja osób bezrobotnych przy udziale środków Europejskiego Funduszu Społecznego w ramach Programu Operacyjnego Kapitał Ludzki (PO KL 2007-2013)

Poddziałanie 6.1.3 „Praca- najlepszy wybór” – realizowany od stycznia 2008 roku.

Celem projektu jest poprawa zdolności do zatrudnienia oraz podnoszenie poziomu aktywności zawodowej osób bezrobotnych z powiatu giżyckiego. W projekcie oferujemy poradnictwo zawodowe i pośrednictwo pracy, szkolenia, staże, przygotowanie zawodowe w miejscu pracy, prace interwencyjne oraz dotacje na rozpoczęcie działalności gospodarczej.

W miesiącu sprawozdawczym	Forma wsparcia	Skierowani bezrobotni (ogółem)	Wybrane kategorie bezrobotnych w szczególnej sytuacji na rynku pracy (z kolumny ogółem)			
			Do 25 roku życia	Długotrwale bezrobotne	Powyżej 50 roku życia	Niepełnosprawni
	Szkolenia	7	0	5	0	0
	Staż	4	4	0	0	0
	Prace interwencyjne	2	0	2	0	0
	Przygotowanie zawodowe	0	0	0	0	0
	Dotacje	0	0	0	0	0
	RAZEM	13	4	7	0	0
Stan w końcu miesiąca sprawozdawczego	Szkolenia	8	18	25	8	1
	Staż	169	145	18	0	4
	Prace interwencyjne	30	2	17	2	0
	przygotowanie zawodowe	24	0	23	0	0
	Dotacje	49	3	17	10	0
	RAZEM	280	212	102	20	5

4. Pośrednictwo pracy

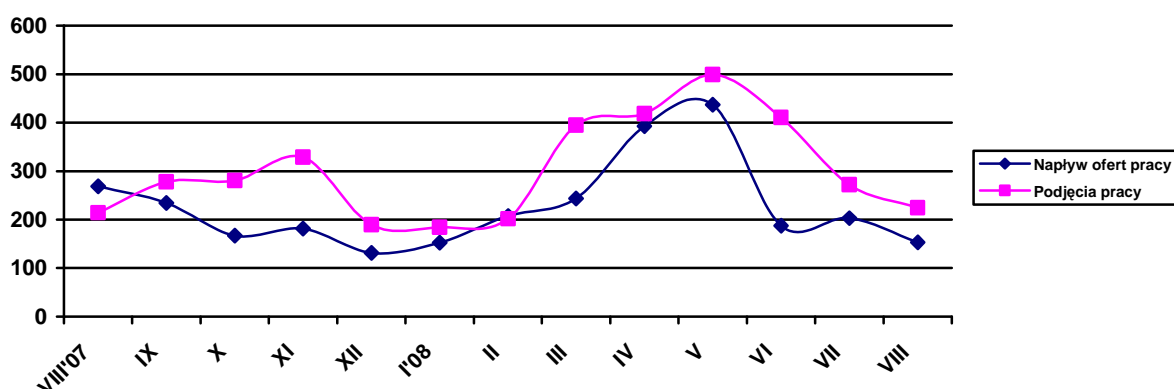
4.1. Oferty pracy

W omawianym miesiącu w urzędzie pracy zgłoszono i pozyskano 153 oferty pracy, co w porównaniu z analogicznym okresem 2007 roku – oznacza spadek o 43,1%. Z sektora publicznego zgłoszono 50 wolnych miejsc pracy, co stanowiło 32,7% ogółu ofert pozostających w dyspozycji urzędu. W omawianym miesiącu na jedną ofertę pracy przypadło ok. 17 bezrobotnych.

Tabela 6. Napływ ofert pracy w poszczególnych miesiącach a podjęcia pracy przez bezrobotnych

Wyszczególnienie	Napływ ofert pracy	Podjęcia pracy przez bezrobotnych
Sierpień 2007	269	214
Wrzesień	235	278
Październik	167	281
Listopad	181	329
Grudzień	131	189
Styczeń 2008	152	184
Luty	208	202
Marzec	244	395
Kwiecień	393	419
Maj	199	499
Czerwiec	187	411
Lipiec	203	272
Sierpień	153	225

Wykres 3. Napływ ofert pracy a podjęcia pracy



Załącznik 1

BEZROBOTNI WEDŁUG CZASU POZOSTAWANIA BEZ PRACY, WIEKU, POZIOMU WYKSZTAŁCENIA I STAŻU PRACY**1. Bezrobotni ogółem**

Wyszczególnienie			Liczba bezrobotnych razem	z tego według czasu pozostawania bez pracy w miesiącach						Liczba bezrobotnych kobiet razem	z tego według czasu pozostawania bez pracy w miesiącach					
				do 1	1-3	3-6	6-12	12-24	pow. 24		do 1	1-3	3-6	6-12	12-24	pow. 24
0			1	2	3	4	5	6	7	8	9	10	11	12	13	14
Czas pozostawania bez pracy w miesiącach	do 1	01	320	320	X	X	X	X	X	174	174	X	X	X	X	X
	1-3	02	514	X	514	X	X	X	X	304	X	304	X	X	X	X
	3-6	03	331	X	X	331	X	X	X	185	X	X	185	X	X	X
	6-12	04	521	X	X	X	521	X	X	296	X	X	X	296	X	X
	12-24	05	313	X	X	X	X	313	X	195	X	X	X	X	195	X
	pow. 24	06	556	X	X	X	X	X	556	371	X	X	X	X	X	X
24	18-24	07	509	103	168	79	83	48	28	308	54	100	49	46	46	25
	25-34	08	724	79	147	97	177	98	126	482	45	90	60	113	71	103
	35-44	09	491	61	86	69	109	57	109	313	36	61	42	67	36	71
	45-54	10	611	64	91	65	106	81	204	362	36	48	30	58	49	141
	55-59	11	185	11	20	21	41	21	71	60	3	5	4	12	4	32
	60-64 lata	12	35	2	2	0	5	8	18	X	X	X	X	X	X	X
Wykształcenie	wyższe	13	163	16	37	18	41	27	24	112	13	29	14	25	20	11
	policealne i średnie zawodowe	14	625	95	145	88	117	68	112	430	63	94	65	83	49	76
	średnie ogólnokształcące	15	274	38	78	49	46	37	26	207	30	57	35	36	30	19
	zasadnicze zawodowe	16	671	72	113	76	154	86	170	339	21	53	32	76	42	115
	gimnazjalne i poniżej	17	822	99	141	100	163	95	224	437	47	71	39	76	54	150
Staż pracy ogółem	do 1 roku	18	448	55	79	52	70	61	131	294	31	50	28	40	47	98
	1-5	19	474	63	107	63	120	58	63	271	30	62	36	70	35	38
	5-10	20	362	41	67	53	82	42	77	223	21	40	36	52	23	51
	10-20	21	316	40	42	47	74	35	78	189	20	26	24	45	20	54
	20-30	22	231	21	46	28	56	31	49	100	12	18	10	21	17	22
	30 lat i więcej	23	49	2	12	10	14	7	4	10	0	2	2	4	2	0
	bez stażu	24	675	98	161	78	105	79	154	438	60	106	49	64	51	108
Ogółem	25	2555	320	514	331	521	313	556	1525	174	304	185	296	195	371	

2. Bezrobotni będący w szczególnej sytuacji na rynku pracy

2.1. Ogółem

Wyszczególnienie			Liczba bezrobotnych razem	Będący w szczególnej sytuacji na rynku pracy (z rubryki 1)								
				do 25 roku życia	długotrwale	pow. 50 roku życia	bez kwalifikacji zawodowych	bez doświadczenia zawodowego	bez wykształcenia średniego	samotnie wychowujący co najmniej jedno dziecko do 18 roku życia	którzy po odbyciu kary pozbawienia wolności nie podjęli zatrudnienia	niepełnosprawni
0			1	2	3	4	5	6	7	8	9	10
Czas pozostawania bez pracy w miesiącach	do 1	26	320	103	97	49	70	113	171	22	6	11
	1–3	27	514	168	160	73	125	190	254	60	7	22
	3–6	28	331	79	105	52	83	93	176	27	10	30
	6–12	29	521	83	207	102	122	129	317	65	10	31
	12–24	30	313	48	312	78	85	103	181	66	4	27
	pow. 24	31	556	28	550	210	180	166	394	105	6	60
Wiek	18–24	32	509	509	160	X	205	380	229	69	3	17
	25–34	33	724	X	384	X	130	260	371	134	8	31
	35–44	34	491	X	298	X	102	60	328	87	13	36
	45–54	35	611	X	434	X	150	62	404	46	13	62
	55–59	36	185	X	124	X	71	28	139	7	3	31
	60–64 lata	37	35	X	31	X	7	4	22	2	3	4
Wykształcenie	wyższe	38	163	19	76	17	X	63	X	12	0	3
	policealne i średnie zawodowe	39	625	128	302	132	X	180	X	60	1	27
	średnie ogólnokształcące	40	274	133	112	28	136	129	X	26	4	13
	zasadnicze zawodowe	41	671	78	413	122	X	135	671	91	12	53
	gimnazjalne i poniżej	42	822	151	528	265	529	287	822	156	26	85
Staż pracy ogółem	do 1 roku	43	448	77	334	76	124	119	290	79	14	30
	1–5	44	474	89	217	55	106	X	267	74	10	29
	5–10	45	362	6	188	52	64	X	218	41	4	21
	10–20	46	316	0	196	104	52	X	194	31	4	28
	20–30	47	231	0	118	175	37	X	135	8	2	24
	30 lat i więcej	48	49	0	16	49	14	X	34	0	1	4
	bez stażu	49	675	337	362	53	268	675	355	112	8	45
Ogółem	50	2555	509	1431	564	665	794	1493	345	43	181	

2.2. Kobiety

Wyszczególnienie			Liczba bezrobotnych kobiet razem	Będące w szczególnej sytuacji na rynku pracy (z rubryki 1)									
				do 25 roku życia	długotrwale	pow. 50 roku życia	bez kwalifikacji zawodowych	bez doświadczenia zawodowego	bez wykształcenia średniego	samotnie wychowujące co najmniej jedno dziecko do 18 roku życia	które po odbyciu kary pozbawienia wolności nie podjęły zatrudnienia	niepełnosprawne	które nie podjęły zatrudnienia po urodzeniu dziecka
0			1	2	3	4	5	6	7	8	9	10	11
Czas pozostawania bez pracy w miesiącach	do 1	51	174	54	63	25	44	67	68	20	1	5	27
	1-3	52	304	100	106	32	75	125	124	58	1	12	43
	3-6	53	185	49	63	18	54	59	71	22	1	15	23
	6-12	54	296	46	107	42	71	74	152	62	2	16	57
	12-24	55	195	35	195	33	61	69	96	62	1	10	59
	pow. 24	56	371	24	367	117	130	117	265	99	1	32	136
Wiek	18-24	57	308	308	118	X	139	235	113	68	0	10	70
	25-34	58	482	X	275	X	96	184	214	128	1	16	140
	35-44	59	313	X	193	X	70	44	191	79	4	19	76
	45-54	60	362	X	267	X	98	40	210	43	2	36	51
	55-59	61	60	X	48	X	32	8	48	5	0	9	8
Wykształcenie	wyższe	62	112	15	50	3	X	47	X	11	0	3	13
	policealne i średnie zawodowe	63	430	83	213	75	X	115	X	57	1	14	45
	średnie ogólnokształcące	64	207	97	89	19	112	97	X	26	1	10	27
	zasadnicze zawodowe	65	339	28	233	51	X	76	339	78	1	23	91
	gimnazjalne i poniżej	66	437	85	316	119	323	176	437	151	4	40	169
Staż pracy ogółem	do 1 roku	67	294	46	233	50	94	73	178	76	4	19	85
	1-5	68	271	48	128	24	60	X	123	68	0	12	39
	5-10	69	223	5	109	30	42	X	113	34	0	11	17
	10-20	70	189	0	123	58	34	X	100	29	1	19	12
	20-30	71	100	0	52	69	16	X	43	6	0	5	0
	30 lat i więcej	72	10	0	2	10	2	X	3	0	0	0	0
	bez stażu	73	438	209	254	26	187	438	216	110	2	24	192
Ogółem	74	1525	308	901	267	435	511	776	323	7	90	345	