



POWIATOWY URZĄD PRACY
w Giżycku
ul. Gdańska 11
www.gizycko.pup.gov.pl

***Analiza lokalnego rynku pracy
powiatu giżyckiego
we wrześniu 2008 roku***

1. Poziom i dynamika bezrobocia w powiecie giżyckim

Według stanu na koniec września 2008 roku w powiecie giżyckim zarejestrowanych było 2503 bezrobotnych, w tym 1553 kobiety. Liczba bezrobotnych zmniejszyła się o 46,4% w porównaniu ze stanem na koniec września 2007 roku.

Stopa bezrobocia w powiecie giżyckim według danych GUS na koniec sierpnia 2008r. (aktualnie dostępna) wynosiła **13,8%** ludności aktywnej zawodowo (kraj–9,3%, województwo–15,7%, podregion ełcki¹–19,9%).

Wykres 1. Stopa bezrobocia [%] w powiecie giżyckim

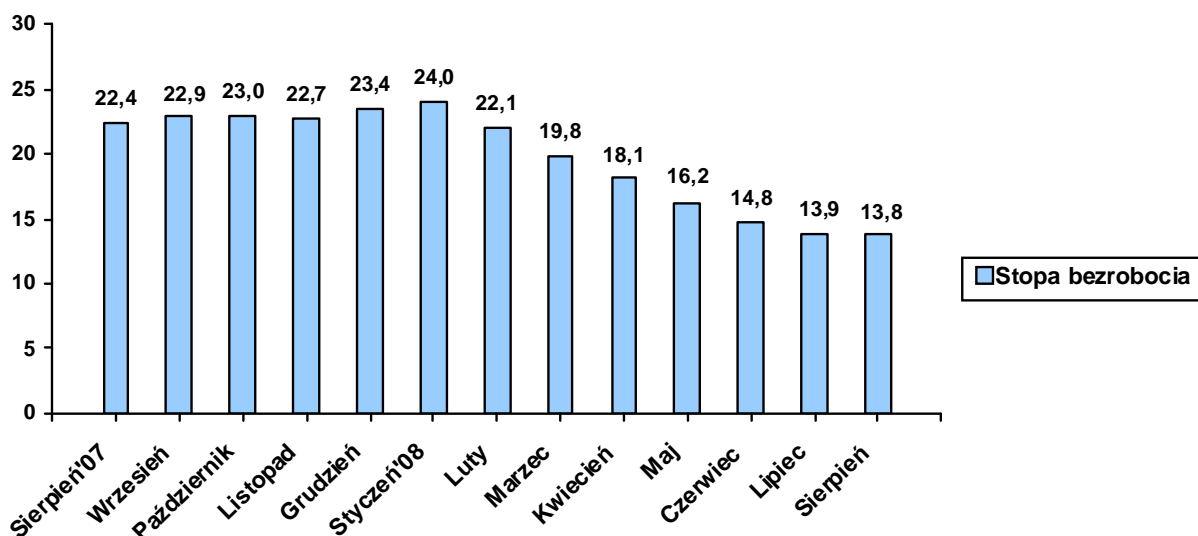


Tabela 1. Bezrobotni zarejestrowani w poszczególnych gminach powiatu giżyckiego

Gmina	Liczba bezrobotnych w końcu września 2008	W tym z prawem do zasiłku
<i>Giżycko m.</i>	1259	271
<i>Giżycko gm.</i>	351	77
<i>Ryn</i>	270	58
<i>Wydminy</i>	289	62
<i>Miłki</i>	182	42
<i>Kruklanki</i>	152	19
RAZEM	2503	529

W omawianym miesiącu zarejestrowało się 547 bezrobotnych, natomiast ewidencję urzędu opuściło 599 osób. Napływ do bezrobocia był o 8,7% niższy od odpływu.

¹ W skład podregionu wchodzi powiaty: ełcki, giżycki, olecki, piski, gołdapski i węgorzewski.

Podstawowym składnikiem napływu były ponowne rejestracje: 470 osób zarejestrowało się po raz kolejny (85,9% ogółu nowo zarejestrowanych). Natomiast rejestrujących się po raz pierwszy było – 77, tj. 14,1% rejestrujących się.

Wśród osób wyłączonych z ewidencji najliczniejszą grupę stanowili bezrobotni wykreśleni z innych powodów niż podjęcie pracy – 343 osoby, tj. 57,3% ogółu osób wyłączonych z ewidencji w omawianym miesiącu.

Tabela 2. Napływ i odpływ z bezrobocia

Wyszczególnienie	Nowa rejestracja	Wyłączeni z ewidencji	z tego	
			Podjęcie pracy	Inne powody
Wrzesień 2007	671	563	278	285
Październik	704	647	281	366
Listopad	594	670	329	341
Grudzień	599	436	189	247
Styczeń 2008	554	332	184	148
Luty	300	794	202	592
Marzec	371	978	395	583
Kwiecień	351	748	419	329
Maj	437	892	499	393
Czerwiec	374	676	411	265
Lipiec	459	661	272	389
Sierpień	416	441	225	216
Wrzesień	547	599	256	343

Wykres 2. Napływ i odpływ z bezrobocia

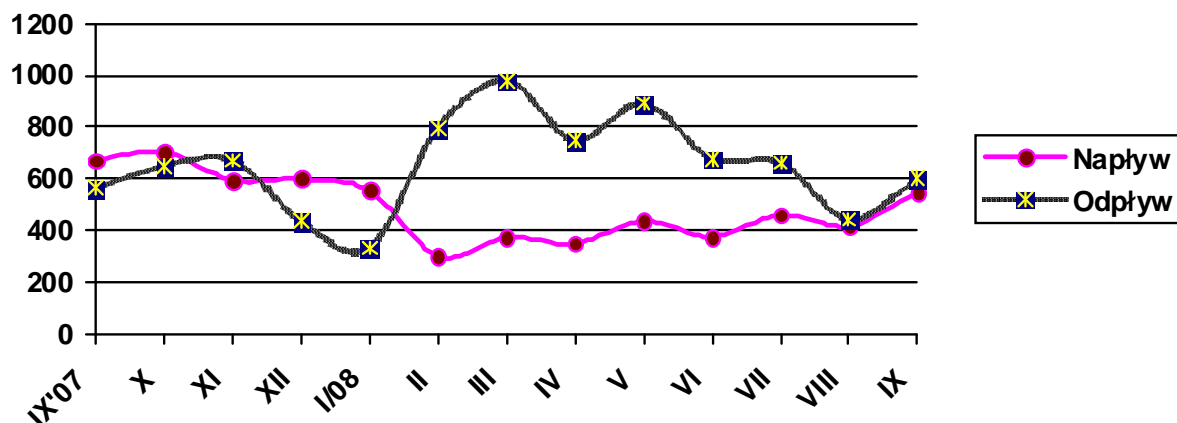


Tabela 3. Porównanie bezrobocia w okresie sprawozdawczym 2007- 2008

Gmina	Liczba bezrobotnych w końcu września 2007 roku	% udział w ogólnej liczbie zarejestrowanych	Liczba bezrobotnych w końcu września 2008 roku	% udział w ogólnej liczbie zarejestrowanych	[+/-] wskaźnik zmian w pkt%
Giżycko m.	2176	46,6	1259	50,3	+ 3,7
Giżycko Gm.	671	14,4	351	14,0	- 0,4
Ryn	567	12,1	270	10,5	- 1,6
Wydminy	604	12,9	289	10,8	- 2,1
Miłki	351	7,5	182	7,3	- 0,2
Kruklanki	302	6,5	152	6,1	- 0,4
RAZEM	4671		2503		

2. Struktura bezrobocia /załącznik 1/

Struktura bezrobotnych (pracujący przed rejestracją i dotychczas nie pracujący) oraz ich udział w ogólnej liczbie zarejestrowanych uległy zmianie w porównaniu ze stanem na koniec września ubiegłego roku. W końcu omawianego miesiąca udział pracujących przed nabyciem statusu bezrobotnego, w ogólnej liczbie zarejestrowanych bezrobotnych, wynosił 72,7% (nastąpił spadek o 1,1 pkt% w porównaniu ze stanem z końca września 2007). Bezrobotni, którzy dotychczas nie pracowali, stanowili 27,3% ogółu zarejestrowanych.

2.1. Bezrobotni bez prawa do zasiłku

Spośród bezrobotnych zarejestrowanych we wrześniu br. – 444 osoby nie posiadały prawa do zasiłku, tj. 81,2% ogółu rejestrujących się. Na koniec omawianego okresu w rejestrach urzędu pozostawało 1974 bezrobotnych bez prawa do pobierania zasiłku, co stanowiło 78,9% ogółu bezrobotnych. W porównaniu z wrześniem 2007 r. udział tej populacji w ogólnej liczbie bezrobotnych zmniejszył się o 5,5 pkt%.

2.2. Bezrobotne kobiety

Kobiety wpisane do ewidencji urzędu pracy we wrześniu br. w liczbie 299, stanowiły 54,7% ogółu nowo zarejestrowanych bezrobotnych. W końcu omawianego okresu liczba zarejestrowanych kobiet wynosiła 1553, stanowiąc 62,1% ogółu zarejestrowanych bezrobotnych, tj. o 6,0 pkt% więcej niż w końcu września 2007 roku.

Tabela 4. Bezrobocie wśród kobiet

Gmina	Liczba bezrobotnych kobiet w końcu września 2008	W tym z prawem do zasiłku
<i>Giżycko m.</i>	791	169
<i>Giżycko gm.</i>	197	42
<i>Ryn</i>	169	30
<i>Wydminy</i>	189	37
<i>Miłki</i>	113	21
<i>Kruklanki</i>	94	12
RAZEM	1553	319

2.3. Mieszkańcy wsi

We wrześniu zarejestrowało się 254 osób zamieszkałych na wsi, tj. 46,4% ogólnego napływu bezrobotnych do rejestracji. W końcu omawianego miesiąca w ewidencji bezrobotnych znajdowały się 1113 osób zamieszkałych na wsi, które stanowiły 44,5% ogółu zarejestrowanych. W odniesieniu do stanu z końca września ubiegłego roku- udział tej subpopulacji zmniejszył się o 3,5 pkt% .

2.4. Bezrobotni zwolnieni z przyczyn dotyczących zakładu pracy

W wyniku zwolnień z przyczyn dotyczących zakładu pracy, we wrześniu do rejestracji nie zgłosiły się osoby bezrobotne. Na koniec omawianego miesiąca w ewidencji urzędu pozostawało 12 osób zwolnionych z przyczyn dotyczących zakładu pracy, które stanowiły 0,5% ogółu zarejestrowanych, tj. o 0,5 pkt% mniej niż w analogicznym okresie ubiegłego roku.

2.5. Poszukujący pracy

Na koniec omawianego okresu w rejestrach urzędu pozostawało 90 osób poszukujących pracy, co oznacza, że w porównaniu z końcem września 2007 roku ich liczba zmniejszyła się o 33,3%.

2.6. OSOBY W SZCZEGÓLNEJ SYTUACJI NA RYNKU PRACY

Wyszczególnienie	Bezrobotni zarejestrowani		Bezrobotni, którzy podjęli pracę		Bezrobotni zarejestrowani			
					ogółem		w tym z prawem do zasiłku	
	w miesiącu sprawozdawczym				w końcu mies. sprawozdawczego			
	razem	kobiety	razem	kobiety	razem	kobiety	razem	kobiety
0	1	2	3	4	5	6	7	8
Ogółem (w. 02+04)	547	299	256	127	2503	1553	529	311
Osoby w szczególnej sytuacji na rynku pracy (z ogółem)								
Do 25 roku życia	189	118	64	26	537	359	58	20
Które ukończyły szkołę wyższą, do 27 roku życia	13	12	4	2	18	16	1	1
Długotrwale bezrobotne	230	137	102	57	1368	884	36	17
Kobiety, które nie podjęły zatrudnienia po urodzeniu dziecka	X	41	X	9	X	351	X	3
Powyżej 50 roku życia	80	27	42	15	534	250	123	46
Bez kwalifikacji zawodowych	147	92	42	23	659	452	107	64
Bez doświadczenia zawodowego	217	138	63	30	803	550	20	0
Bez wykształcenia średniego	308	143	120	40	1427	794	269	133
Samotnie wychowujące co najmniej jedno dziecko do 18 roku życia	45	37	18	16	347	323	35	32
Które po odbyciu kary pozbawienia wolności nie podjęły zatrudnienia	10	0	2	0	38	6	2	1
Niepełnosprawni	43	20	6	3	200	102	37	16

2.6.1. Bezrobotni do 25 roku życia

W końcu września w ewidencji urzędu pracy pozostawało 537 osób bezrobotnych do 25 roku życia, co stanowiło 21,5% ogółu zarejestrowanych. Porównując dane rok do roku, obserwujemy spadek w tej grupie bezrobotnych o 33,2%. W omawianym miesiącu napływ w tej grupie bezrobotnych wyniósł 189 osób, z których po raz pierwszy zarejestrowało się 58 osób (30,7% ogółu napływu w tej grupie bezrobotnych). W tym samym okresie z ewidencji bezrobotnych wyłączono 155 osób, w tym:

- Podjęcie pracy – 64 osoby
- Rozpoczęcie szkolenia – 7
- Rozpoczęcie stażu – 7

2.6.2. Bezrobotni długotrwale

W końcu września w ewidencji urzędu pracy pozostawało 1368 osób długotrwale bezrobotnych, co stanowiło 54,7% ogółu zarejestrowanych. Oznacza, to spadek o 56,3% w porówna-

niu ze stanem na koniec września 2007 roku. W miesiącu sprawozdawczym napływ do omawianej grupy bezrobotnych wyniósł 230 osób, co stanowiło 42,1% ogólnego napływu osób bezrobotnych w omawianym miesiącu. W tym samym okresie z ewidencji bezrobotnych wyłączono 293 osoby długotrwale bezrobotne.

2.6.3. Bezrobotni powyżej 50 roku życia

W końcu omawianego miesiąca w ewidencji urzędu pracy pozostawały 534 osoby w wieku powyżej 50 lat, co stanowiło 21,3% ogółu zarejestrowanych. Oznacza to spadek tej populacji bezrobotnych w porównaniu z końcem września ubiegłego roku o 46,3%. Napływ w omawianej grupie bezrobotnych wyniósł 80 osób, co stanowiło 14,6% ogólnego napływu bezrobotnych do rejestracji. W tym samym okresie z ewidencji bezrobotnych wyłączono 110 osób bezrobotnych w wieku powyżej 50 lat.

2.6.4. Bezrobotni bez kwalifikacji zawodowych

Osoby nie posiadające kwalifikacji zawodowych na koniec września były zarejestrowane w liczbie 659, stanowiąc 26,3% ogółu zarejestrowanych. Oznacza to spadek o 52,3 % w porównaniu do danych z końca września 2007 roku. W omawianym miesiącu zarejestrowało się 147 osób bez kwalifikacji. Ewidencję opuściły – z powodu podjęcia pracy – 42 osoby z omawianej grupy bezrobotnych.

2.6.5. Osoby niepełnosprawne

We wrześniu br. w urzędzie zarejestrowały się 43 osoby niepełnosprawne bezrobotne tj. 7,9% ogólnej liczby rejestrujących się. Natomiast ewidencję opuściło z powodu podjęcia pracy 6 bezrobotnych z tej grupy. Na koniec omawianego miesiąca zarejestrowanych było 200 osób niepełnosprawnych- bezrobotnych oraz 74 niepełnosprawnych poszukujących pracy i nie pozostających w zatrudnieniu (w końcu września 2007 roku odpowiednio: -150, -94). Wśród niepełnosprawnych bezrobotnych – prawa do zasiłku nie posiadały 163 osoby, które stanowiły 81,5% tej grupy bezrobotnych.

3. AKTYWIZACJA ZAWODOWA BEZROBOTNYCH

3.1. Roboty publiczne

Źródła finansowania	Skierowani do robót publicznych		Ukończyli udział w robotach publicznych		Przerwali udział	Pozostający w zatrudnieniu przy robotach publicznych na koniec miesiąca sprawozdawczego
	W miesiącu sprawozdawczym	Ogółem w 2008 roku	W miesiącu sprawozdawczym	Ogółem w 2008 roku		
FP	2	70	3	7	0	58
Razem	2	70	3	7	0	58

3.2. Prace interwencyjne

Źródła finansowania	Skierowani do prac interwencyjnych		Ukończyli udział w pracach interwencyjnych		Przerwali udział	Pozostający w zatrudnieniu przy pracach interwencyjnych na koniec miesiąca sprawozdawczego
	W miesiącu sprawozdawczym	Ogółem w 2008 roku	W miesiącu sprawozdawczym	Ogółem w 2008 roku		
FP	20	143	4	164	1	117
PO KL 6.1.3	2	35	2	2	2	28
Razem	22	183	6	166	3	145

!/ dane zawarte w powyższej tabeli występują również w tabeli dotyczącej prac interwencyjnych i dotacji dla pracodawcy

3.3. Prace interwencyjne wraz z refundacją pracodawcy kosztów wyposażenia lub doposażenia stanowiska pracy dla osób powyżej 50 roku życia*

Źródła finansowania	Ilość podpisanych umów		Skierowani bezrobotni	
	W miesiącu sprawozdawczym	W 2008 roku	W miesiącu sprawozdawczym	W 2008 roku
FP	0	10	0	12
Razem	0	10	0	12

* dane zawarte w powyższej tabeli występują również w tabeli dotyczącej prac interwencyjnych i dotacji dla pracodawcy

3.4. Przyznanie jednorazowych środków na rozpoczęcie działalności gospodarczej /dotacje/

Źródła finansowania	Ilość udzielonych dotacji w omawianym miesiącu	Ilość udzielonych dotacji w 2008 roku
FP	0	0
PO KL 6.1.3	8	57
Razem	8	57

3.5. Refundacja pracodawcy kosztów wyposażenia lub doposażenia stanowiska pracy /dotacje/

Źródła finansowania	Ilość podpisanych umów		Skierowani bezrobotni	
	W miesiącu sprawozdawczym	W 2008 roku	W miesiącu sprawozdawczym	W 2008 roku
FP	10	42	15	70
Razem	10	42	15	70

* dane zawarte w powyższej tabeli zawierają się w tabeli dotyczącej prac interwencyjnych i dotacji dla pracodawcy

3.6. Staże

Źródła finansowania	Skierowani do odbycia stażu		Ukończyli odbywanie stażu		Przerwali udział	Odbywający staż na koniec miesiąca sprawozdawczego
	W miesiącu sprawozdawczym	Ogółem w 2008 roku	W miesiącu sprawozdawczym	Ogółem w 2008 roku		
FP	2	116	9	222	3	50
PO KL 6.1.3	5	230	37	68	4	133
Razem	7	346	46	290	7	183

3.7. Przygotowania zawodowe

Źródła finansowania	Skierowani na przygotowanie zawodowe		Ukończyli udział w przygotowaniu zawodowym		Przerwali udział	Kontynuujący przygotowanie zawodowe na koniec miesiąca sprawozdawczego
	W miesiącu sprawozdawczym	Ogółem w 2008 roku	W miesiącu sprawozdawczym	Ogółem w 2008 roku		
FP	4	49	0	31	1	43
PO KL 6.1.3	0	29	2	6	1	21
Razem	4	78	2	37	2	64

3.8. Szkolenia

We wrześniu br. zorganizowano 9 szkoleń, na które skierowano 55 bezrobotnych. W omawianym okresie szkolenie ukończyły 42 osoby. Na koniec omawianego okresu szkolenia kontynuowało 39 osób. We wrześniu z osób, które w ostatnich 12 miesiącach ukończyły szkolenia – zatrudnienie uzyskało 30 osób, w tym 12 kobiet.

Źródła finansowania	Skierowani na szkolenie		Ukończyli udział w szkoleniu		Przerwali udział	Kontynuujący szkolenie na koniec miesiąca sprawozdawczego
	W miesiącu sprawozdawczym	Ogółem w 2008 roku	W miesiącu sprawozdawczym	Ogółem w 2008 roku		
FP	30	108	18	95	0	30
PO KL 6.1.3	25	231	24	215	0	9
Razem	55	339	42	310	0	39

Tabela 5. kierunki szkoleń rozpoczętych w miesiącu sprawozdawczym

Kierunki szkoleń	Liczba osób
Kurs kierowcy ADR podst. + przewóz w cysternach	1
Kurs prawa jazdy	7
Palacz kotłowych wodnych i parowych niskoparametrycznych na paliwa stałe, płynne i gazowe	9
ABC przedsiębiorczości	8
Operator ładowarki jednoznaczyniowej	1
Obsługa żurawików ZBA oraz dźwigów towarowo-osobowych	3
Stolarz meblowy	8
Kucharz- garmażer	13
Kurs BHP z umiejętnością aktywnego poszukiwania pracy	5
RAZEM	55

3.9. Prace społecznie użyteczne

Źródła finansowania	Skierowani do PSU		Ukończyli udział		Przerwali udział	Kontynuujący zatrudnienie na koniec miesiąca sprawozdawczego
	W miesiącu sprawozdawczym	Ogółem w 2008 roku	W miesiącu sprawozdawczym	Ogółem w 2008 roku		
FP	7	169	0	0	7	103
Razem	7	169	0	0	7	103

3.10. Aktywizacja osób bezrobotnych przy udziale środków Europejskiego Funduszu Społecznego w ramach Programu Operacyjnego Kapitał Ludzki (PO KL 2007-2013)

Poddziałanie 6.1.3 „Praca- najlepszy wybór” – realizowany od stycznia 2008 roku.

Celem projektu jest poprawa zdolności do zatrudnienia oraz podnoszenie poziomu aktywności zawodowej osób bezrobotnych z powiatu giżyckiego. W projekcie oferujemy poradnictwo zawodowe i pośrednictwo pracy, szkolenia, staże, przygotowanie zawodowe w miejscu pracy, prace interwencyjne oraz dotacje na rozpoczęcie działalności gospodarczej.

W miesiącu sprawozdawczym	Forma wsparcia	Skierowani bezrobotni (ogółem)	Wybrane kategorie bezrobotnych w szczególnej sytuacji na rynku pracy (z kolumny ogółem)			
			Do 25 roku życia	Długotrwale bezrobotne	Powyżej 50 roku życia	Niepełnosprawni
	Szkolenia	25	5	15	6	0
	Staż	5	5	0	0	0
	Prace interwencyjne	2	0	2	0	0
	Przygotowanie zawodowe	0	0	0	0	0
	Dotacje	8	2	4	0	0
	RAZEM	40	12	21	6	0
Stan w końcu miesiąca sprawozdawczego	Szkolenia	9	3	5	3	1
	Staż	133	100	19	0	4
	Prace interwencyjne	28	2	19	2	0
	przygotowanie zawodowe	21	0	21	0	0
	Dotacje	57	5	21	10	0
	RAZEM	248	110	66	15	5

4. Pośrednictwo pracy

4.1. Oferty pracy

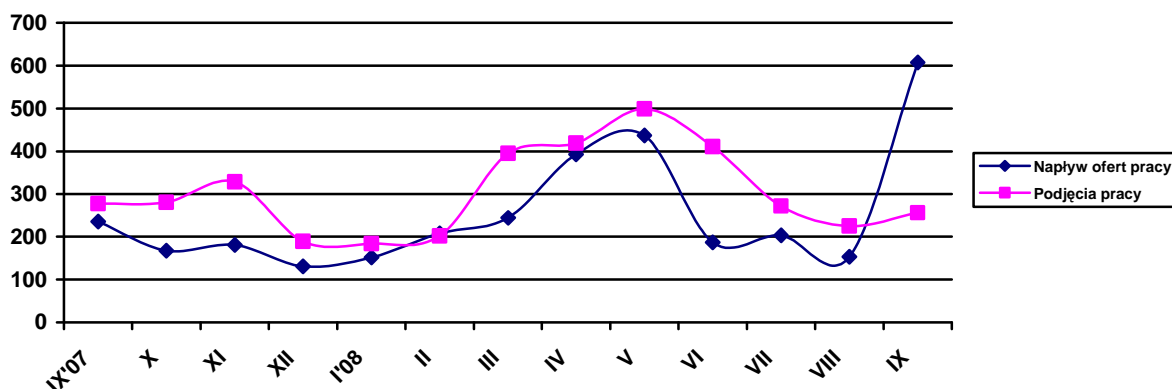
W omawianym miesiącu w urzędzie pracy zgłoszono i pozyskano 607 ofert pracy, co w porównaniu z analogicznym okresem 2007 roku – oznacza wzrost o 61,3%. Z sektora publicznego zgłoszono 507 wolnych miejsc pracy, co stanowiło 83,5% ogółu ofert pozostających w dyspozycji urzędu. W omawianym miesiącu na jedną ofertę pracy przypadło ok. 4 bezrobotnych.

Szczególny wpływ, na tak liczny napływ ofert pracy, miało zapotrzebowanie złożone na żołnierzy zawodowych złożone przez giżycką Jednostkę Wojska Polskiego. JW Nr 3797 dysponuje 476 wolnymi miejscami pracy. Spotkanie informacyjne dla kandydatów do pracy w wojsku, którego jesteśmy współorganizatorem, odbędzie się 21 października br.

Tabela 6. Napływ ofert pracy w poszczególnych miesiącach a podjęcia pracy przez bezrobotnych

Wyszczególnienie	Napływ ofert pracy	Podjęcia pracy przez bezrobotnych
Wrzesień 2007	235	278
Październik	167	281
Listopad	181	329
Grudzień	131	189
Styczeń 2008	152	184
Luty	208	202
Marzec	244	395
Kwiecień	393	419
Maj	199	499
Czerwiec	187	411
Lipiec	203	272
Sierpień	153	225
Wrzesień	607	256

Wykres 3. Napływ ofert pracy a podjęcia pracy



Załącznik 1

BEZROBOTNI WEDŁUG CZASU POZOSTAWANIA BEZ PRACY, WIEKU, POZIOMU WYKSZTAŁCENIA I STAŻU PRACY**1. Bezrobotni ogółem**

Wyszczególnienie			Liczba bezrobotnych razem	z tego według czasu pozostawania bez pracy w miesiącach						Liczba bezrobotnych kobiet razem	z tego według czasu pozostawania bez pracy w miesiącach					
				do 1	1-3	3-6	6-12	12-24	pow. 24		do 1	1-3	3-6	6-12	12-24	pow. 24
0			1	2	3	4	5	6	7	8	9	10	11	12	13	14
Czas pozostawania bez pracy w miesiącach	do 1	01	473	473	X	X	X	X	X	267	267	X	X	X	X	X
	1-3	02	455	X	455	X	X	X	X	282	X	282	X	X	X	X
	3-6	03	331	X	X	419	X	X	X	208	X	X	208	X	X	X
	6-12	04	447	X	X	X	447	X	X	268	X	X	X	268	X	X
	12-24	05	316	X	X	X	X	316	X	208	X	X	X	X	208	X
	pow. 24	06	481	X	X	X	X	X	481	320	X	X	X	X	X	X
Wiek	18-24	07	537	163	154	87	61	48	24	359	106	95	63	37	36	22
	25-34	08	714	135	119	94	156	106	104	492	79	80	62	106	81	84
	35-44	09	466	68	85	62	95	59	97	307	42	56	44	61	41	63
	45-54	10	569	90	78	62	91	74	174	333	37	46	35	50	44	121
	55-59	11	181	17	16	25	39	22	62	62	3	5	4	14	6	30
	60-64 lata	12	36	0	3	1	5	7	20	X	X	X	X	X	X	X
Wykształcenie	Wyższe	13	178	46	31	18	33	25	25	125	37	22	16	21	16	13
	policealne i średnie zawodowe	14	609	101	137	89	110	73	99	419	62	93	60	86	53	65
	średnie ogólnokształcące	15	289	61	71	59	32	42	24	215	41	53	45	25	34	17
	zasadnicze zawodowe	16	645	125	95	72	125	88	140	347	57	42	40	63	52	93
	gimnazjalne i poniżej	17	782	140	121	93	147	88	193	447	70	72	47	73	53	132
Staż pracy ogółem	do 1 roku	18	437	83	69	48	63	60	114	301	56	45	35	35	48	82
	1-5	19	460	89	85	72	102	56	56	276	45	51	48	63	37	32
	5-10	20	331	50	59	46	66	44	66	207	20	35	29	50	27	46
	10-20	21	317	57	50	43	67	36	64	188	31	27	22	43	18	47
	20-30	22	231	36	37	31	49	29	49	97	9	19	12	18	17	22
	30 lat i więcej	23	44	2	6	12	13	7	4	8	0	1	1	4	2	0
bez stażu	24	683	156	149	79	87	84	128	476	106	104	61	55	59	91	
Ogółem	25	2503	473	455	331	447	316	481	1553	267	282	208	268	208	320	

2. Bezrobotni będący w szczególnej sytuacji na rynku pracy
2.1. Ogółem

Wyszczególnienie			Liczba bezrobotnych razem	Będący w szczególnej sytuacji na rynku pracy (z rubryki 1)								
				do 25 roku życia	długotrwale	pow. 50 roku życia	bez kwalifikacji zawodowych	bez doświadczenia zawodowego	bez wykształcenia średniego	samotnie wychowujący co najmniej jedno dziecko do 18 roku życia	którzy po odbyciu kary pozbawienia wolności nie podjęli zatrudnienia	niepełnosprawni
0			1	2	3	4	5	6	7	8	9	10
Czas pozostawania bez pracy w miesiącach	do 1	26	473	163	137	59	129	188	265	38	9	20
	1–3	27	455	154	136	61	107	167	216	54	5	19
	3–6	28	331	87	124	59	75	99	165	35	7	28
	6–12	29	447	61	182	96	106	105	272	51	7	38
	12–24	30	316	48	314	71	83	105	176	69	4	29
	pow. 24	31	481	24	475	188	159	139	333	100	6	66
Wiek	18–24	32	537	537	166	X	216	404	236	73	5	16
	25–34	33	714	X	375	X	132	256	351	134	8	31
	35–44	34	466	X	278	X	94	58	315	81	10	41
	45–54	35	569	X	395	X	141	55	372	50	10	69
	55–59	36	181	X	122	X	69	26	131	6	2	38
	60–64 lata	37	36	X	32	X	7	4	22	3	3	5
Wykształcenie	wyższe	38	178	27	78	15	X	74	X	10	0	4
	policealne i średnie zawodowe	39	609	124	292	130	X	178	X	57	2	32
	średnie ogólnokształcące	40	289	150	117	25	144	147	X	23	4	12
	zasadnicze zawodowe	41	645	82	389	123	X	123	645	95	12	64
	gimnazjalne i poniżej	42	782	154	492	241	515	272	782	162	20	88
Staż pracy ogółem	do 1 roku	43	437	84	316	72	132	120	272	80	13	31
	1–5	44	460	91	220	51	107	X	262	71	9	35
	5–10	45	331	5	174	44	55	X	191	44	3	23
	10–20	46	317	0	184	100	57	X	195	31	5	31
	20–30	47	231	0	120	177	32	X	135	9	1	31
	30 lat i więcej	48	44	0	18	44	15	X	32	0	1	4
	bez stażu	49	683	357	336	46	261	683	340	112	6	45
Ogółem	50	2503	537	1368	534	659	803	1427	347	38	200	

2.2. Kobiety

Wyszczególnienie			Liczba bezrobotnych kobiet razem	Będące w szczególnej sytuacji na rynku pracy (z rubryki 1)									
				do 25 roku życia	długotrwale	pow. 50 roku życia	bez kwalifikacji zawodowych	bez doświadczenia zawodowego	bez wykształcenia średniego	samotnie wychowujące co najmniej jedno dziecko do 18 roku życia	które po odbyciu kary pozbawienia wolności nie podjęły zatrudnienia	niepełnosprawne	które nie podjęły zatrudnienia po urodzeniu dziecka
0			1	2	3	4	5	6	7	8	9	10	11
Czas pozostawania bez pracy w miesiącach	do 1	51	267	106	75	17	84	125	127	33	0	9	37
	1–3	52	282	95	93	30	74	115	114	50	2	11	45
	3–6	53	208	63	88	23	51	75	87	30	1	15	32
	6–12	54	268	37	104	43	67	63	136	49	1	19	45
	12–24	55	208	36	208	31	62	74	105	66	1	12	70
	pow. 24	56	320	22	316	106	114	98	225	95	1	36	122
Wiek	18–24	57	359	359	129	X	158	275	140	72	0	10	76
	25–34	58	492	X	275	X	102	188	218	127	1	15	145
	35–44	59	307	X	187	X	71	43	196	76	3	23	76
	45–54	60	333	X	242	X	90	37	192	44	2	42	48
	55–59	61	62	X	51	X	31	7	48	4	0	12	6
Wykształcenie	wyższe	62	125	24	48	1	X	61	X	9	0	3	12
	policealne i średnie zawodowe	63	419	85	207	73	X	117	X	55	1	16	48
	średnie ogólnokształcące	64	215	110	92	18	118	109	X	23	1	10	27
	zasadnicze zawodowe	65	347	44	228	52	X	82	347	81	1	28	94
	gimnazjalne i poniżej	66	447	96	309	106	334	181	447	155	3	45	170
Staż pracy ogółem	do 1 roku	67	301	59	226	44	102	74	180	75	4	20	89
	1–5	68	276	52	133	23	64	X	134	66	0	16	41
	5–10	69	207	3	104	26	40	X	106	38	0	13	19
	10–20	70	188	0	114	57	37	X	102	29	1	19	13
	20–30	71	97	0	53	69	14	X	42	6	0	9	0
	30 lat i więcej	72	8	0	3	8	2	X	3	0	0	0	0
	bez stażu	73	476	245	251	23	193	476	227	109	1	25	189
Ogółem	74	1553	359	884	250	452	550	794	323	6	102	351	