

1. Poziom i dynamika bezrobocia w powiecie giżyckim

Według stanu na koniec czerwca 2007 roku w powiecie giżyckim zarejestrowanych było 4741 bezrobotnych, w tym 2631 kobiet. Liczba bezrobotnych zmniejszyła się o 19,2% w porównaniu ze stanem na koniec czerwca 2006 roku.

Stopa bezrobocia w powiecie giżyckim według danych GUS na koniec czerwca 2007 r. wynosiła **23,3%** ludności aktywnej zawodowo (kraj–12,4%, województwo–19,6%, podregion ełcki¹–23,6%).

Wykres 1. Stopa bezrobocia [%] w powiecie giżyckim

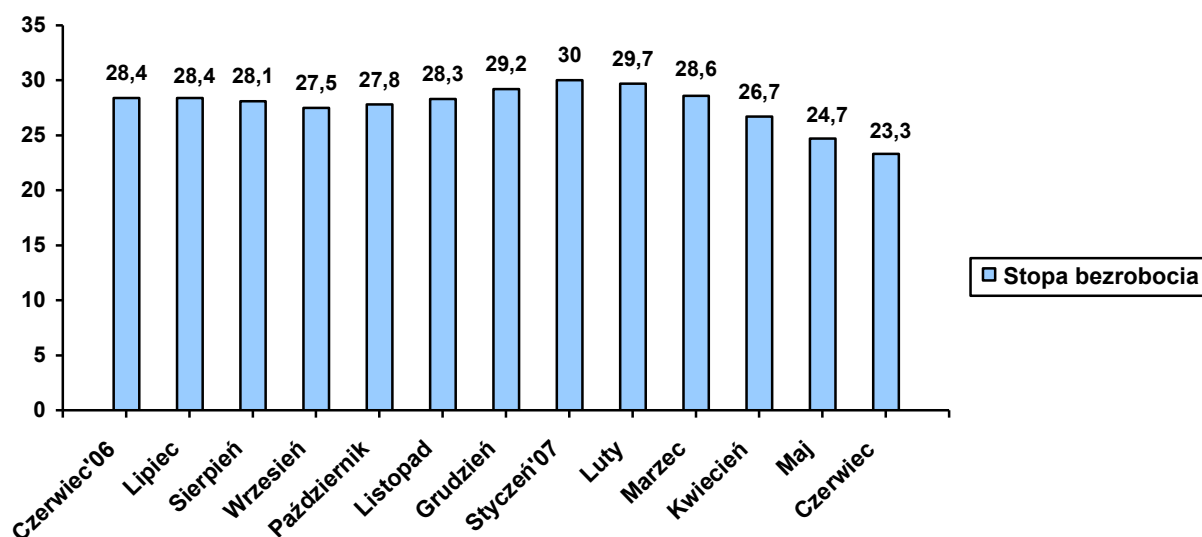


Tabela 1. Bezrobotni zarejestrowani w poszczególnych gminach powiatu giżyckiego

Gmina	Liczba bezrobotnych w końcu Czerwca 2007	W tym z prawem do zasiłku
<i>Giżycko m.</i>	2207	400
<i>Giżycko gm.</i>	687	111
<i>Ryn</i>	575	89
<i>Wydminy</i>	592	86
<i>Miłki</i>	364	64
<i>Kruklanki</i>	316	43
RAZEM	4 741	793

W omawianym miesiącu zarejestrowało się 495 bezrobotnych, natomiast ewidencję urzędu opuściło 860 osób. Napływ do bezrobocia był o 42,4% niższy od odpływu.

¹ W skład podregionu wchodzi powiaty: ełcki, giżycki, olecki, piski, gołdapski i węgorzewski.

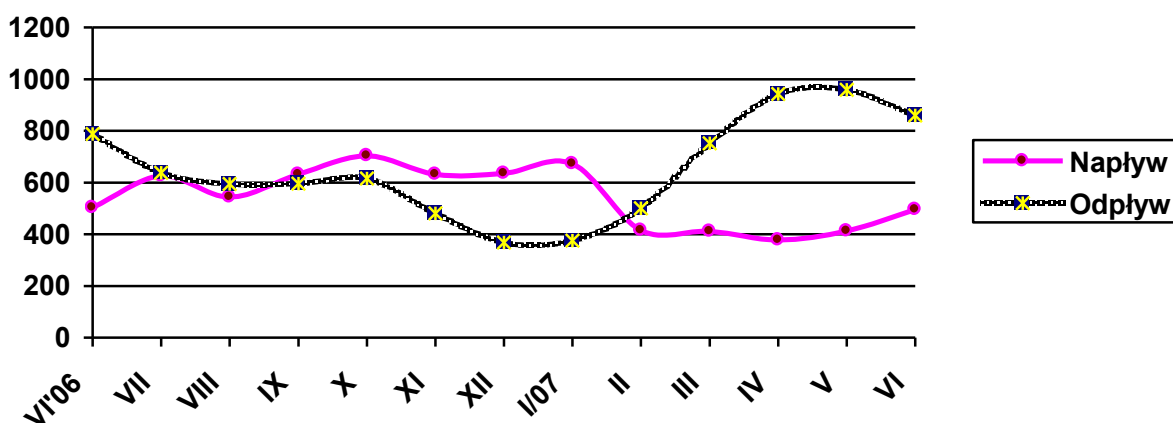
Podstawowym składnikiem napływu były ponowne rejestracje: 435 osób zarejestrowało się po raz kolejny (87,9% ogółu nowo zarejestrowanych). Natomiast rejestrujących się po raz pierwszy było – 60, tj. 12,1% rejestrujących się.

Wśród osób wyłączonych z ewidencji najliczniejszą grupę stanowili bezrobotni wykreśleni z innych powodów niż podjęcie pracy – 473 osoby, tj. 55,0% ogółu osób wyłączonych z ewidencji w omawianym miesiącu.

Tabela 2. Napływ i odpływ z bezrobocia

Wyszczególnienie	Nowa rejestracja	Wyłączeni z ewidencji	z tego	
			Podjęcie pracy	Inne powody
Czerwiec 2006	503	787	381	406
Lipiec	626	638	281	357
Sierpień	544	595	285	310
Wrzesień	631	596	302	294
Październik	704	616	258	358
Listopad	632	480	212	268
Grudzień	635	368	191	177
Styczeń 2007	672	375	225	150
Luty	415	500	243	257
Marzec	411	752	380	372
Kwiecień	378	942	412	530
Maj	412	958	496	462
Czerwiec	495	860	387	473

Wykres 2. Napływ i odpływ z bezrobocia



W I półroczu br. zarejestrowało się 2783 bezrobotnych, tj. o 3,3% mniej niż w tym samym okresie 2006 roku. W omawianym okresie ewidencję opuściło 4287 osób, oznacza to wzrost o 3,3% z analogicznym okresem ubiegłego roku. Napływ do bezrobocia był o 35,1% niższy od odpływu.

Podstawowym składnikiem napływu były ponowne rejestracje: 2420 osób zarejestrowało się po raz kolejny, stanowili oni 87,0% ogółu nowo zarejestrowanych. Natomiast rejestrujących się po raz pierwszy było 363, tj. 13,0% ogólnego napływu bezrobotnych.

Wśród osób wyłączonych z ewidencji najliczniejszą grupę stanowili bezrobotni wykreśleni z innych powodów niż podjęcie pracy – 2244, tj. 52,3% ogółu osób wyłączonych z ewidencji w omawianym półroczu.

Tabela 3. Porównanie bezrobocia w okresie sprawozdawczym w 2006 i 2007 roku

Gmina	Liczba bezrobotnych w końcu czerwca 2006 roku	% udział w ogólnej liczbie zarejestrowanych	Liczba bezrobotnych w końcu czerwca 2007 roku	% udział w ogólnej liczbie zarejestrowanych	[+/-] wskaźnik zmian w pkt%
Giżycko m.	2719	46,4	2207	46,6	+ 0,2
Giżycko Gm.	853	14,5	687	14,5	0,0
Ryn	697	11,9	575	12,1	+ 0,2
Wydminy	775	13,2	592	12,5	- 0,7
Miłki	442	7,5	364	7,7	+ 0,2
Kruklanki	380	6,5	316	6,7	+ 0,2
RAZEM	5 866		4 741		

2. Struktura bezrobocia /załącznik 1/

Struktura bezrobotnych (pracujący przed rejestracją i dotychczas nie pracujący) oraz ich udział w ogólnej liczbie zarejestrowanych uległy zmianie w porównaniu ze stanem na koniec czerwca ubiegłego roku. W końcu omawianego miesiąca udział pracujących przed nabyciem statusu bezrobotnego, w ogólnej liczbie zarejestrowanych bezrobotnych, wynosił 73,9% (nastąpił wzrost o 2,5 pkt% w porównaniu ze stanem z końca czerwca 2006). Bezrobotni, którzy dotychczas nie pracowali, stanowili 26,1% ogółu zarejestrowanych.

W I półroczu br. zarejestrowało się 2035 osób poprzednio pracujących, stanowili oni 73,1% ogólnego napływu do bezrobocia.

2.1. Bezrobotni bez prawa do zasiłku

Spośród bezrobotnych zarejestrowanych w czerwcu br. – 397 osób nie posiadało prawa do zasiłku, tj. 80,2% ogółu rejestrujących się. Na koniec omawianego okresu w rejestrach urzędu pozostawało 3948 bezrobotnych bez prawa do pobierania zasiłku, co stanowiło 83,3% ogółu bezrobotnych. W porównaniu z czerwcem 2006 r. udział tej populacji w ogólnej liczbie bezrobotnych zmniejszył się o 0,3 pkt%.

W I półroczu napływ bezrobotnych wyniósł 2135 osób, tj. 76,7% ogółu rejestrujących się w omawianym okresie

2.2. Bezrobotne kobiety

Kobiety wpisane do ewidencji urzędu pracy w czerwcu br. w liczbie 223, stanowiły 45,1% ogółu nowo zarejestrowanych bezrobotnych. W końcu omawianego okresu liczba zarejestrowanych kobiet wynosiła 2631, stanowiąc 55,5% ogółu zarejestrowanych bezrobotnych, tj. o 4,6 pkt% więcej niż w końcu czerwca 2006 roku.

Tabela 4. Bezrobocie wśród kobiet

Gmina	Liczba bezrobotnych kobiet w końcu czerwca 2007	W tym z prawem do zasiłku
<i>Giżycko m.</i>	1248	210
<i>Giżycko gm.</i>	388	50
<i>Ryn</i>	310	29
<i>Wydminy</i>	320	28
<i>Miłki</i>	197	28
<i>Kruklanki</i>	168	19
RAZEM	2631	364

W I półroczu br. zarejestrowało się 1231 kobiet, tj. 44,2%. Oznacza to, że w porównaniu z analogicznym okresem ubiegłego roku, wzrósł udział tej populacji bezrobotnych w ogólnej ich liczbie o 0,1 pkt%. Ewidencję bezrobotnych w tym okresie opuściło 1970 kobiet, tj. 46,0% ogólnego odpływu z ewidencji bezrobotnych (o 1,0 pkt% mniej niż w I półroczu 2006 roku).

2.3. Mieszkańcy wsi

W czerwcu zarejestrowało się 176 osób zamieszkałych na wsi, tj. 35,6% ogólnego napływu bezrobotnych do rejestracji. W końcu omawianego miesiąca w ewidencji bezrobotnych znajdowało się 2271 osób zamieszkałych na wsi, które stanowiły 47,9% ogółu zarejestrowanych. W odniesieniu do stanu z końca czerwca ubiegłego roku- udział tej subpopulacji zmniejszył się o 0,6 pkt% .

W I półroczu br. zarejestrowało się 1181 osób zamieszkałych na wsi, stanowili oni 42,4% ogólnego napływu bezrobotnych (o 1,8 pkt% więcej niż w analogicznym okresie ubiegłego roku). Bezrobocie w omawianym okresie opuściło 1941 osób, tj. 45,3% ogólnego odpływu z ewidencji. W porównaniu z danymi za I półrocze 2006 roku nastąpił wzrost o 3,2 pkt%.

2.4. Bezrobotni zwolnieni z przyczyn dotyczących zakładu pracy

W wyniku zwolnień z przyczyn dotyczących zakładu pracy, w czerwcu do rejestracji zgłosiło się 5 osób, tj. 1,0% ogólnego napływu bezrobotnych. Na koniec omawianego miesiąca w ewidencji urzędu pozostawało 50 osób zwolnionych z przyczyn dotyczących zakładu pracy, które stanowiły 1,1% ogółu zarejestrowanych, tak jak w analogicznym okresie ubiegłego roku.

W I półroczu br. zarejestrowało się 13 osób zwolnionych z przyczyn dotyczących zakładu pracy. W omawianym okresie do urzędu wpłynęła 1 zapowiedź zwolnień od pracodawcy z branży drzewnej, informująca o planowanym zwolnieniu 5 osób.

2.5. Poszukujący pracy

Na koniec omawianego okresu w rejestrach urzędu pozostawały 142 osoby poszukujące pracy, co oznacza, że w porównaniu z końcem czerwca 2006 roku ich liczba zwiększyła się o 3,5%.

2.6. OSOBY W SZCZEGÓLNEJ SYTUACJI NA RYNKU PRACY

2.6.1. Bezrobotni do 25 roku życia

W końcu czerwca w ewidencji urzędu pracy pozostawały 792 osoby bezrobotne do 25 roku życia, co stanowiło 16,7% ogółu zarejestrowanych. Porównując dane rok do roku, obserwujemy spadek w tej grupie bezrobotnych o 33,7%. W omawianym miesiącu napływ w tej grupie bezrobotnych wyniósł 158 osób, z których po raz pierwszy zarejestrowało się 40 osób (25,3% ogółu napływu tej subpopulacji). W tym samym okresie z ewidencji bezrobotnych wyłączono 250 osób, w tym:

- Podjęcie pracy – 88 osób
- Rozpoczęcie szkolenia – 12
- Rozpoczęcie stażu – 31

W I półroczu br. zarejestrowały się 904 osoby bezrobotne do 25 roku życia, stanowiły one 32,5% ogólnego napływu bezrobotnych (w I półroczu 2006 roku odpowiednio: - 1054, -36,6%). Ewidencję urzędu opuściło 1259 osób, tj. 29,4% ogólnego odpływu z bezrobocia.

2.6.2. Bezrobotni długotrwale

W końcu czerwca w ewidencji urzędu pracy pozostawały 3256 osób długotrwale bezrobotnych, co stanowiło 68,7% ogółu zarejestrowanych. Oznacza, to spadek o 19,9% w porównaniu ze stanem na koniec czerwca 2006 roku. W okresie sprawozdawczym napływ do omawianej grupy bezrobotnych wyniósł 215 osób, co stanowiło 43,4% ogólnego napływu osób bezrobotnych w omawianym miesiącu. W tym samym okresie z ewidencji bezrobotnych wyłączono 487 osób długotrwale bezrobotnych.

W I półroczu zarejestrowało się 1466 osób długotrwale bezrobotnych, tj. 52,7% ogólnego napływu bezrobotnych. Ewidencję opuściło 2475 osób z omawianej grupy bezrobotnych, tj. 57,7% ogólnego odpływu z bezrobocia.

2.6.3. Bezrobotni powyżej 50 roku życia

W końcu omawianego miesiąca w ewidencji urzędu pracy pozostawało 1017 osób w wieku powyżej 50 lat, co stanowiło 21,5% ogółu zarejestrowanych. Oznacza to spadek tej populacji bezrobotnych w porównaniu z końcem czerwca ubiegłego roku o 4,0%. Napływ omawianej grupy bezrobotnych wyniósł 54 osoby, co stanowiło 10,9% ogólnego napływu bezrobotnych do rejestracji. W tym samym okresie z ewidencji bezrobotnych wyłączono 86 osób bezrobotnych w wieku powyżej 50 lat.

W I półroczu 2007 r. zarejestrowały się 432 osoby w wieku powyżej 50 roku życia, stanowiły one 15,5% napływu bezrobotnych w tym okresie (w I półroczu 2006 roku odpowiednio: - 344, - 12,0%). Ewidencję urzędu opuściło 558 osób, tj. 13,0% ogólnego odpływu z bezrobocia.

2.6.4. Bezrobotni bez kwalifikacji zawodowych

Osoby nie posiadające kwalifikacji zawodowych na koniec czerwca były zarejestrowane w liczbie 1422, stanowiąc 30,0% ogółu zarejestrowanych. Oznacza to spadek o 18,7 % w porównaniu do danych z końca czerwca 2006 roku. W omawianym miesiącu zarejestrowało się 115 osób bez kwalifikacji. Ewidencję opuściło – z powodu podjęcia pracy – 76 osób z omawianej grupy bezrobotnych.

W I półroczu br. zarejestrowały się 716 osób bez kwalifikacji zawodowych, stanowiły one 25,7% napływu bezrobotnych w tym okresie (w I półroczu 2006r. odpowiednio: - 744, - 26,5%). Ewidencję urzędu z powodu podjęcia pracy opuściło 380 osób, tj. 8,9% ogólnego odpływu z bezrobocia.

2.6.5. Bezrobotni samotnie wychowujący co najmniej jedno dziecko do 7 roku życia

W końcu czerwca w ewidencji urzędu pracy pozostawały 248 osób samotnie wychowujących dziecko do 7 roku życia, tj. 5,2% ogółu zarejestrowanych. Obserwujemy spadek w tej populacji bezrobotnych o 7,8% w porównaniu do danych z analogicznego okresu ubiegłego roku. W okresie sprawozdawczym napływ w omawianej grupie bezrobotnych wyniósł 16 osób, co stanowiło 3,2% ogólnego napływu osób bezrobotnych w omawianym miesiącu. W tym samym okresie 15 osób z omawianej grupy podjęło pracę.

W I półroczu 2007 r. zarejestrowało się 88 osób samotnie wychowujące co najmniej jedno dziecko do lat 7, które stanowiły 3,2% napływu bezrobotnych w tym okresie (w I półroczu 2006r. odpowiednio: - 94, - 3,3%). Ewidencję urzędu z powodu podjęcia pracy opuściło 51 osób, tj. 1,2% ogólnego odpływu z bezrobocia.

2.6.6. Osoby niepełnosprawne

W czerwcu br. w urzędzie zarejestrowały się 22 osoby niepełnosprawne bezrobotne tj. 4,4% ogólnej liczby rejestrujących się. Natomiast ewidencję opuściło z powodu podjęcia pracy 19 bezrobotnych z tej grupy. Na koniec omawianego miesiąca zarejestrowane były 153 osoby niepełnosprawne- bezrobotne oraz 93 niepełnosprawnych poszukujących pracy i nie pozostających w zatrudnieniu (w czerwcu 2006 roku odpowiednio: -183, -86). Wśród niepełnosprawnych bezrobotnych – prawa do zasiłku nie posiadały 141 osób, które stanowiły 92,2% tej subpopulacji bezrobotnych.

W I półroczu 2007 r. zarejestrowało się 109 osób niepełnosprawnych, które stanowiły 3,9% napływu bezrobotnych w omawianym okresie (w I półroczu 2006r. odpowiednio: - 85, - 3,0%). Ewidencję urzędu z powodu podjęcia pracy opuściło 66 osób, tj. 1,5% ogólnego odpływu z bezrobocia.

3. AKTYWIZACJA ZAWODOWA BEZROBOTNYCH

3.1. Roboty publiczne

Źródła finansowania	Skierowani w miesiącu sprawozdawczym	Ukończyli udział w robotach publicznych	Przerwali udział	Pozostający w zatrudnieniu przy robotach publicznych na koniec miesiąca sprawozdawczego
FP	5	0	1	11
Ogółem w 2007 roku	12	0	1	

3.2. Prace interwencyjne

Źródła finansowania	Skierowani do prac interwencyjnych		Ukończyli udział w pracach interwencyjnych		Przerwali udział	Pozostający w zatrudnieniu przy pracach interwencyjnych na koniec miesiąca sprawozdawczego
	W miesiącu sprawozdawczym	Ogółem w 2007 roku	W miesiącu sprawozdawczym	Ogółem w 2007 roku		
FP	22	160	2	69	3	179
EFS 1.3	0	16	0	0	1	15
Inne	0	2	6	13	0	5
Razem	22	178	8	82	4	199

!/ dane zawarte w powyższej tabeli występują również w tabeli dotyczącej prac interwencyjnych i dotacji dla pracodawcy

3.3. Prace interwencyjne wraz z refundacją pracodawcy kosztów wyposażenia lub doposażenia stanowiska pracy dla osób powyżej 50 roku życia*

Źródła finansowania	Ilość podpisanych umów		Skierowani bezrobotni	
	W miesiącu sprawozdawczym	W 2007 roku	W miesiącu sprawozdawczym	W 2007 roku
FP	2	9	3	14
Ogółem	2	9	3	14

* dane zawarte w powyższej tabeli występują również w tabeli dotyczącej prac interwencyjnych i dotacji dla pracodawcy

3.4. Przyznanie jednorazowych środków na rozpoczęcie działalności gospodarczej /dotacje/

Źródła finansowania	Ilość udzielonych dotacji w omawianym miesiącu	Ilość udzielonych dotacji w 2007 roku
FP	1	6
EFS 1.2	3	5
EFS 1.3	7	50
Razem	11	61

3.5. Refundacja pracodawcy kosztów wyposażenia lub doposażenia stanowiska pracy /dotacje/

Źródła finansowania	Ilość podpisanych umów		Skierowani bezrobotni	
	W miesiącu sprawozdawczym	W 2007 roku	W miesiącu sprawozdawczym	W 2007 roku
FP	4	39	5	55
Ogółem	4	39	5	55

!/ dane zawarte w powyższej tabeli zawierają się w tabeli dotyczącej prac interwencyjnych i dotacji dla pracodawcy

3.6. Staże

Źródła finansowania	Skierowani do odbycia stażu		Ukończyli odbywanie stażu		Przerwali udział	Odbywający staż na koniec miesiąca sprawozdawczego
	W miesiącu sprawozdawczym	Ogółem w 2007 roku	W miesiącu sprawozdawczym	Ogółem w 2007 roku		
FP	31	155	10	117	4	142
EFS 1.2	0	64	0	0	2	59
EFS 1.5 „Nadzieja”	0	1	0	0	0	1
Razem	31	220	10	117	6	202

3.7. Przygotowania zawodowe

Źródła finansowania	Skierowani na przygotowanie zawodowe		Ukończyli udział w przygotowaniu zawodowym		Przerwali udział	Kontynuujący przygotowanie zawodowe na koniec miesiąca sprawozdawczego
	W miesiącu sprawozdawczym	Ogółem w 2007 roku	W miesiącu sprawozdawczym	Ogółem w 2007 roku		
FP	5	29	1	24	0	27
EFS 1.3	1	21	0	0	2	17
EFS 1.5 Program „Nadzieja”	2	8	0	2	1	4
Razem	8	57	1	26	3	48

3.8. Szkolenia

W czerwcu br. zorganizowano 6 szkoleń, na które skierowano 43 bezrobotnych. W omawianym okresie szkolenie ukończyło 76 osób. Na koniec omawianego okresu szkolenia kontynuowało 75 osób.

Źródła finansowania	Skierowani na szkolenia		Ukończyli udział w szkoleniach		Przerwali udział	Kontynuujący szkolenia na koniec miesiąca sprawozdawczego
	W miesiącu sprawozdawczym	Ogółem w 2007 roku	W miesiącu sprawozdawczym	Ogółem w 2007 roku		
FP	35	159	43	91	5	64
EFS 1.2	0	22	15	22	0	0
EFS 1.3	8	88	16	76	0	11
EFS 1.5 Program „Nadzieja”	0	8	2	7	0	0
Razem	43	277	76	189	5	75

Tabela 5. Kierunki szkoleń rozpoczętych w miesiącu sprawozdawczym

Kierunki szkoleń	Liczba osób
Stolarz meblowy- tapicer	1
Profesjonalna obsługa biura	10
Praktyka czyni mistrza- poznanie standardów europejskich przez zorganizowane staże	2
Kierowcy kurs prawa jazdy	23
Obsługa urządzeń tartacznych i maszyn stolarskich	7
RAZEM	43

W czerwcu z osób, które w ostatnich 12 miesiącach ukończyły szkolenia – zatrudnienie uzyskało 29 osób.

3.9. Aktywizacja osób bezrobotnych przy udziale środków Europejskiego Funduszu Społecznego

Działanie 1.2 SPO RZL 2004- 2006 „Wiatr w żagle”

Okres realizacji: 01.01.2007- 31.10.2007

Grupa docelowa: 89 osób

W miesiącu sprawozdawczym	Forma wsparcia	Skierowani bezrobotni (ogółem)	W szczególnej sytuacji na rynku pracy (z ogółem)							
			Do 25 roku życia	Osoby, które ukończyły szkołę wyższą do 27 lat	Długotrwale bezrobotne	Powyżej 50 roku życia	Bez kwalifikacji zawodowych	Samotnie wychowujący dziecko do lat 7	Niepełnosprawni	Inni
	Szkolenia	0	0	0	0	0	0	0	0	0
	Staże	0	0	0	0	0	0	0	0	0
	Dotacje na rozpoczęcie działalności gospodarczej	3	3	0	0	0	0	0	0	0
	RAZEM	3	3	0	0	0	0	0	0	0
Stan w końcu miesiąca sprawozdawczego	Szkolenia	0	0	0	0	0	0	0	0	0
	Staże	59	56	2	0	0	0	1	0	0
	Dotacje na rozpoczęcie działalności gospodarczej	5	4	1	0	0	0	0	0	0
	RAZEM	64	60	3	0	0	0	1	0	0

Działanie 1.3 SPO RZL 2004- 2006 „Uwierz w siebie”

Okres realizacji: 01.01.2007- 31.10.2007

Grupa docelowa: 145 osób

W miesiącu sprawozdawczym	Forma wsparcia	Skierowani bezrobotni (ogółem)	W szczególnej sytuacji na rynku pracy (z ogółem)							
			Do 25 roku życia	Osoby, które ukończyły szkołę wyższą do 27 lat	Długotrwałe bezrobotne	Powyżej 50 roku życia	Bez kwalifikacji zawodowych	Samotnie wychowujący dziecko do lat 7	Niepełnosprawni	Inni
			Prace interwencyjne	0	0	0	0	0	0	0
Szkolenia	8	0	0	8	0	0	0	0	0	
Przygotowanie zawodowe	0	0	0	0	0	0	0	0	0	
Dotacje na rozpoczęcie działalności gospodarczej	7	0	0	1	0	0	0	0	6	
RAZEM	15	0	0	9	0	0	0	0	6	
Stan w końcu miesiąca sprawozdawczego	Prace interwencyjne	15	0	0	9	2	2	0	2	0
	szkolenia	11	0	0	7	0	4	0	0	0
	Przygotowanie zawodowe	16	0	0	12	0	1	1	2	0
	Dotacje na rozpoczęcie działalności gospodarczej	50	0	0	19	3	0	0	0	28

	czej									
	RAZEM	92	0	0	47	5	7	1	4	28

3.10. Prace społecznie użyteczne

Źródła finansowania	Skierowani do prac		Ukończyli udział w pracach		Kontynuujący pracę na koniec miesiąca sprawozdawczego
	W miesiącu sprawozdawczym	Ogółem w 2007 roku	W miesiącu sprawozdawczym	Ogółem w 2007 roku	
FP	2	134	3	40	95
Razem	2	134	3	40	95

4. Pośrednictwo pracy

4.1. Oferty pracy

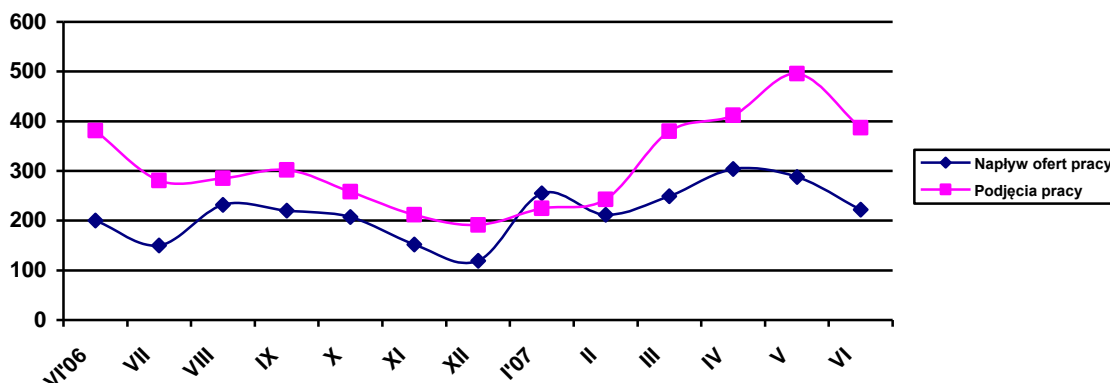
W omawianym miesiącu w urzędzie pracy zgłoszono i pozyskano 222 oferty pracy, co w porównaniu z analogicznym okresem 2006 roku – oznacza wzrost o 9,9%. Z sektora publicznego zgłoszono 29 wolnych miejsc pracy, co stanowiło 13,1% ogółu ofert pozostających w dyspozycji urzędu. W omawianym miesiącu na jedną ofertę pracy przypadło ok. 22 bezrobotnych.

Tabela 6. Napływ ofert pracy w poszczególnych miesiącach a podjęcia pracy przez bezrobotnych

Wyszczególnienie	Napływ ofert pracy	Podjęcia pracy przez bezrobotnych
Czerwiec 2006	200	381
Lipiec	150	281
Sierpień	232	285
Wrzesień	220	302
Październik	207	258
Listopad	152	212
Grudzień	119	191
Styczeń 2007	255	225
Luty	212	243
Marzec	249	380
Kwiecień	304	412
Maj	288	496
Czerwiec	222	387

W I półroczu w urzędzie pracy zgłoszono i pozyskano 1530 ofert pracy, co w porównaniu z analogicznym okresem 2006 roku – oznacza wzrost o 9,9%. Z sektora publicznego zgłoszono 400 wolnych miejsc pracy, co stanowiło 26,1% ogółu ofert pozostających w dyspozycji urzędu.

Wykres 3. Napływ ofert pracy a podjęcia pracy



Załącznik 1

BEZROBOTNI WEDŁUG CZASU POZOSTAWANIA BEZ PRACY, WIEKU, POZIOMU WYKSZTAŁCENIA I STAŻU PRACY

1. Bezrobotni ogółem

Wyszczególnienie			Liczba bezrobotnych razem	z tego według czasu pozostawania bez pracy w miesiącach							Będący w szczególnej sytuacji na rynku pracy (z rubryki 1)				
				do 1	1-3	3-6	6-12	12-24	pow. 24	długo-trwale bezrobotni	do 25 roku życia	pow. 50 roku życia	bez kwalifikacji zawodowych	samotnie wychowujący dziecko do 7 roku życia	niepełnosprawni
0			1	2	3	4	5	6	7	8	9	10	11	12	13
Czas pozostawania bez pracy w miesiącach	do 1	01	385	385	X	X	X	X	X	121	132	42	103	14	17
	1-3	02	500	X	500	X	X	X	X	134	134	71	116	20	12
	3-6	03	570	X	X	570	X	X	X	211	121	101	154	24	17
	6-12	04	966	X	X	X	966	X	X	482	173	159	286	59	23
	12-24	05	758	X	X	X	X	758	X	754	122	154	229	36	40
	pow. 24	06	1562	X	X	X	X	X	1562	1554	110	490	534	95	44
Wiek	18-24	07	792	132	134	121	173	122	110	382	792	X	340	75	12
	25-34	08	1284	110	170	168	297	210	329	834	X	X	313	133	37
	35-44	09	978	69	81	109	198	172	349	723	X	X	231	35	32
	45-54	10	1312	59	93	131	250	203	576	1021	X	X	401	4	55
	55-59	11	331	15	15	33	43	49	176	266	X	X	122	1	17
	60-64 lata	12	44	0	7	8	5	2	22	30	X	X	15	0	0
Wykształcenie	wyższe	13	204	19	47	36	45	27	30	91	24	22	X	11	3
	policealne i średnie zawodowe	14	971	94	111	138	196	164	268	601	172	170	X	42	30
	średnie ogólnokształcące	15	385	54	64	45	94	52	76	207	158	53	209	14	10
	zasadnicze zawodowe	16	1411	105	129	155	296	241	485	987	158	252	X	64	49
	gimnazjalne i poniżej	17	1770	113	149	196	335	274	703	1370	280	520	1213	117	61
Staż pracy ogółem	do 1 roku	18	965	64	73	116	169	116	427	804	107	147	334	48	27
	1-5	19	733	78	93	99	176	123	164	453	149	91	169	53	26
	5-10	20	656	58	68	85	157	116	172	403	16	97	134	26	16
	10-20	21	617	30	52	72	144	117	202	422	X	191	127	7	19
	20-30	22	470	31	59	62	86	80	152	307	X	317	87	0	23
	30 lat i więcej	23	64	6	17	13	15	6	7	19	X	63	9	0	1
	bez stażu	24	1236	118	138	123	219	200	438	848	520	111	562	114	41

Ogółem	25	4741	385	500	570	966	758	1562	3256	792	1017	1422	248	153
--------	----	-------------	-----	-----	-----	-----	-----	------	------	-----	------	------	-----	-----

2. Bezrobotne kobiety

Wyszczególnienie		Liczba bezrobotnych kobiet razem	z tego według czasu pozostawania bez pracy w miesiącach					Będące w szczególnej sytuacji na rynku pracy (z rubryki 1)							
			do 1	1-3	3-6	6-12	12-24	pow. 24	długo-trwale bezrobotne	do 25 roku życia	pow. 50 roku życia	bez kwalifikacji zawodowych	samotnie wychowujące dziecko do 7 roku życia	niepełnosprawne	
0		1	2	3	4	5	6	7	8	9	10	11	12	13	
Czas pozostawania bez pracy w miesiącach	do 1	26	180	180	X	X	X	X	X	49	58	23	40	12	7
	1-3	27	240	X	240	X	X	X	X	67	65	27	66	19	3
	3-6	28	265	X	X	265	X	X	X	93	55	28	72	21	8
	6-12	29	515	X	X	X	515	X	X	262	102	64	175	54	9
	12-24	30	414	X	X	X	X	414	X	413	79	64	134	34	23
	pow. 24	31	1017	X	X	X	X	X	1017	1013	88	266	383	92	18
Wiek	18-24	32	447	58	65	55	102	79	88	247	447	X	217	74	5
	25-34	33	762	50	88	85	173	119	247	520	X	X	180	121	15
	35-44	34	561	37	36	54	108	92	234	429	X	X	142	34	14
	45-54	35	735	30	50	64	119	109	363	588	X	X	261	3	31
	55-59	36	126	5	1	7	13	15	85	113	X	X	70	0	3
Wykształcenie	wyższe	37	129	12	30	19	35	17	16	58	15	6	X	9	0
	policealne i średnie zawodowe	38	630	66	63	87	113	111	190	408	107	86	X	41	16
	średnie ogólnokształcące	39	284	35	48	27	71	38	65	166	109	39	171	13	8
	zasadnicze zawodowe	40	723	37	53	63	142	116	312	544	71	104	X	62	22
	gimnazjalne i poniżej	41	865	30	46	69	154	132	434	721	145	237	699	107	22
Staż pracy ogółem	do 1 roku	42	611	28	42	54	112	73	302	520	64	86	224	45	15
	1-5	43	366	38	43	39	86	63	97	234	70	37	70	45	9
	5-10	44	341	30	26	43	77	63	102	213	12	56	69	25	8
	10-20	45	335	13	23	42	71	62	124	232	X	110	83	7	12
	20-30	46	185	13	26	22	28	29	67	121	X	107	43	0	7
	30 lat i więcej	47	12	1	4	2	4	0	1	2	X	12	3	0	0
	bez stażu	48	781	57	76	63	137	124	324	575	301	64	378	110	17
Ogółem	49	2631	180	240	265	515	414	1017	1897	447	472	870	232	68	