

1. Poziom i dynamika bezrobocia w powiecie giżyckim

Według stanu na koniec listopada 2007 roku w powiecie giżyckim zarejestrowanych było 4652 bezrobotnych, w tym 2662 kobiety. Liczba bezrobotnych zmniejszyła się o **23,5%** w porównaniu ze stanem na koniec listopada 2006 roku.

Stopa bezrobocia w powiecie giżyckim według danych GUS na koniec października 2007 r. (aktualnie dostępna) wynosiła **23,0%** ludności aktywnej zawodowo (kraj–11,3%, województwo–18,8%, podregion ełcki¹–23,1%).

Wykres 1. Stopa bezrobocia [%] w powiecie giżyckim

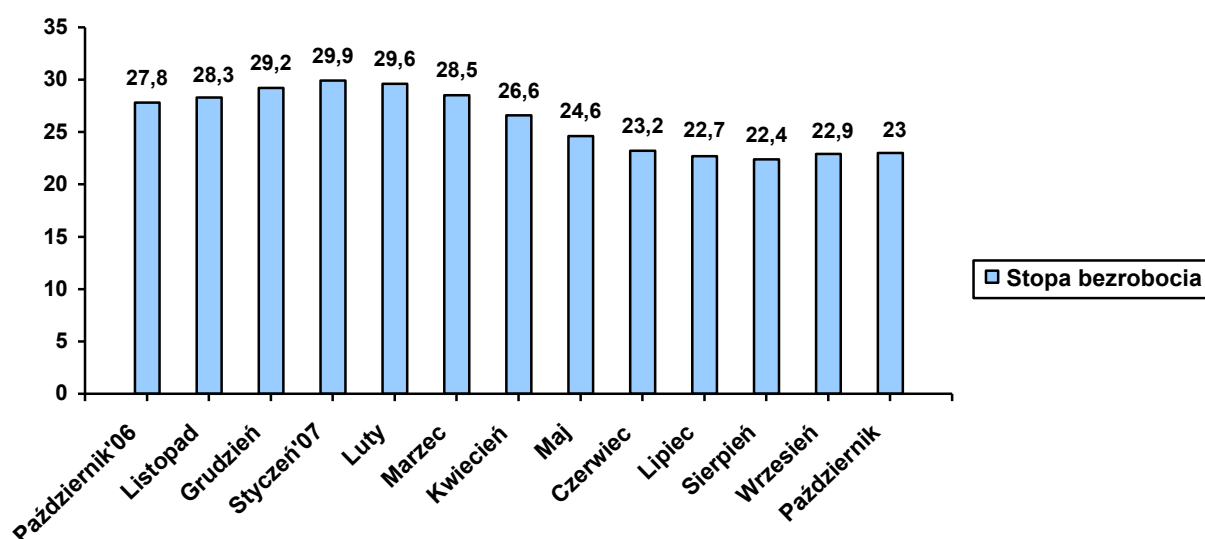


Tabela 1. Bezrobotni zarejestrowani w poszczególnych gminach powiatu giżyckiego

Gmina	Liczba bezrobotnych w końcu listopada 2007	W tym z prawem do zasiłku
<i>Giżycko m.</i>	2137	408
<i>Giżycko gm.</i>	680	114
<i>Ryn</i>	590	97
<i>Wydminy</i>	577	98
<i>Miłki</i>	352	69
<i>Kruklanki</i>	316	50
RAZEM	4652	836

W omawianym miesiącu zarejestrowało się 594 bezrobotnych, natomiast ewidencję urzędu opuściło 670 osób. Napływ do bezrobocia był o 11,3% niższy od odpływu.

¹ W skład podregionu wchodzi powiaty: ełcki, giżycki, olecki, piski, gołdapski i węgorzewski.

Podstawowym składnikiem napływu były ponowne rejestracje: 533 osoby zarejestrowały się po raz kolejny (89,7% ogółu nowo zarejestrowanych). Natomiast rejestrujących się po raz pierwszy było – 61, tj. 10,3% rejestrujących się.

Wśród osób wyłączonych z ewidencji najliczniejszą grupę stanowili bezrobotni wykreśleni z innych powodów niż podjęcie pracy – 341 osób, tj. 50,9% ogółu osób wyłączonych z ewidencji w omawianym miesiącu.

Tabela 2. Napływ i odpływ z bezrobocia

Wyszczególnienie	Nowa re- jestracja	Wyłączeni z ewiden- cji	z tego	
			Podjęcie pracy	Inne powody
Listopad 2006	632	480	212	268
Grudzień	635	368	191	177
Styczeń 2007	672	375	225	150
Luty	415	500	243	257
Marzec	411	752	380	372
Kwiecień	378	942	412	530
Maj	412	958	496	462
Czerwiec	495	860	387	473
Lipiec	613	736	303	433
Sierpień	481	536	214	322
Wrzesień	671	563	278	285
Październik	704	647	281	366
Listopad	594	670	329	341

Wykres 2. Napływ i odpływ z bezrobocia

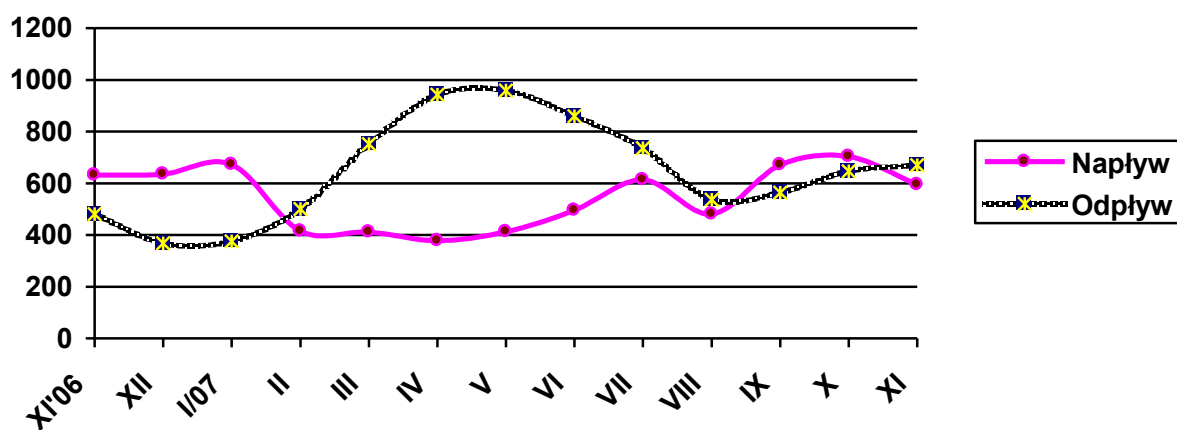


Tabela 3. Porównanie bezrobocia w okresie sprawozdawczym w 2006 i 2007 roku

Gmina	Liczba bezrobotnych w końcu listopada 2006 roku	% udział w ogólnej liczbie zarejestrowanych	Liczba bezrobotnych w końcu listopada 2007 roku	% udział w ogólnej liczbie zarejestrowanych	[+/-] wskaźnik zmian w pkt%
Giżycko m.	2835	46,6	2137	45,9	- 0,7
Giżycko Gm.	882	14,5	680	14,6	+ 0,1
Ryn	735	12,1	590	12,7	+ 0,6
Wydminy	776	12,8	577	12,4	- 0,4
Miłki	436	7,2	352	7,6	+ 0,4
Kruklanki	414	6,8	316	6,8	Bez zmian
RAZEM	6.078		4.652		

2. Struktura bezrobocia /załącznik 1/

Struktura bezrobotnych (pracujący przed rejestracją i dotychczas nie pracujący) oraz ich udział w ogólnej liczbie zarejestrowanych uległy zmianie w porównaniu ze stanem na koniec listopada ubiegłego roku. W końcu omawianego miesiąca udział pracujących przed nabyciem statusu bezrobotnego, w ogólnej liczbie zarejestrowanych bezrobotnych, wynosił 75,6% (nastąpił wzrost o 2,6 pkt% w porównaniu ze stanem z końca listopada 2006). Bezrobotni, którzy dotychczas nie pracowali, stanowili 24,4% ogółu zarejestrowanych.

2.1. Bezrobotni bez prawa do zasiłku

Spośród bezrobotnych zarejestrowanych w listopadzie br. – 430 osób nie posiadało prawa do zasiłku, tj. 72,4% ogółu rejestrujących się. Na koniec omawianego okresu w rejestrach urzędu pozostawało 3816 bezrobotnych bez prawa do pobierania zasiłku, co stanowiło 82,0% ogółu bezrobotnych. W porównaniu z listopadem 2006 r. udział tej populacji w ogólnej liczbie bezrobotnych zmniejszył się o 0,9 pkt%.

Gmina	Liczba bezrobotnych w końcu listopada 2007	W tym bez prawa do zasiłku	
			% udział w ogólnej liczbie bezrobotnych
Giżycko m.	2137	1729	80,9
Giżycko gm.	680	566	83,2
Ryn	590	493	83,6
Wydminy	577	479	83,0
Miłki	352	283	80,4
Kruklanki	316	266	84,2

OGÓŁEM	4652	3816	82,0
---------------	-------------	-------------	-------------

2.2. Bezrobotne kobiety

Kobiety wpisane do ewidencji urzędu pracy w listopadzie br. w liczbie 277, stanowiły 46,6% ogółu nowo zarejestrowanych bezrobotnych. W końcu omawianego okresu liczba zarejestrowanych kobiet wynosiła 2662, stanowiąc 57,2% ogółu zarejestrowanych bezrobotnych, tj. o 4,1 pkt% więcej niż w końcu listopada 2006 roku.

Tabela 4. Bezrobocie wśród kobiet

Gmina	Liczba bezrobotnych kobiet w końcu listopada 2007	W tym z prawem do zasiłku
<i>Giżycko m.</i>	1227	234
<i>Giżycko gm.</i>	375	58
<i>Ryn</i>	347	45
<i>Wydminy</i>	328	41
<i>Miłki</i>	210	36
<i>Kruklanki</i>	175	25
RAZEM	2662	439

2.3. Mieszkańcy wsi

W listopadzie zarejestrowało się 289 osób zamieszkałych na wsi, tj. 48,7% ogólnego napływu bezrobotnych do rejestracji. W końcu omawianego miesiąca w ewidencji bezrobotnych znajdowały się 2234 osoby zamieszkałe na wsi, które stanowiły 48,0% ogółu zarejestrowanych. W odniesieniu do stanu z końca listopada ubiegłego roku- udział tej subpopulacji zwiększył się o 0,1 pkt% .

2.4. Bezrobotni zwolnieni z przyczyn dotyczących zakładu pracy

W wyniku zwolnień z przyczyn dotyczących zakładu pracy, w listopadzie nie rejestrowały się osoby bezrobotne. Na koniec omawianego miesiąca w ewidencji urzędu pozostawało 48 osób zwolnionych z przyczyn dotyczących zakładu pracy, które stanowiły 1,0% ogółu zarejestrowanych, tj. o 0,1 pkt% więcej niż w analogicznym okresie ubiegłego roku.

2.5. Poszukujący pracy

Na koniec omawianego okresu w rejestrach urzędu pozostawało 130 osób poszukujących pracy, co oznacza, że w porównaniu z końcem listopada 2006 roku ich liczba zmniejszyła się o 0,8%.

2.6. OSOBY W SZCZEGÓLNEJ SYTUACJI NA RYNKU PRACY

2.6.1. Bezrobotni do 25 roku życia

W końcu listopada w ewidencji urzędu pracy pozostawało 776 osób bezrobotnych do 25 roku życia, co stanowiło 16,7% ogółu zarejestrowanych. Porównując dane rok do roku, obserwujemy spadek w tej grupie bezrobotnych o 35,8%. W omawianym miesiącu napływ w tej grupie bezrobotnych wyniósł 172 osoby, z których po raz pierwszy zarejestrowało się 38 osób (22,1% ogółu napływu tej subpopulacji). W tym samym okresie z ewidencji bezrobotnych wyłączono 218 osób, w tym:

- ❑ Podjęcie pracy – 81 osób
- ❑ Rozpoczęcie szkolenia – 18
- ❑ Rozpoczęcie stażu – 63

2.6.2. Bezrobotni długotrwale

W końcu listopada w ewidencji urzędu pracy pozostawało 3006 osób długotrwale bezrobotnych, które stanowiły 64,6% ogółu zarejestrowanych. Oznacza to spadek o 26,5% w porównaniu ze stanem na koniec listopada 2006 roku. W okresie sprawozdawczym napływ do omawianej grupy bezrobotnych wyniósł 289 osób, co stanowiło 48,7% ogólnego napływu osób bezrobotnych w omawianym miesiącu. W tym samym okresie z ewidencji bezrobotnych wyłączono 347 osób długotrwale bezrobotnych.

2.6.3. Bezrobotni powyżej 50 roku życia

W końcu omawianego miesiąca w ewidencji urzędu pracy pozostawało 1019 osób w wieku powyżej 50 lat, co stanowiło 21,9% ogółu zarejestrowanych. Oznacza to spadek tej populacji bezrobotnych w porównaniu z końcem listopada ubiegłego roku o 6,6%. Napływ omawianej grupy bezrobotnych wyniósł 103 osoby, co stanowiło 17,3% ogólnego napływu bezrobotnych do rejestracji. W tym samym okresie z ewidencji bezrobotnych wyłączono 95 osób bezrobotnych w wieku powyżej 50 lat.

2.6.4. Bezrobotni bez kwalifikacji zawodowych

Osoby nie posiadające kwalifikacji zawodowych na koniec listopada były zarejestrowane w liczbie 1353, stanowiąc 29,1% ogółu zarejestrowanych. Oznacza to spadek o 23,7 % w porównaniu do danych z końca listopada 2006 roku. W omawianym miesiącu zarejestrowało się 169 osób bez kwalifikacji. Ewidencję opuściło– z powodu podjęcia pracy – 39 osób z omawianej grupy bezrobotnych.

2.6.5. Bezrobotni samotnie wychowujący co najmniej jedno dziecko do 7 roku życia

W końcu listopada w ewidencji urzędu pracy pozostawało 261 osób samotnie wychowujących dziecko do 7 roku życia, tj. 5,6% ogółu zarejestrowanych. Obserwujemy spadek w tej populacji bezrobotnych o 10,0% w porównaniu do danych z analogicznego okresu ubiegłego roku. W okresie sprawozdawczym napływ w omawianej grupie bezrobotnych wyniósł 25 osób, co stanowiło 4,2% ogólnego napływu osób bezrobotnych w omawianym miesiącu. W tym samym okresie 7 osób z omawianej grupy podjęło pracę.

2.6.6. Osoby niepełnosprawne

W listopadzie br. w urzędzie zarejestrowało się 27 osób niepełnosprawnych bezrobotnych, tj. 4,6% ogólnej liczby rejestrujących się. Natomiast ewidencję opuściło z powodu podjęcia pracy 12 bezrobotnych z tej grupy. Na koniec omawianego miesiąca zarejestrowanych było 150 osób niepełnosprawnych- bezrobotnych oraz 94 niepełnosprawnych poszukujących pracy i nie pozostających w zatrudnieniu (w listopadzie 2006 roku odpowiednio: -176, -79). Wśród niepełnosprawnych bezrobotnych – prawa do zasiłku nie posiadały 134 osoby, które stanowiły 89,3% tej subpopulacji bezrobotnych.

3. AKTYWIZACJA ZAWODOWA BEZROBOTNYCH

3.1. Roboty publiczne

Źródła finansowania	Skierowani w miesiącu sprawozdawczym	Ukończyli udział w robotach publicznych	Przerwali udział	Pozostający w zatrudnieniu przy robotach publicznych na koniec miesiąca sprawozdawczego
Fundusz Pracy	6	0	0	12
Ogółem w 2007 roku	23	6	5	

3.2. Prace interwencyjne

Źródła finansowania	Skierowani do prac interwencyjnych		Ukończyli udział w pracach interwencyjnych		Przerwali udział w m-cu sprawozdawczym	Pozostający w zatrudnieniu przy pracach interwencyjnych na koniec miesiąca sprawozdawczego
	W miesiącu sprawozdawczym	Ogółem w 2007 roku	W miesiącu sprawozdawczym	Ogółem w 2007 roku		
Fundusz Pracy	18	290	29	198	5	162
EFS działanie 1.3 SPO RZL 2004-2006 „Uwierz w siebie”	0	16	2	15	0	0
Inne	0	2	0	16	0	2
Razem	18	308	29	229	5	164

!/ dane zawarte w powyższej tabeli występują również w tabeli dotyczącej prac interwencyjnych i dotacji dla pracodawcy

3.3. Prace interwencyjne wraz z refundacją pracodawcy kosztów wyposażenia lub doposażenia stanowiska pracy dla osób powyżej 50 roku życia

Źródła finansowania	Ilość podpisanych umów		Skierowani bezrobotni	
	W miesiącu sprawozdawczym	W 2007 roku	W miesiącu sprawozdawczym	W 2007 roku
Fundusz Pracy	0	12	0	17
Ogółem	0	12	0	17

!/ dane zawarte w powyższej tabeli występują również w tabeli dotyczącej prac interwencyjnych i dotacji dla pracodawcy

3.4. Przyznanie jednorazowych środków na rozpoczęcie działalności gospodarczej /dotacje/

Źródła finansowania	Ilość udzielonych dotacji w omawianym miesiącu	Ilość udzielonych dotacji w 2007 roku
Fundusz Pracy	10	33
EFS działanie 1.2 SPO RZL 2004-2006 „Wiatr w żagle”	0	11
EFS działanie 1.3 SPO RZL 2004-2006 „Uwierz w siebie”	0	52
Razem	10	96

3.5. Refundacja pracodawcy kosztów wyposażenia lub doposażenia stanowiska pracy /dotacje/

Źródła finansowania	Ilość podpisanych umów		Skierowani bezrobotni	
	W miesiącu sprawozdawczym	W 2007 roku	W miesiącu sprawozdawczym	W 2007 roku
Fundusz Pracy	5	69	17	108
Ogółem	5	69	17	108

!/ dane zawarte w powyższej tabeli zawierają się w tabeli dotyczącej prac interwencyjnych i dotacji dla pracodawcy

3.6. Staże

Źródła finansowania	Skierowani do odbycia stażu		Ukończyli odbywanie stażu		Przerwali udział w m-cu sprawozdawczym	Odbywający staż na koniec miesiąca sprawozdawczego
	W miesiącu sprawozdawczym	Ogółem w 2007 roku	W miesiącu sprawozdawczym	Ogółem w 2007 roku		
Fundusz Pracy	66	362	12	206	5	229
EFS działanie 1.2 SPO RZL 2004-2006 „Wiatr w żagle”	0	64	0	41	0	0
EFS działanie 1.5 SPO RZL 2004-2006 „Nadzieja”	0	1	0	1	0	0
Razem	66	427	12	248	5	229

3.7. Przygotowania zawodowe

Źródła finansowania	Skierowani na przygotowanie zawodowe		Ukończyli udział w przygotowaniu zawodowym		Przerwali udział w m-cu sprawozdawczym	Kontynuujący przygotowanie zawodowe na koniec miesiąca sprawozdawczego
	W miesiącu sprawozdawczym	Ogółem w 2007 roku	W miesiącu sprawozdawczym	Ogółem w 2007 roku		
Fundusz Pracy	14	59	7	48	0	31
EFS działanie 1.3 SPO RZL 2004-2006 „Uwierz w siebie”	0	21	0	15	0	0
EFS działanie 1.5 SPO RZL 2004-2006 „Nadzieja”	0	8	0	5	0	0
Razem	14	88	7	68	0	31

3.8. Szkolenia

W listopadzie br. zorganizowano 9 szkoleń, na które skierowano 50 bezrobotnych. W omawianym okresie szkolenie ukończyły 4 osoby. Na koniec omawianego okresu szkolenia kontynuowały 75 osób.

Źródła finansowania	Skierowani na szkolenia		Ukończyli udział w szkoleniach		Przerwali udział w m-cu sprawozdawczym	Kontynuujący szkolenia na koniec miesiąca sprawozdawczego
	W miesiącu sprawozdawczym	Ogółem w 2007 roku	W miesiącu sprawozdawczym	Ogółem w 2007 roku		
Fundusz Pracy	50	281	4	199	3	75
EFS działanie 1.2 SPO RZL 2004-2006 „Wiatr w żagle”	0	38	0	38	0	0
EFS działanie 1.3 SPO RZL 2004-2006 „Uwierz w siebie”	0	114	0	113	0	0
EFS działanie 1.5 SPO RZL 2004-2006 „Nadzieja”	0	8	0	7	0	0
Razem	50	441	4	357	3	75

Tabela 5. Kierunki szkoleń rozpoczętych w miesiącu sprawozdawczym

Kierunki szkoleń	Liczba osób
Kierowca kat. C	1
Obsługa pokojowa w hotelu	12
Hurtownik	8
Palacz kotłowych wodnych i parowych niskoparametrycznych na paliwa stałe i płynne	1
Kurs terapii manualnej- kompilacja metod	1
Kierowca wózków jezdniowych z napędem silnikowym	1
Kurs pracownika ochrony fizycznej – przygotowujący do uzyskania licencji I stopnia	15
Operator CNC	10
Kurs projektowania ogrodów	1
RAZEM	50

W listopadzie z osób, które w ostatnich 12 miesiącach ukończyły szkolenia – zatrudnienie uzyskało 13 osób.

3.9. Aktywizacja osób bezrobotnych przy udziale środków Europejskiego Funduszu Społecznego

Z końcem października br. zakończyła się realizacja programów współfinansowanych przez Unię Europejską w Ramach Działań 1.2 i 1.3 Sektorowego Programu Operacyjnego Rozwój Zasobów Ludzkich 2004-2006

Działanie 1.2 Sektorowego Programu Operacyjnego Rozwój Zasobów Ludzkich 2004-2006 „Wiatr w żagle”

Okres realizacji: 01.01.2007- 31.10.2007

Grupa docelowa: 89 osób

Projekt pt. **„Wiatr w żagle”** był realizowany w ramach Działania 1.2 Sektorowego Programu Operacyjnego Rozwój Zasobów Ludzkich 2004-2006: *Perspektywy dla młodzieży*, Schematu a): *Wspieranie młodzieży na rynku pracy*.

Celem projektu było udzielenie bezrobotnej młodzieży do 25 roku życia oraz absolwentom szkół wyższych do 27 roku życia możliwie pełnego wsparcia poprzez działania wspierające zatrudnienie oraz samozatrudnienie tak, aby nie stawali się i nie pozostawali bezrobotnymi. W projekcie wzięły udział 102 osoby bezrobotne, w tym: młodzież do 25 roku życia - 99 os., -absolwenci - 9 os., które zgodnie z założeniami Uzupelnienia SPO RZL 2004-2006 były zarejestrowane w powiatowym urzędzie pracy przez okres od 0 do 24 miesięcy. Udział w projekcie wzięły 23 osoby długotrwale bezrobotne (tj. zarejestrowane w powiatowym urzędzie pracy powyżej 12 miesięcy, nie dłużej niż 24 miesiące), 2 osoby niepełnosprawne oraz 49 osób z terenów wiejskich.

W ramach projektu osoby bezrobotne zostały objęte następującym wsparciem:

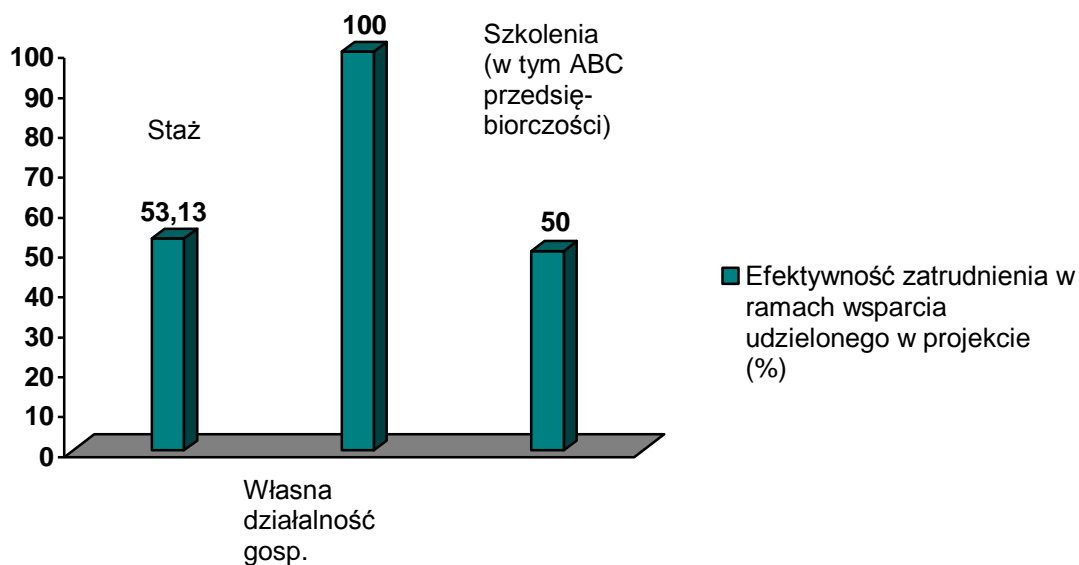
- poradnictwo zawodowe (42 os.) i pośrednictwo pracy (102 os.),
- wsparcie kompleksowe (11 os.) polegające na przyznaniu jednorazowych środków finansowych na podjęcie działalności gospodarczej wraz z doradztwem prawnym w zakresie dotyczącym prowadzenia tej działalności. Wsparcie było poprzedzone szkoleniem grupowym "ABC przedsiębiorczości".
- staże (64 os.),
- szkolenia - umożliwiające nabycie, podwyższenie bądź zmianę kwalifikacji (38 os., w tym 11 os. w ramach szkolenia "ABC przedsiębiorczości").

W wyniku realizacji projektu zorganizowano szkolenia grupowe oraz indywidualne pod zapotrzebowanie istniejące na rynku pracy. Beneficjenci projektu ukończyli szkolenia w następujących kierunkach: kierowca wózków jezdniowych z napędem silnikowym, języki obce (angielski lub niemiecki) z obsługą komputera, skuteczne techniki sprzedaży, kierowca kat. C, C+E z uprawnieniami na przewóz rzeczy, podstawy przedsiębiorczości.

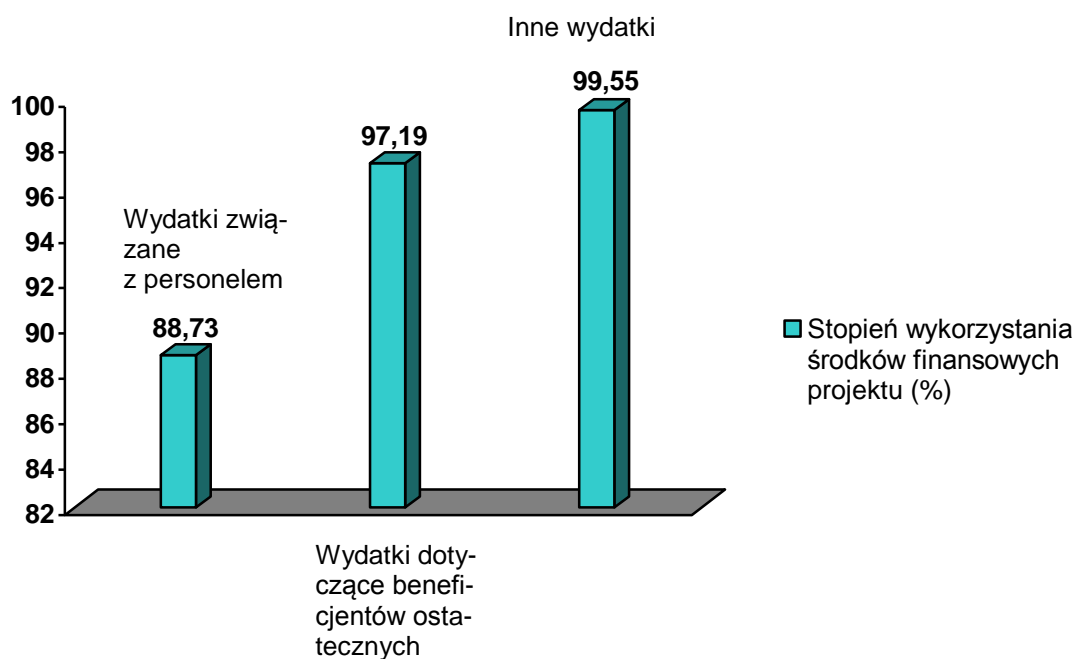
Po zakończeniu projektu zatrudnienie uzyskała następująca liczba osób:

- spośród osób które uczestniczyły w stażu - 34 os.

- w wyniku rozpoczęcia własnej działalności gospodarczej, po uzyskaniu jednorazowych środków finansowych w ramach projektu - 11 os.
- po szkoleniach - 8 os.



Efektywność zatrudnienia beneficjentów ostatecznych po zakończeniu projektu wyniosła 51,96 %. Projekt był realizowany w okresie od 01.01.2007 r. do 31.10.2007 r.



Na koniec realizacji projektu, stopień wykorzystania środków finansowych projektu wyniósł ogółem 97,08%. W rozbiściu na poszczególne kategorie wydatków, stopień wykorzystania środków osiągnął poziom: -wydatki związane z personelem - 88,73%, -wydatki dotyczące beneficjentów ostatecznych - 97,19%, -inne wydatki - 99,55%.

Działanie 1.3 Sektorowego Programu Operacyjnego Rozwój Zasobów Ludzkich 2004-2006 „Uwierz w siebie”

Okres realizacji: 01.01.2007- 31.10.2007

Grupa docelowa: 145 osób

Projekt pt. **"Uwierz w siebie"** był realizowany w ramach Działania 1.3 Sektorowego Programu Operacyjnego Rozwój Zasobów Ludzkich 2004-2006: *Przeciwdziałanie i zwalczanie długotrwałego bezrobocia*, Schematu a): *Wspieranie osób bezrobotnych, w tym długotrwanie bezrobotnych*.

Celem projektu było ograniczenie zjawiska długotrwałego bezrobocia i jego przyczyn poprzez udzielenie kompleksowego wsparcia dla osób bezrobotnych, w tym długotrwanie bezrobotnych, w zakresie reintegracji zawodowej. W projekcie wzięło udział 151 osób bezrobotnych w wieku powyżej 25 lat (z wyjątkiem absolwentów wszystkich typów szkół), które zgodnie z założeniami Uzupelnienia SPO RZL 2004-2006 były zarejestrowane w powiatowym urzędzie pracy przez okres od 0 do 24 miesięcy. Udział w projekcie wzięło 95 osób długotrwanie bezrobotnych (tj. zarejestrowanych w powiatowym urzędzie pracy powyżej 12 miesięcy, nie dłużej niż 24 miesiące), 6 osób niepełnosprawnych oraz 57 osób z terenów wiejskich.

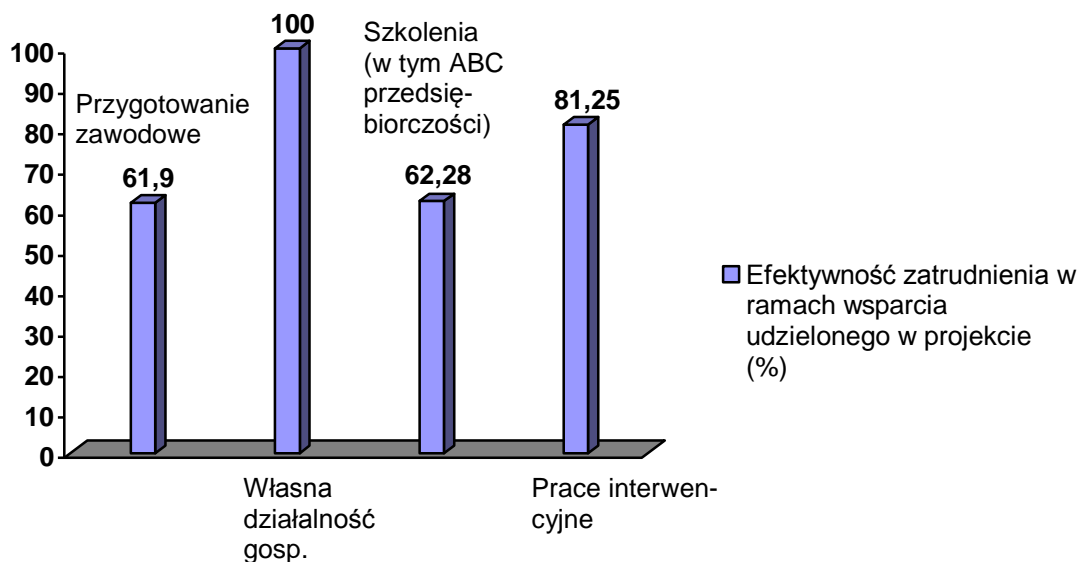
W ramach projektu osoby bezrobotne zostały objęte następującym wsparciem:

- poradnictwo zawodowe (75 os.) i pośrednictwo pracy (151 os.),
- subsydiowane zatrudnienie (16 os.),
- wsparcie kompleksowe (52 os.) polegające na przyznaniu jednorazowych środków finansowych na podjęcie działalności gospodarczej wraz z doradztwem prawnym w zakresie dotyczącym prowadzenia tej działalności. Wsparcie było poprzedzone szkoleniem grupowym "ABC przedsiębiorczości".
- przygotowanie zawodowe w miejscu pracy (21 os.),
- szkolenia - umożliwiające nabycie, podwyższenie bądź zmianę kwalifikacji (114 os., w tym 52 os. w ramach szkolenia "ABC przedsiębiorczości").

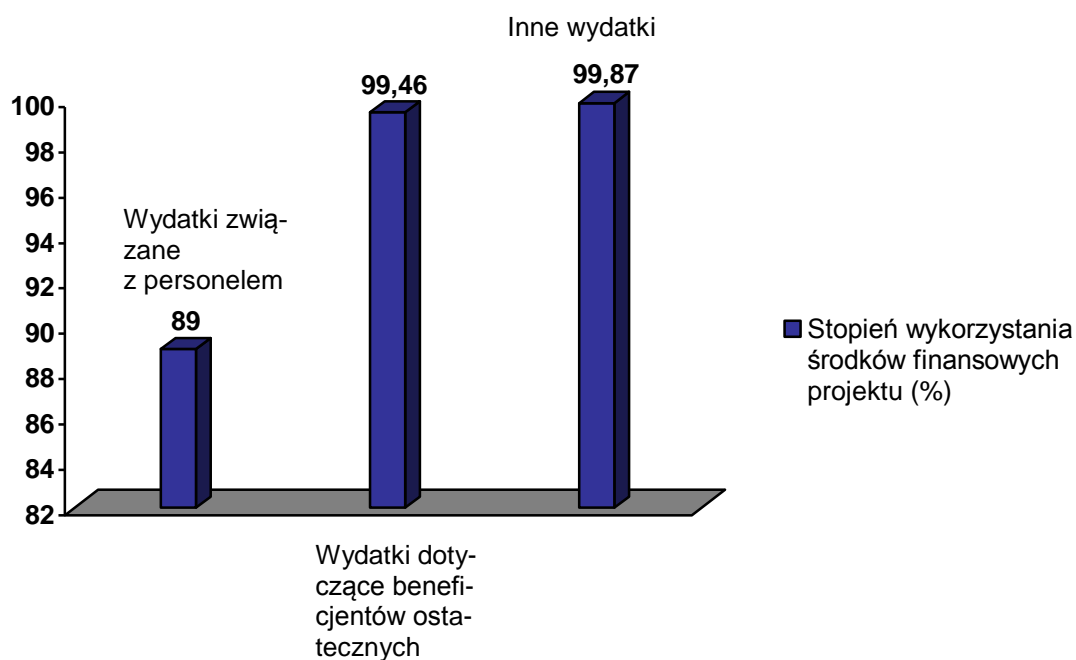
W wyniku realizacji projektu zorganizowano szkolenia grupowe oraz indywidualne pod zapotrzebowanie istniejące na rynku pracy. Beneficjenci projektu ukończyli szkolenia w następujących kierunkach: język angielski z obsługą komputera, księgowość, kierowca kat. C, C+E z uprawnieniami na przewóz rzeczy, kurs żywienia zbiorowego, operator maszyn budowlanych i drogowych, opieka nad osobami zależnymi z elementami masażu leczniczego, kierowca kat. D z kursem dokształcającym na przewóz osób, podstawy przedsiębiorczości.

Po zakończeniu projektu zatrudnienie uzyskała następująca liczba osób:

- po odbyciu przygotowania zawodowego w miejscu pracy - 13 os.
- w wyniku rozpoczęcia własnej działalności gospodarczej, po uzyskaniu jednorazowych środków finansowych w ramach projektu - 52 os.
- po szkoleniach - 19 os.
- po pracach interwencyjnych - 13 os.



Efektywność zatrudnienia beneficjentów ostatecznych po zakończeniu projektu wyniosła około 64,24%. Realizacja projektu przyczyniła się do rozwoju jakości zasobów ludzkich powiatu giżyckiego w drodze szkolenia i pracy oraz wpłynęła pozytywnie na rozwój lokalnej przedsiębiorczości. Projekt był realizowany w okresie od 01.01.2007 r. do 31.10.2007 r.



Na koniec realizacji projektu, stopień wykorzystania środków finansowych projektu wyniósł ogółem 99,31%. W rozbięciu na poszczególne kategorie wydatków, stopień wykorzystania środków osiągnął poziom: -wydatki związane z personelem - 89%, -wydatki dotyczące beneficjentów ostatecznych - 99,46%, -inne wydatki - 99,87%.

3.10. Prace społecznie użyteczne

Źródła finansowania	Skierowani do prac		Ukończyli udział w pracach		Kontynuujący pracę na koniec miesiąca sprawozdawczego
	W miesiącu sprawozdawczym	Ogółem w 2007 roku	W miesiącu sprawozdawczym	Ogółem w 2007 roku	
Fundusz Pracy	4	167	3	87	81
Razem	4	167	3	87	81

4. Pośrednictwo pracy

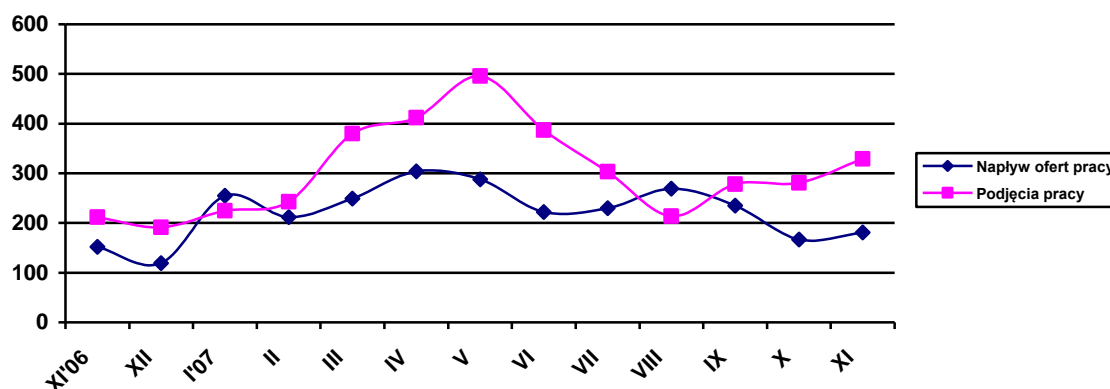
4.1. Oferty pracy

W omawianym miesiącu w urzędzie pracy zgłoszono i pozyskano 181 oferty pracy, co w porównaniu z analogicznym okresem 2006 roku – oznacza wzrost o 16,0%. Z sektora publicznego zgłoszono 66 wolnych miejsc pracy, co stanowiło 36,5% ogółu ofert pozostających w dyspozycji urzędu. W omawianym miesiącu na jedną ofertę pracy przypadało ok. 26 bezrobotnych.

Tabela 6. Napływ ofert pracy w poszczególnych miesiącach a podjęcia pracy przez bezrobotnych

Wyszczególnienie	Napływ ofert pracy	Podjęcia pracy przez bezrobotnych
Listopad 2006	152	212
Grudzień	119	191
Styczeń 2007	255	225
Luty	212	243
Marzec	249	380
Kwiecień	304	412
Maj	288	496
Czerwiec	222	387
Lipiec	230	303
Sierpień	269	214
Wrzesień	235	278
Październik	167	281
Listopad	181	329

Wykres 3. Napływ ofert pracy a podjęcia pracy



Załącznik 1

BEZROBOTNI WEDŁUG CZASU POZOSTAWANIA BEZ PRACY, WIEKU, POZIOMU WYKSZTAŁCENIA I STAŻU PRACY**1. Bezrobotni ogółem**

Wyszczególnienie			Liczba bezrobotnych razem	z tego według czasu pozostawania bez pracy w miesiącach						Będący w szczególnej sytuacji na rynku pracy (z rubryki 1)					
				do 1	1-3	3-6	6-12	12-24	pow. 24	długo-trwale bezrobotni	do 25 roku życia	pow. 50 roku życia	bez kwalifikacji zawodowych*	samotnie wychowujący dziecko do 7 roku życia*	niepełnosprawni
0			1	2	3	4	5	6	7	8	9	10	11	12	13
Czas pozostawania bez pracy w miesiącach	do 1	01	547	547	X	X	X	X	X	158	149	86	X	X	22
	1-3	02	964	X	964	X	X	X	X	376	260	120	X	X	30
	3-6	03	580	X	X	580	X	X	X	253	124	91	X	X	19
	6-12	04	567	X	X	X	567	X	X	231	74	123	X	X	16
	12-24	05	642	X	X	X	X	642	X	642	88	143	X	X	23
	pow. 24	06	1352	X	X	X	X	X	1352	1346	81	456	X	X	40
Wiek	18-24	07	776	146	260	124	74	88	81	313	776	X	X	X	12
	25-34	08	1278	162	289	178	182	191	276	761	X	X	X	X	30
	35-44	09	948	101	186	123	109	132	297	661	X	X	X	X	34
	45-54	10	1262	102	192	122	156	181	509	960	X	X	X	X	53
	55-59	11	339	27	32	25	38	47	170	277	X	X	X	X	21
	60-64 lata	12	49	6	5	8	8	3	19	34	X	X	X	X	0
Wykształcenie	wyższe	13	219	28	54	27	45	36	29	100	34	24	X	X	2
	policealne i średnie zawodowe	14	972	117	239	131	119	128	238	563	171	184	X	X	22
	średnie ogólnokształcące	15	371	59	98	47	46	50	71	189	151	54	X	X	11
	zasadnicze zawodowe	16	1429	153	281	202	159	198	436	967	156	249	X	X	52
	gimnazjalne i poniżej	17	1661	190	292	173	198	230	578	1187	264	508	X	X	63
Staż pracy ogółem	do 1 roku	18	943	95	197	93	89	120	349	745	140	157	X	X	25
	1-5	19	783	129	191	124	88	111	140	423	150	97	X	X	29
	5-10	20	661	89	129	92	98	79	174	373	9	98	X	X	12
	10-20	21	623	68	116	63	84	101	191	418	X	199	X	X	20
	20-30	22	453	50	76	59	82	62	124	281	X	302	X	X	26
	30 lat i więcej	23	54	6	13	8	13	6	8	21	X	53	X	X	2
	bez stażu	24	1135	110	242	141	113	163	366	745	477	113	X	X	36
Ogółem	25	4652	547	964	580	567	642	1352	3006	776	1019	1353	261	150	

2. Bezrobotne kobiety

Wyszczególnienie			Liczba bezrobotnych kobiet razem	z tego według czasu pozostawania bez pracy w miesiącach						Będące w szczególnej sytuacji na rynku pracy (z rubryki 1)					
				do 1	1-3	3-6	6-12	12-24	pow. 24	długo-trwale bezrobotne	do 25 roku życia	pow. 50 roku życia	bez kwalifikacji zawodowych*	samotnie wychowujące dziecko do 7 roku życia*	niepełnosprawne
0			1	2	3	4	5	6	7	8	9	10	11	12	13
Czas pozostawania bez pracy w miesiącach	do 1	26	249	249	X	X	X	X	X	70	67	27	X	X	10
	1-3	27	507	X	507	X	X	X	X	198	126	51	X	X	18
	3-6	28	297	X	X	297	X	X	X	121	69	41	X	X	8
	6-12	29	299	X	X	X	299	X	X	120	42	47	X	X	3
	12-24	30	390	X	X	X	X	390	X	390	63	68	X	X	12
pow. 24	31	920	X	X	X	X	X	920	916	69	267	X	X	19	
Wiek	18-24	32	436	67	126	69	42	63	69	208	436	X	X	X	7
	25-34	33	773	71	154	100	106	126	216	510	X	X	X	X	16
	35-44	34	592	59	118	65	59	82	209	415	X	X	X	X	18
	45-54	35	721	46	100	54	82	103	336	559	X	X	X	X	23
	55-59	36	140	6	9	9	10	16	90	123	X	X	X	X	6
Wykształcenie	wyższe	37	136	15	36	17	25	28	15	66	27	5	X	X	0
	policealne i średnie zawodowe	38	641	67	156	79	83	85	171	383	100	102	X	X	10
	średnie ogólnokształcące	39	273	36	68	37	34	39	59	153	101	42	X	X	8
	zasadnicze zawodowe	40	747	65	136	89	70	105	282	528	71	113	X	X	24
	gimnazjalne i poniżej	41	865	66	111	75	87	133	393	685	137	239	X	X	28
Staż pracy ogółem	do 1 roku	42	614	49	116	53	52	83	261	505	81	97	X	X	16
	1-5	43	399	54	90	65	41	62	87	220	74	43	X	X	14
	5-10	44	373	44	70	48	55	47	109	210	7	56	X	X	4
	10-20	45	355	33	73	26	46	52	125	243	X	116	X	X	11
	20-30	46	191	18	31	20	36	29	57	112	X	117	X	X	5
	30 lat i więcej	47	14	0	7	3	2	1	1	3	X	13	X	X	1
	bez stażu	48	716	51	120	82	67	116	280	522	274	59	X	X	19
Ogółem	49	2662	249	507	297	299	390	920	1815	436	501	866	243	70	

* brak danych - Ministerstwo Pracy i Polityki Społecznej przygotowuje nowe formularze dot. struktury bezrobotnych według czasu pozostawania bez pracy, wieku, poziomu wykształcenia i stażu pracy